

# Dom W Parku 97,85 m<sup>2</sup>

Dom parterowy z kopertowym dachem, wejściem z kolumnami i narożnym, niezadaszonym tarasem wypoczynkowym

min. wymiary działki 22,2 x 20,5 m

pow. netto parteru	97,85 m <sup>2</sup>
pow. całkowita	123,60 m <sup>2</sup>
pow. zabudowy	128,00 m <sup>2</sup>
kubatura brutto	447,90 m <sup>3</sup>
wysokość budynku	5,28 m
kąt nachylenia dachu	31°
rodzaj stropu	lekki
pow. dachu	174,10 m <sup>2</sup>

## TECHNOLOGIA

Technologia mурована: Pustak ceramiczny gr. 30 cm + ocieplenie w systemie Termo Organika. Pokrycie dachu dachówką cementową. Drzwi zewnętrzne marki Hörmann.

Do tego projektu możesz wprowadzić zmiany, na które wyrazimy bezpłatną zgodę. Więcej na [www.studioatrium.pl](http://www.studioatrium.pl)

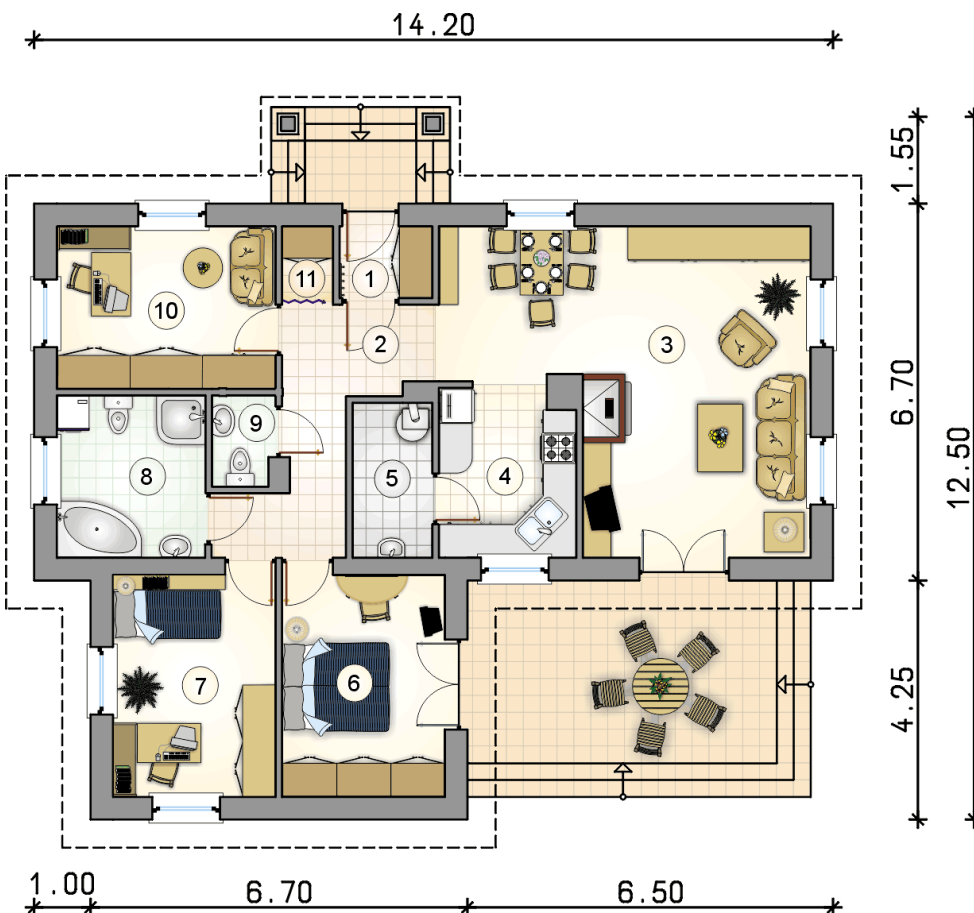
## KOSZTY BUDOWY

stan surowy	188 503 zł
roboty wykończeniowe	172 519 zł
instalacje	79 303 zł
koszt budowy	440 325 zł

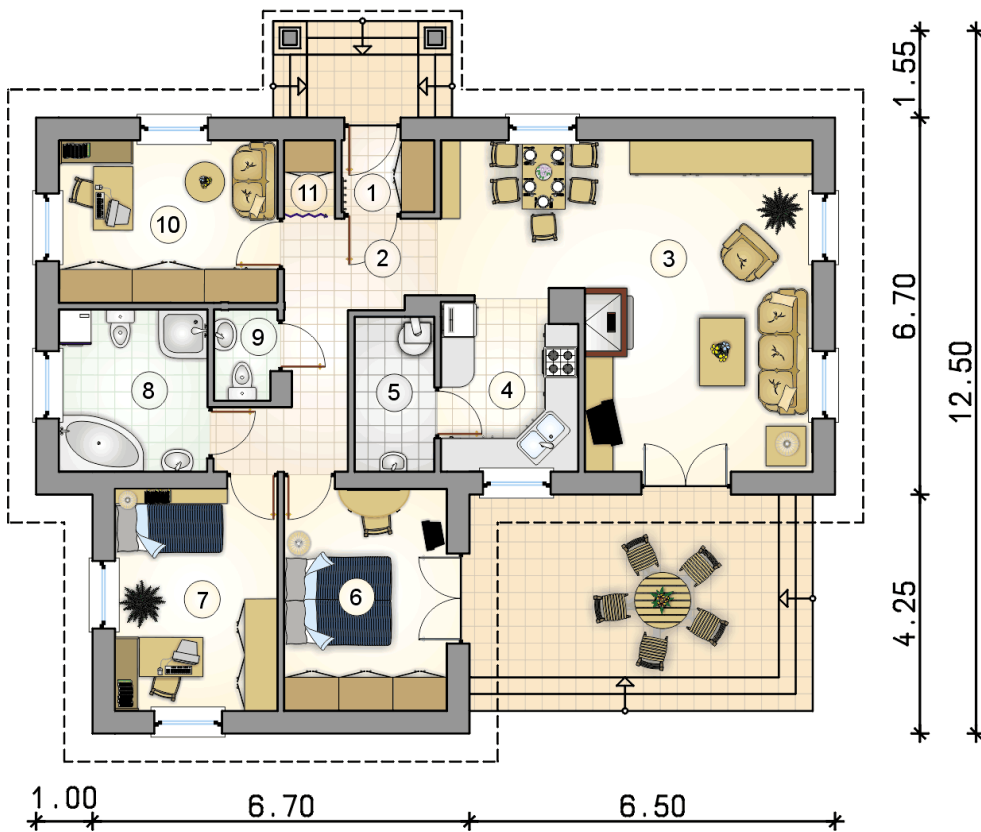
Podane ceny są szacunkowymi cenami netto. Zapytaj o zestawienie materiałów naszego konsultanta na [www.studioatrium.pl](http://www.studioatrium.pl)

## RZUT PARTERU

	[m <sup>2</sup> ]
1 przedsionek	2,10
2 komunikacja	9,00
3 pokój dzienny z jadalnią	30,95
4 kuchnia	7,30
5 kotłownia	3,90
6 pokój	11,40
7 pokój	11,40
8 łazienka	7,60
9 w.c.	1,75
10 pokój	11,25
11 schowek	1,20
<b>razem</b>	<b>97,85</b>



14.20



## RZUT PARTERU

[m<sup>2</sup>]

1	przedsiónek	2,10
2	komunikacja	9,00
3	pokój dzienny z jadalnią	30,95
4	kuchnia	7,30
5	kotłownia	3,90
6	pokój	11,40
7	pokój	11,40
8	łazienka	7,60
9	w.c.	1,75
10	pokój	11,25
11	schowek	1,20
	<b>razem</b>	<b>97,85</b>