



Dom W Parku 97,85 m²

Dom parterowy z kopertowym dachem, wejściem z kolumnami i narożnym, niezadaszonym tarasem wypoczynkowym

min. wymiary działki 22,2 x 20,5 m

pow. netto parteru	97,85 m ²
pow. całkowita	123,60 m ²
pow. zabudowy	128,00 m ²
kubatura brutto	447,90 m ³
wysokość budynku	5,28 m
kąt nachylenia dachu	31°
rodzaj stropu	lekki
pow. dachu	174,10 m ²

TECHNOLOGIA

Technologia murowana: Pustak ceramiczny gr. 30 cm + ocieplenie w systemie Termo Organika. Pokrycie dachu dachówką cementową. Drzwi zewnętrzne marki Hörmann.

Do tego projektu możesz wprowadzić zmiany, na które wyrazimy bezpłatną zgodę. Więcej na www.studioatrium.pl

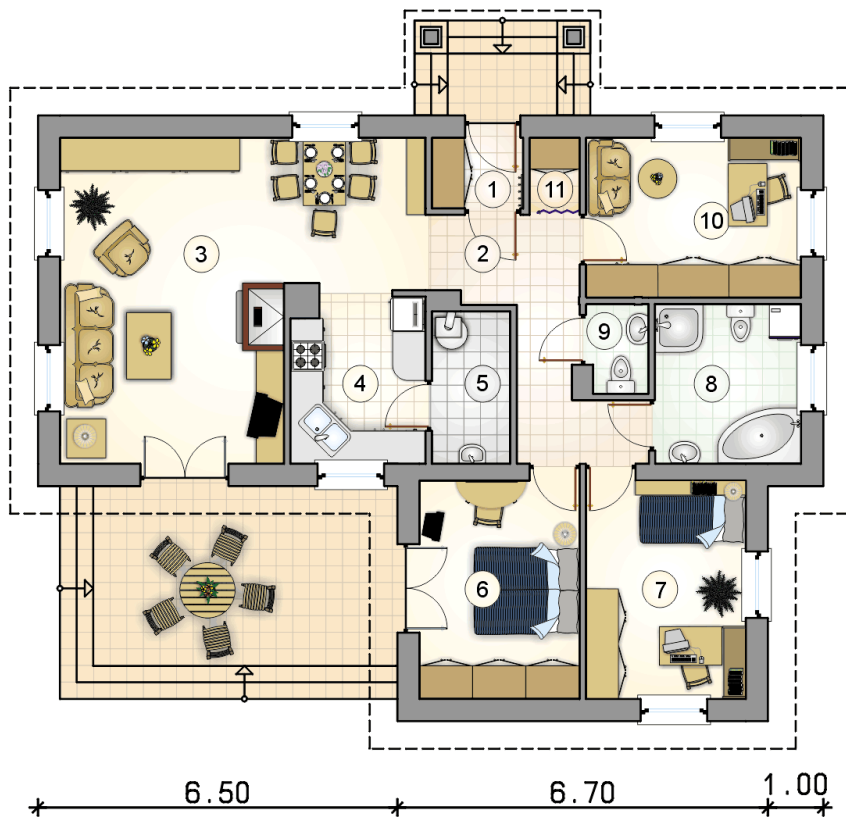


KOSZTY BUDOWY

stan surowy	188 503 zł
roboty wykończeniowe	172 519 zł
instalacje	79 303 zł
koszt budowy	440 325 zł

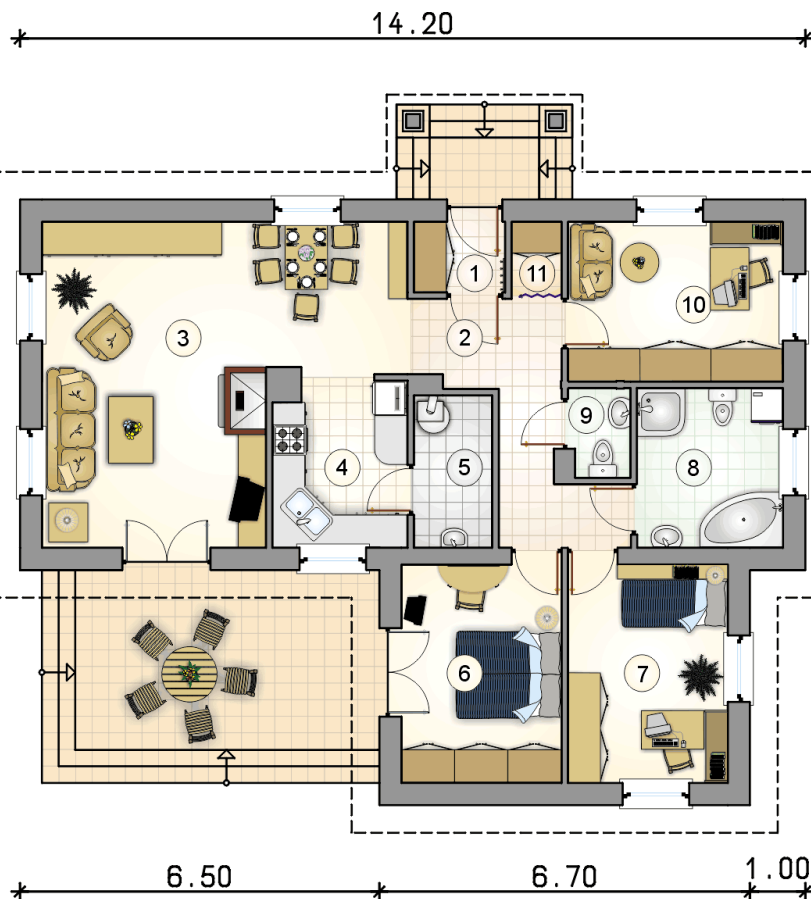
Podane ceny są szacunkowymi cenami netto. Zapytaj o zestawienie materiałów naszego konsultanta na www.studioatrium.pl

14.20



RZUT PARTERU [m²]

1	przedsiónek	2,10
2	komunikacja	9,00
3	pokój dzienny z jadalnią	30,95
4	kuchnia	7,30
5	kotłownia	3,90
6	pokój	11,40
7	pokój	11,40
8	łazienka	7,60
9	w.c.	1,75
10	pokój	11,25
11	schowek	1,20
razem		97,85



RZUT PARTERU [m²]

1	przedsiónek	2,10
2	komunikacja	9,00
3	pokój dzienny z jadalnią	30,95
4	kuchnia	7,30
5	kotłownia	3,90
6	pokój	11,40
7	pokój	11,40
8	łazienka	7,60
9	w.c.	1,75
10	pokój	11,25
11	schowek	1,20
	razem	97,85