



Domek Tomek

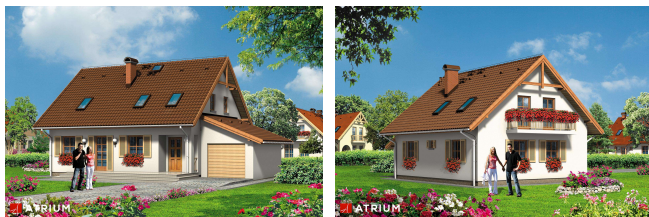
129,3 m²

plus garaż 17,50 m²

Dom z dwuspadowym dachem, parterowy, z poddaszem użytkowym, z 4 sypialniami, z garażem

min. wymiary działki 21,35 x 17,2 m

pow. netto parteru	99,20 m ²
pow. całkowita	222,75 m ²
pow. zabudowy	122,00 m ²
kubatura brutto	672,00 m ³
wysokość budynku	8,18 m
kąt nachylenia dachu	40°
rodzaj stropu	gęstożebrowy
pow. dachu	205,00 m ²



TECHNOLOGIA

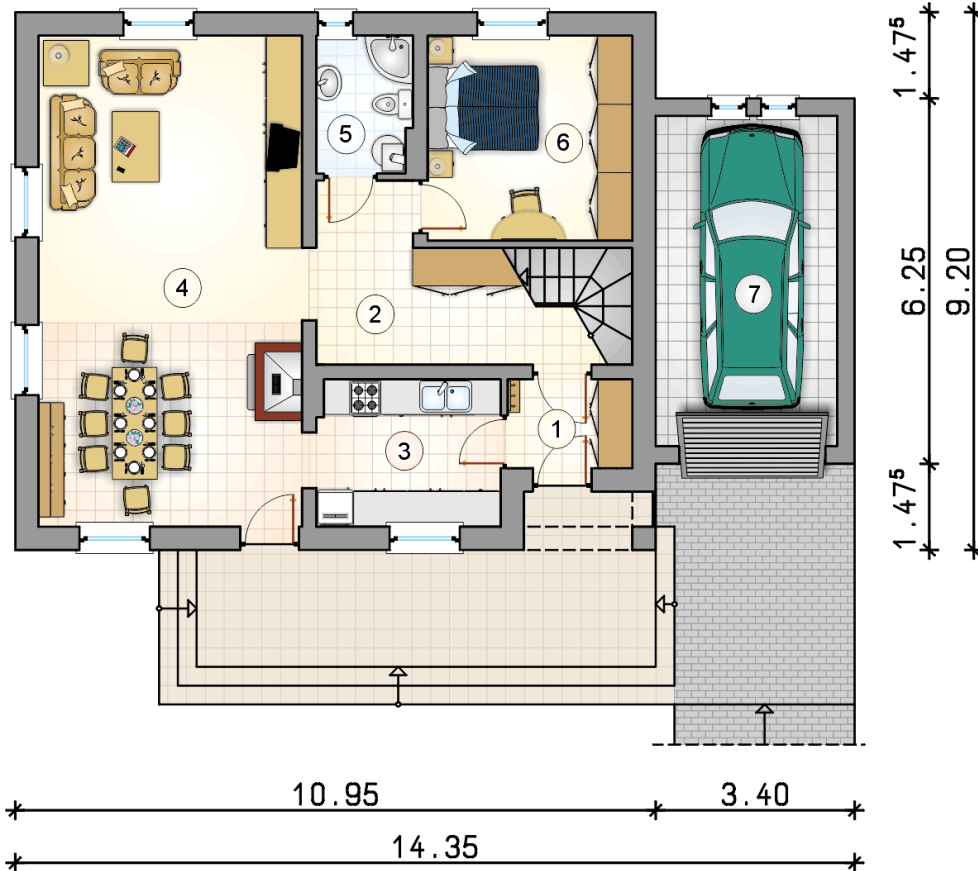
Technologia murowana: Pustak ceramiczny gr. 30 cm + ocieplenie w systemie Termo Organika. Pokrycie dachu dachówką cementową. Brama garażowa i drzwi zewnętrzne marki Hörmann.

Do tego projektu możesz wprowadzić zmiany, na które wyrazimy bezpłatną zgodę. Więcej na www.studioatrium.pl

KOSZTY BUDOWY

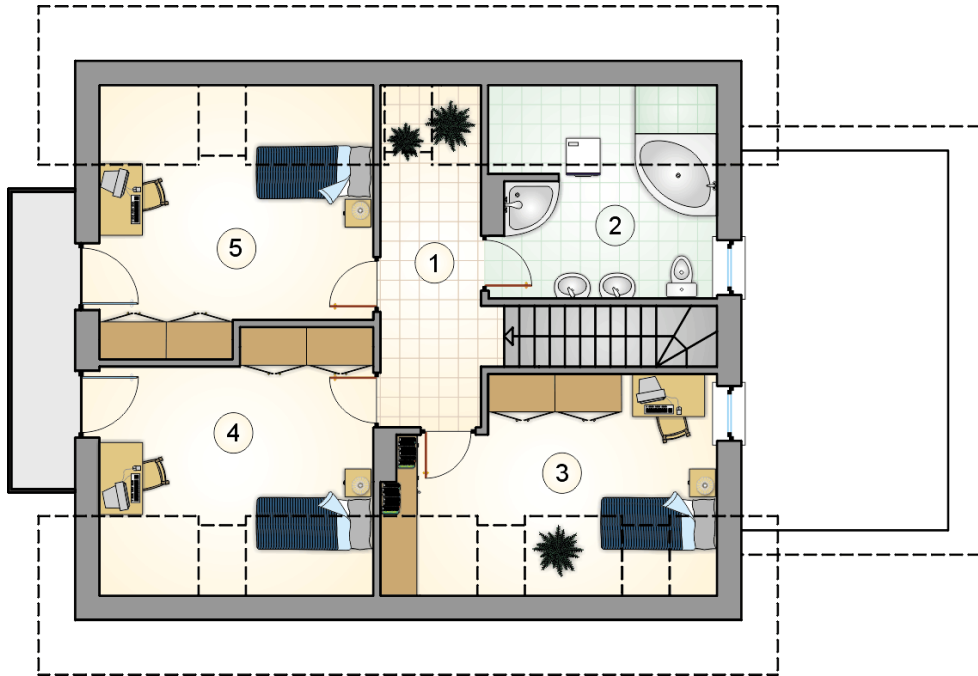
stan surowy	259 368 zł
roboty wykończeniowe	249 257 zł
instalacje	111 725 zł
koszt budowy	620 350 zł

Podane ceny są szacunkowymi cenami netto. Zapytaj o zestawienie materiałów naszego konsultanta na www.studioatrium.pl



RZUT PARTERU [m²]

1	przedsiónek	3,25
2	hall z komunikacją	9,70
3	kuchnia	7,95
4	pokój dzienny z jadalnią	38,05
5	łazienka z piecem c.o.	3,80
6	pokój	12,30
razem		75,05
7	garaż	17,50



RZUT PODDASZA

[m²]

1	hall z komunikacją	7,70
2	łazienka	8,40
3	pokój	11,65
4	pokój	13,05
5	pokój	13,45
	razem	54,25