



# Domek Tomek

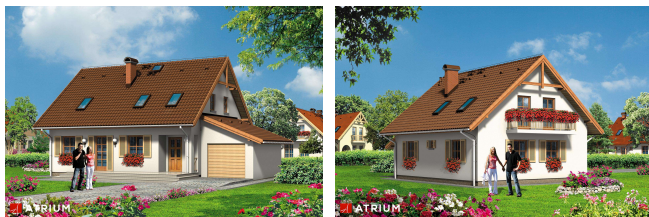
## 129,3 m<sup>2</sup>

plus garaż 17,50 m<sup>2</sup>

Dom z dwuspadowym dachem, parterowy, z poddaszem użytkowym, z 4 sypialniami, z garażem

min. wymiary działki 21,35 x 17,2 m

pow. netto parteru	99,20 m <sup>2</sup>
pow. całkowita	222,75 m <sup>2</sup>
pow. zabudowy	122,00 m <sup>2</sup>
kubatura brutto	672,00 m <sup>3</sup>
wysokość budynku	8,18 m
kąt nachylenia dachu	40°
rodzaj stropu	gęstożebrowy
pow. dachu	205,00 m <sup>2</sup>



### TECHNOLOGIA

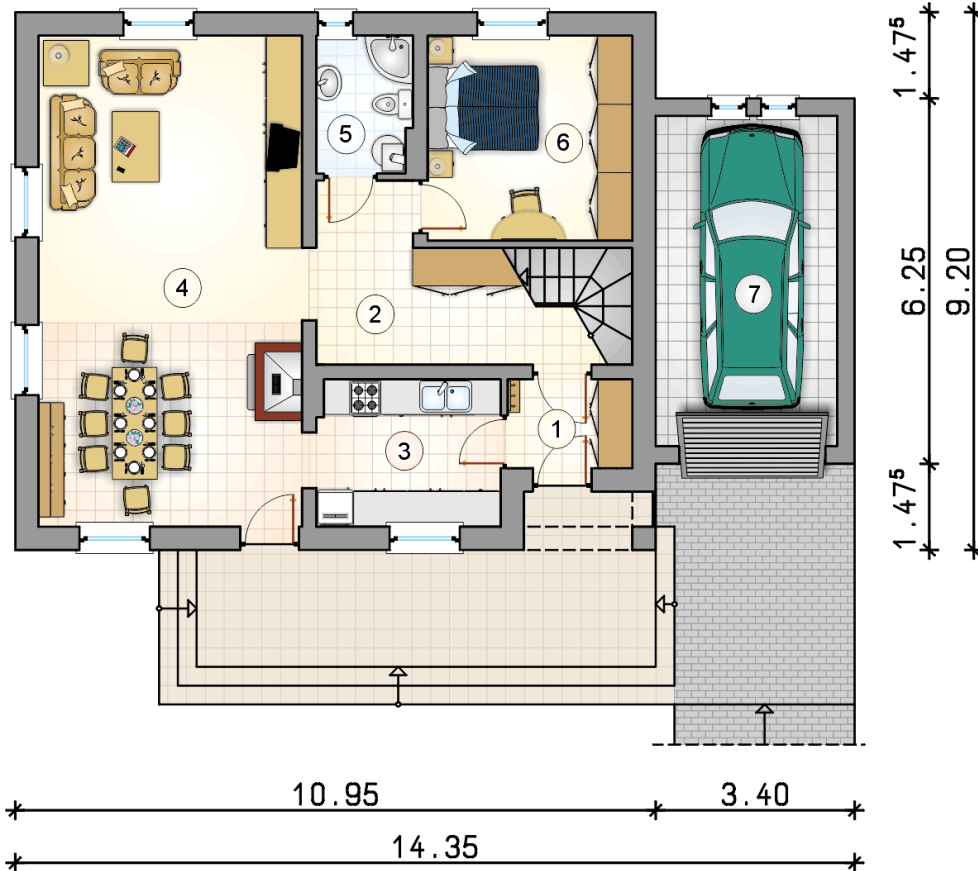
Technologia murowana: Pustak ceramiczny gr. 30 cm + ocieplenie w systemie Termo Organika. Pokrycie dachu dachówką cementową. Brama garażowa i drzwi zewnętrzne marki Hörmann.

Do tego projektu możesz wprowadzić zmiany, na które wyrazimy bezpłatną zgodę. Więcej na [www.studioatrium.pl](http://www.studioatrium.pl)

### KOSZTY BUDOWY

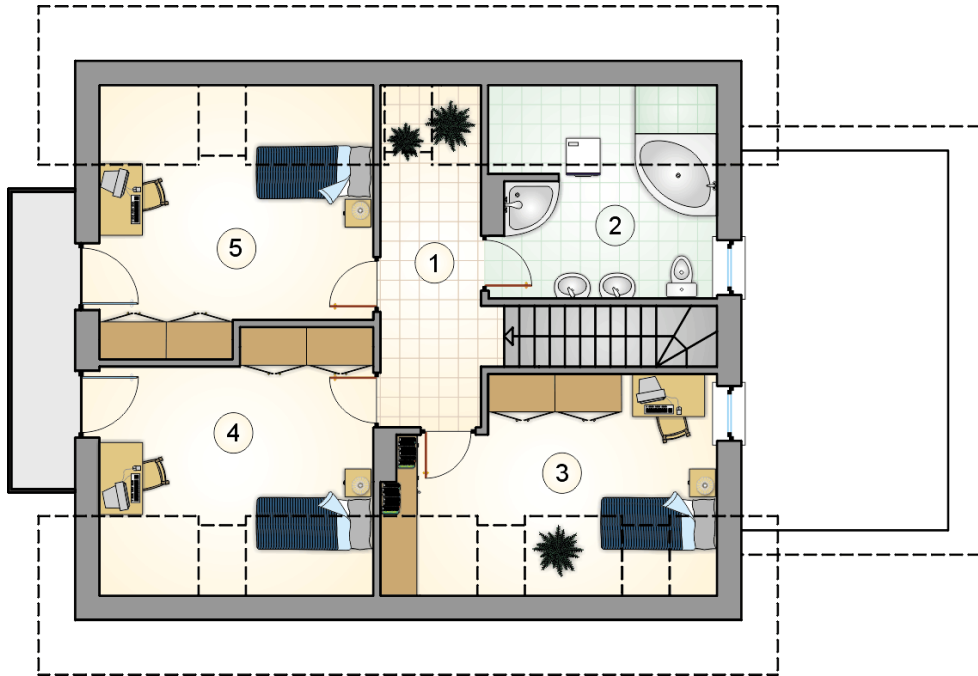
stan surowy	259 368 zł
roboty wykończeniowe	249 257 zł
instalacje	111 725 zł
koszt budowy	620 350 zł

Podane ceny są szacunkowymi cenami netto. Zapytaj o zestawienie materiałów naszego konsultanta na [www.studioatrium.pl](http://www.studioatrium.pl)



### RZUT PARTERU [m<sup>2</sup>]

1	przedsionek	3,25
2	hall z komunikacją	9,70
3	kuchnia	7,95
4	pokój dzienny z jadalnią	38,05
5	łazienka z piecem c.o.	3,80
6	pokój	12,30
	<b>razem</b>	<b>75,05</b>
7	garaż	17,50



RZUT PODDASZA

[m<sup>2</sup>]

1	hall z komunikacją	7,70
2	łazienka	8,40
3	pokój	11,65
4	pokój	13,05
5	pokój	13,45
	<b>razem</b>	<b>54,25</b>