



Domek Tomek

129,3 m²

plus garaż 17,50 m²

Dom z dwuspadowym dachem, parterowy, z poddaszem użytkowym, z 4 sypialniami, z garażem

min. wymiary działki 21,35 x 17,2 m

| | |
|----------------------|-----------------------|
| pow. netto parteru | 99,20 m ² |
| pow. całkowita | 222,75 m ² |
| pow. zabudowy | 122,00 m ² |
| kubatura brutto | 672,00 m ³ |
| wysokość budynku | 8,18 m |
| kąt nachylenia dachu | 40° |
| rodzaj stropu | gęstożebrowy |
| pow. dachu | 205,00 m ² |



TECHNOLOGIA

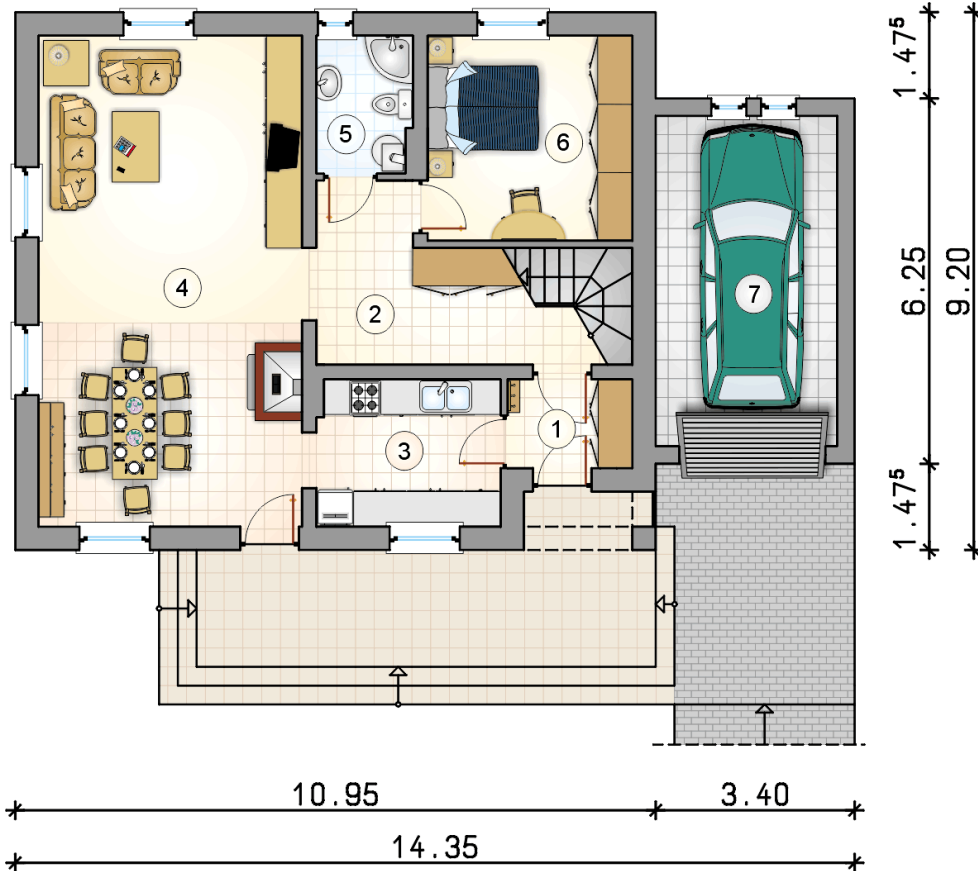
Technologia murowana: Pustak ceramiczny gr. 30 cm + ocieplenie w systemie Termo Organika. Pokrycie dachu dachówką cementową. Brama garażowa i drzwi zewnętrzne marki Hörmann.

Do tego projektu możesz wprowadzić zmiany, na które wyrazimy bezpłatną zgodę. Więcej na www.studioatrium.pl

KOSZTY BUDOWY

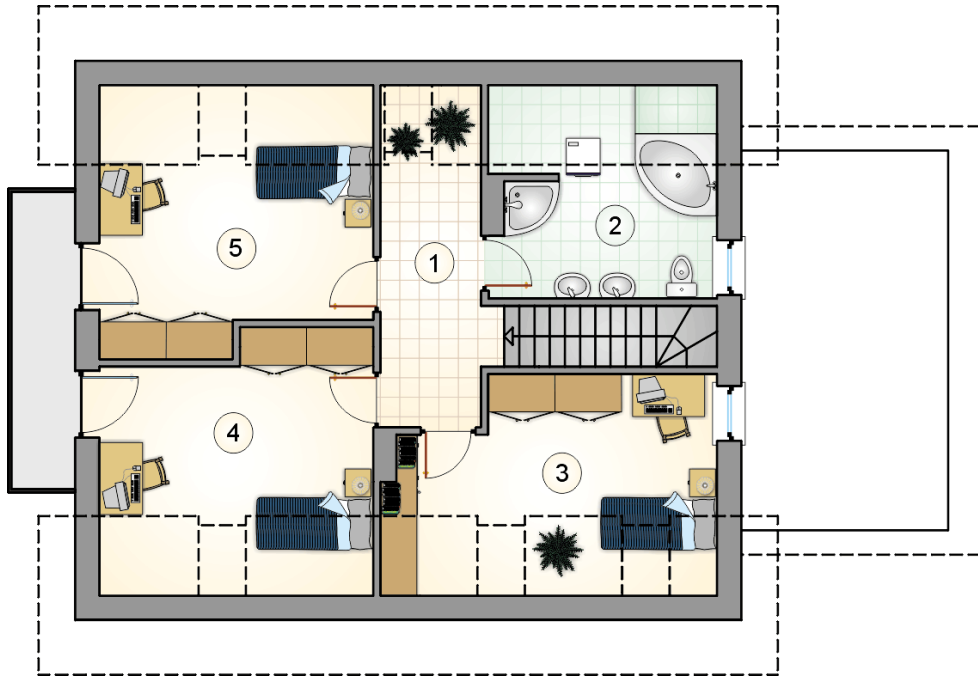
| | |
|----------------------|------------|
| stan surowy | 259 368 zł |
| roboty wykończeniowe | 249 257 zł |
| instalacje | 111 725 zł |
| koszt budowy | 620 350 zł |

Podane ceny są szacunkowymi cenami netto. Zapytaj o zestawienie materiałów naszego konsultanta na www.studioatrium.pl



RZUT PARTERU [m²]

| | | |
|--------------|--------------------------|--------------|
| 1 | przedsiónek | 3,25 |
| 2 | hall z komunikacją | 9,70 |
| 3 | kuchnia | 7,95 |
| 4 | pokój dzienny z jadalnią | 38,05 |
| 5 | łazienka z piecem c.o. | 3,80 |
| 6 | pokój | 12,30 |
| razem | | 75,05 |
| 7 | garaż | 17,50 |



RZUT PODDASZA

[m²]

| | | |
|---|--------------------|--------------|
| 1 | hall z komunikacją | 7,70 |
| 2 | łazienka | 8,40 |
| 3 | pokój | 11,65 |
| 4 | pokój | 13,05 |
| 5 | pokój | 13,45 |
| | razem | 54,25 |