



Dominik

188 m²

plus garaż 17,85 m²

Dom dwulokalowy, parterowy, z poddaszem użytkowym oraz strychem do adaptacji, z garażem i wiatą

min. wymiary działki 19,95 x 27,35 m

pow. netto parteru	142,50 m ²
pow. całkowita	346,75 m ²
pow. zabudowy	174,45 m ²
kubatura brutto	984,00 m ³
wysokość budynku	7,93 m
kąt nachylenia dachu	45°
rodzaj stropu	gęstożebrowy
pow. dachu	330,00 m ²

TECHNOLOGIA

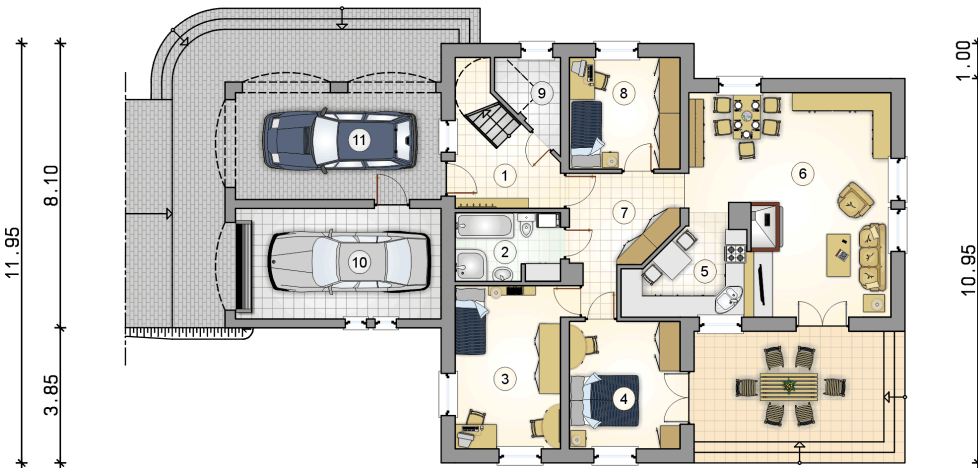
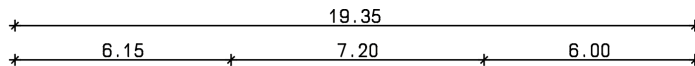
Technologia murowana: Pustak ceramiczny gr. 30 cm + ocieplenie w systemie Termo Organika. Pokrycie dachu dachówką cementową. Brama garażowa i drzwi zewnętrzne marki Hörmann.

Do tego projektu możesz wprowadzić zmiany, na które wyrazimy bezpłatną zgodę. Więcej na www.studioatrium.pl

KOSZTY BUDOWY

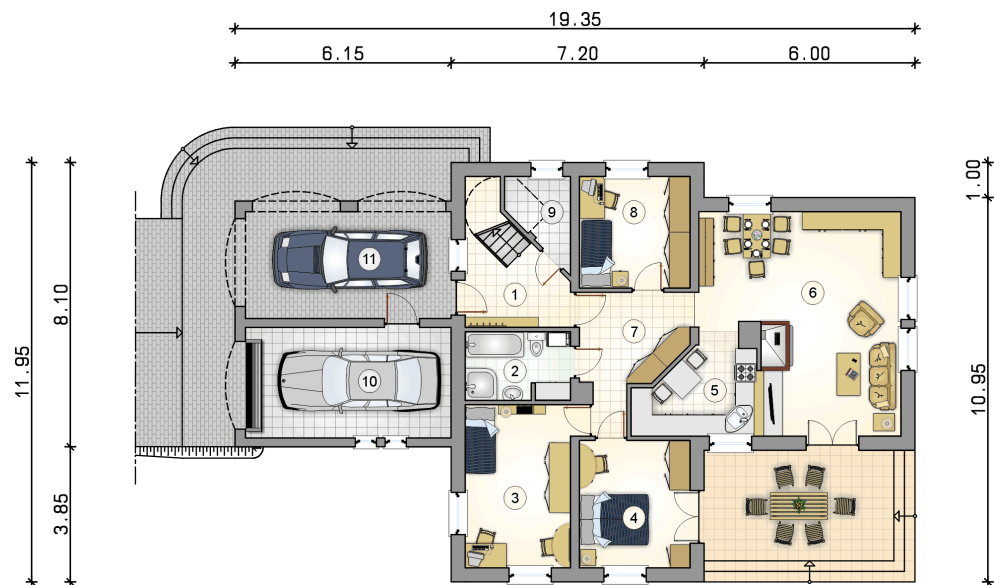
stan surowy	389 448 zł
roboty wykończeniowe	374 265 zł
instalacje	167 758 zł
koszt budowy	931 470 zł

Podane ceny są szacunkowymi cenami netto. Zapytaj o zestawienie materiałów naszego konsultanta na www.studioatrium.pl



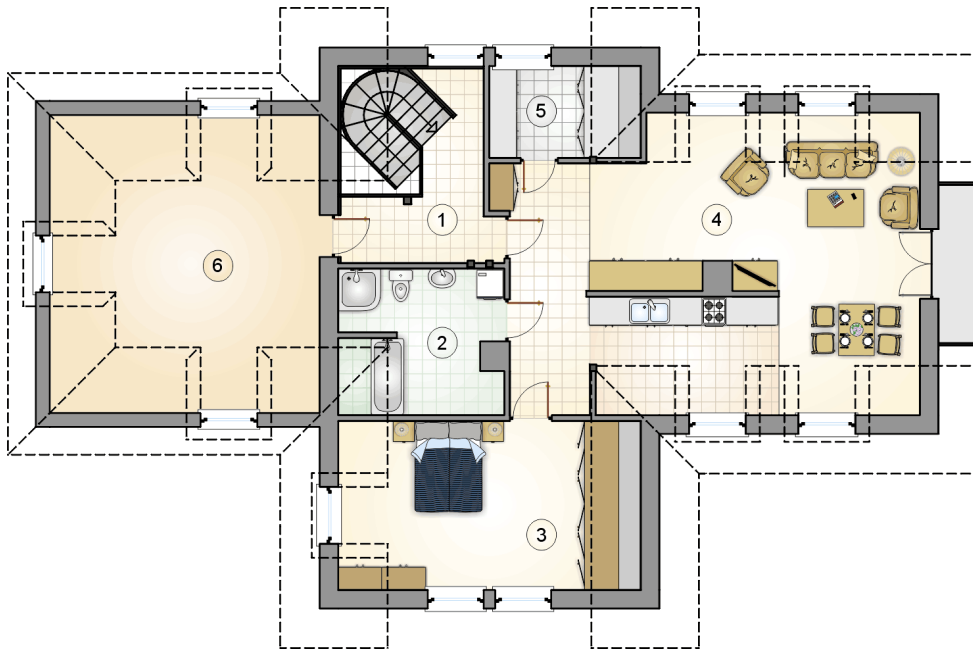
RZUT PARTERU [m²]

1	przedsiónek	8,30
2	łazienka z piecem c.o.	5,85
3	pokój	14,45
4	pokój	11,45
5	kuchnia	8,35
6	pokój dzienny	31,30
7	hall	9,15
8	pokój	10,00
9	schowek	3,25
	razem	102,10
10	garaż	18,45
11	wiąta	20,10



RZUT PARTERU [m²]

1	przedsiónek	8,30
2	łazienka z piecem c.o.	5,85
3	pokój	14,45
4	pokój	11,45
5	kuchnia	8,35
6	pokój dzienny	31,30
7	hall	9,15
8	pokój	10,00
9	schowek	3,25
0	razem	102,10
10	garaż	18,45
11	wiata	20,10



RZUT PODDASZA		[m ²]
1	komunikacja	10,00
2	łazienka z piecem c.o.	9,35
3	pokój	17,50
4	pokój z aneksem kuchennym	44,40
5	schowek	4,65
0	razem	85,90
6	strych	21,00