



# Dominika 224,8 m<sup>2</sup>

Dom dwulokalowy, parterowy, z poddaszem użytkowym

min. wymiary działki 20,15 x 25,15 m

pow. netto parteru	130,20 m <sup>2</sup>
pow. całkowita	332,20 m <sup>2</sup>
pow. zabudowy	169,45 m <sup>2</sup>
kubatura brutto	1 048,70 m <sup>3</sup>
wysokość budynku	8,21 m
kąt nachylenia dachu	45°
rodzaj stropu	gęstożebrowy
pow. dachu	308,25 m <sup>2</sup>

## TECHNOLOGIA

Technologia murowana: Pustak ceramiczny gr. 30 cm + ocieplenie w systemie Termo Organika. Pokrycie dachu dachówką cementową. Drzwi zewnętrzne marki Hörmann.

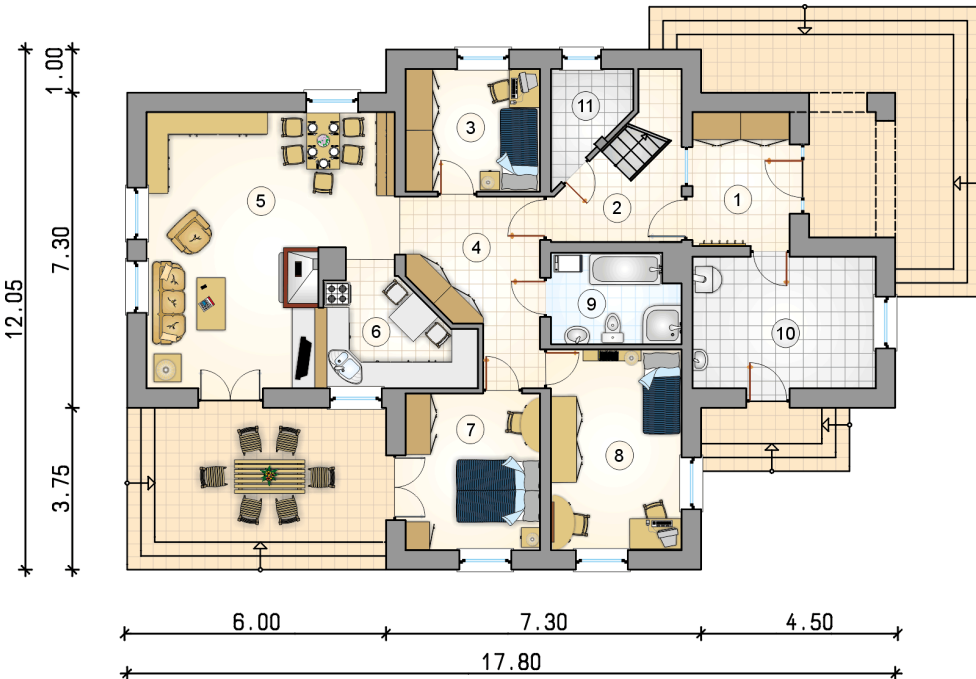
Do tego projektu możesz wprowadzić zmiany, na które wyrazimy bezpłatną zgodę. Więcej na [www.studioatrium.pl](http://www.studioatrium.pl)



## KOSZTY BUDOWY

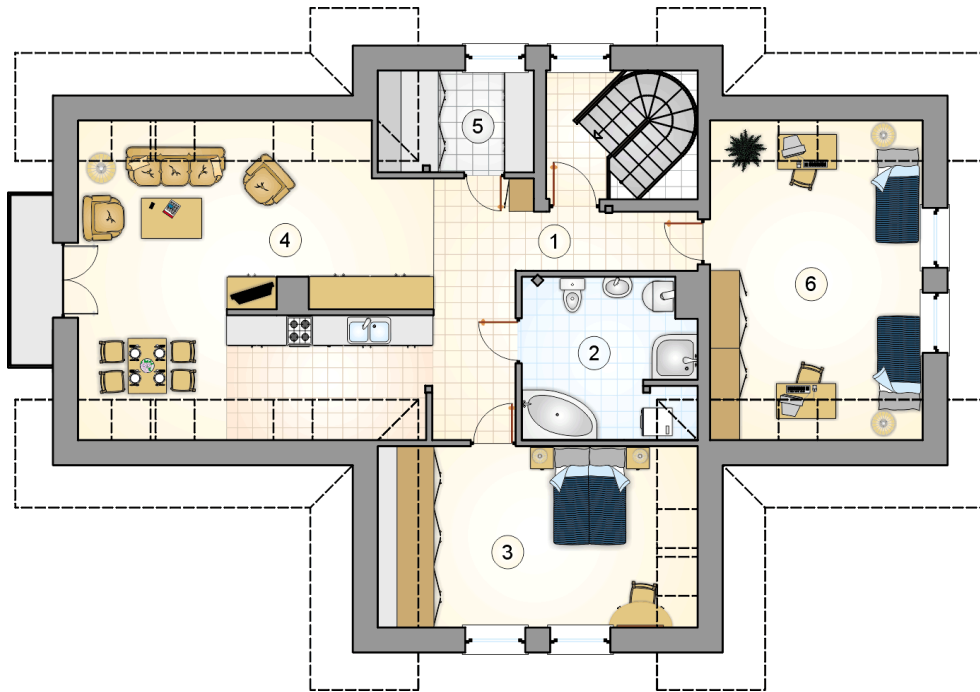
stan surowy	422 950 zł
roboty wykończeniowe	406 461 zł
instalacje	182 189 zł
koszt budowy	1 011 600 zł

Podane ceny są szacunkowymi cenami netto. Zapytaj o zestawienie materiałów naszego konsultanta na [www.studioatrium.pl](http://www.studioatrium.pl)



## RZUT PARTERU [m<sup>2</sup>]

1	przedsiónek	7,00
2	komunikacja	5,95
3	pokój	8,85
4	hall	10,70
5	pokój dzienny z jadalnią	31,30
6	kuchnia	8,40
7	pokój	11,35
8	pokój	14,10
9	łazienka	6,10
10	kotłownia	12,95
11	schowek	3,25
	<b>razem</b>	<b>119,95</b>



RZUT PODDASZA		[m <sup>2</sup> ]
1	komunikacja	2,90
2	łazienka	10,35
3	pokój	18,10
4	pokój z aneksem kuchennym	47,25
5	schowek	5,05
6	pokój	21,20
<b>razem</b>		<b>104,85</b>