



Dominika 224,8 m²

Dom dwulokalowy, parterowy, z poddaszem użytkowym

min. wymiary działki 20,15 x 25,15 m

pow. netto parteru	130,20 m ²
pow. całkowita	332,20 m ²
pow. zabudowy	169,45 m ²
kubatura brutto	1 048,70 m ³
wysokość budynku	8,21 m
kąt nachylenia dachu	45°
rodzaj stropu	gęstożebrowy
pow. dachu	308,25 m ²

TECHNOLOGIA

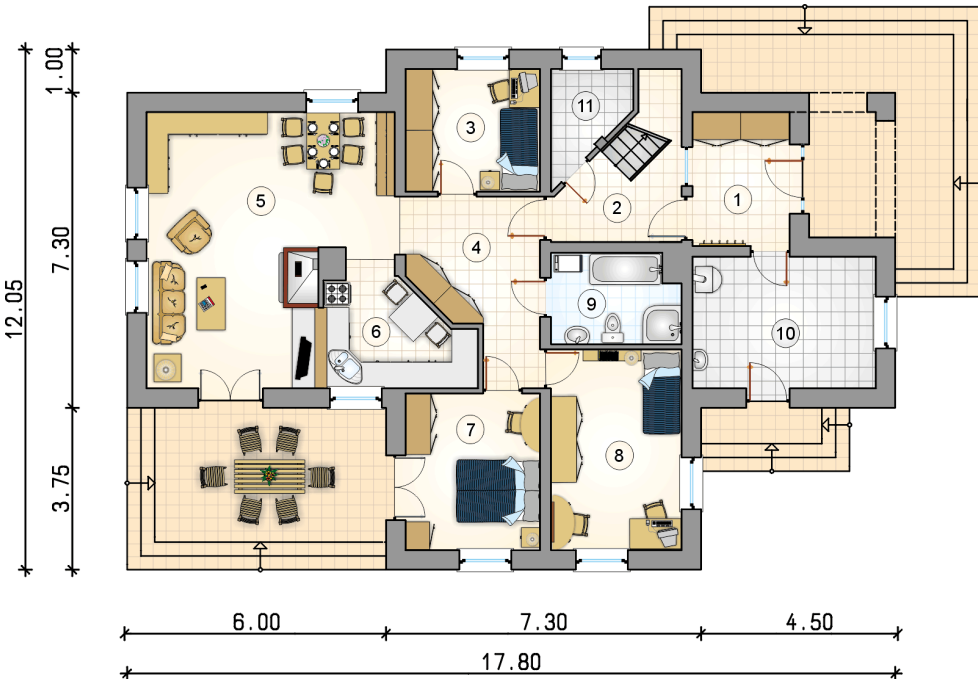
Technologia murowana: Pustak ceramiczny gr. 30 cm + ocieplenie w systemie Termo Organika. Pokrycie dachu dachówką cementową. Drzwi zewnętrzne marki Hörmann.

Do tego projektu możesz wprowadzić zmiany, na które wyrazimy bezpłatną zgodę. Więcej na www.studioatrium.pl

KOSZTY BUDOWY

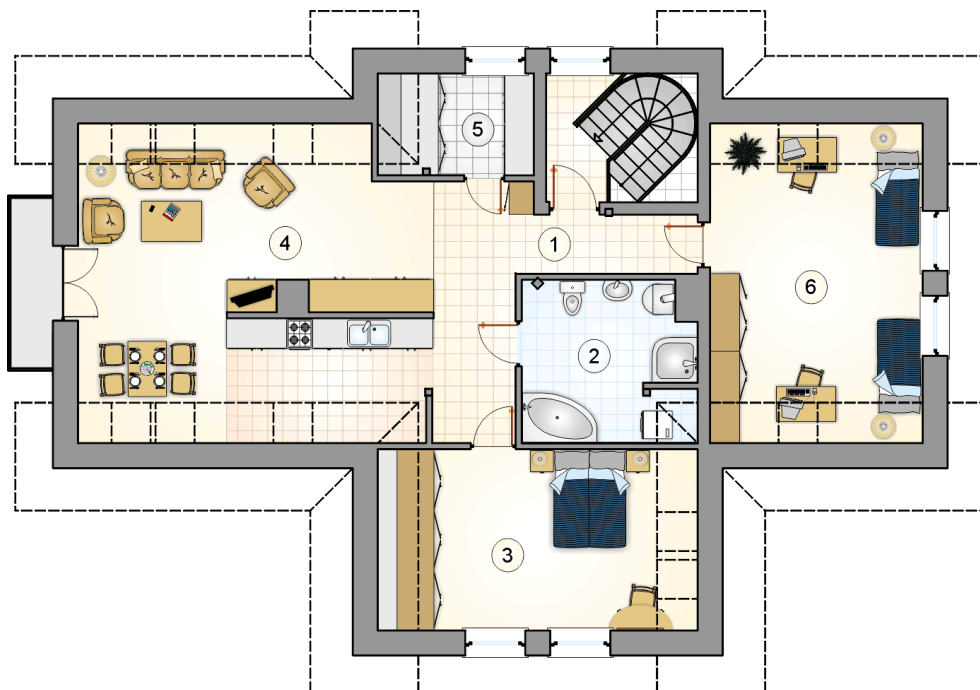
stan surowy	422 950 zł
roboty wykończeniowe	406 461 zł
instalacje	182 189 zł
koszt budowy	1 011 600 zł

Podane ceny są szacunkowymi cenami netto. Zapytaj o zestawienie materiałów naszego konsultanta na www.studioatrium.pl



RZUT PARTERU [m²]

1	przedsiónek	7,00
2	komunikacja	5,95
3	pokój	8,85
4	hall	10,70
5	pokój dzienny z jadalnią	31,30
6	kuchnia	8,40
7	pokój	11,35
8	pokój	14,10
9	łazienka	6,10
10	kotłownia	12,95
11	schowek	3,25
	razem	119,95



RZUT PODDASZA

[m²]

1	komunikacja	2,90
2	łazienka	10,35
3	pokój	18,10
4	pokój z aneksem kuchennym	47,25
5	schowek	5,05
6	pokój	21,20
	razem	104,85