



# Dominium II

## 592 m<sup>2</sup>

Budynek mieszkalny, wielorodzinny, z dwunastoma mieszkaniami, o czterech kondygnacjach nadziemnych, podpiwniczony, z dwuspadowym dachem.

min. wymiary działki 24,8 x 30,55 m

pow. netto parteru	178,05 m <sup>2</sup>
pow. całkowita	1 098,95 m <sup>2</sup>
pow. zabudowy	219,80 m <sup>2</sup>
kubatura brutto	3 466,70 m <sup>3</sup>
wysokość budynku	16,13 m
kąt nachylenia dachu	35°
rodzaj stropu	gęstożebrowy
pow. dachu	341,00 m <sup>2</sup>



### TECHNOLOGIA

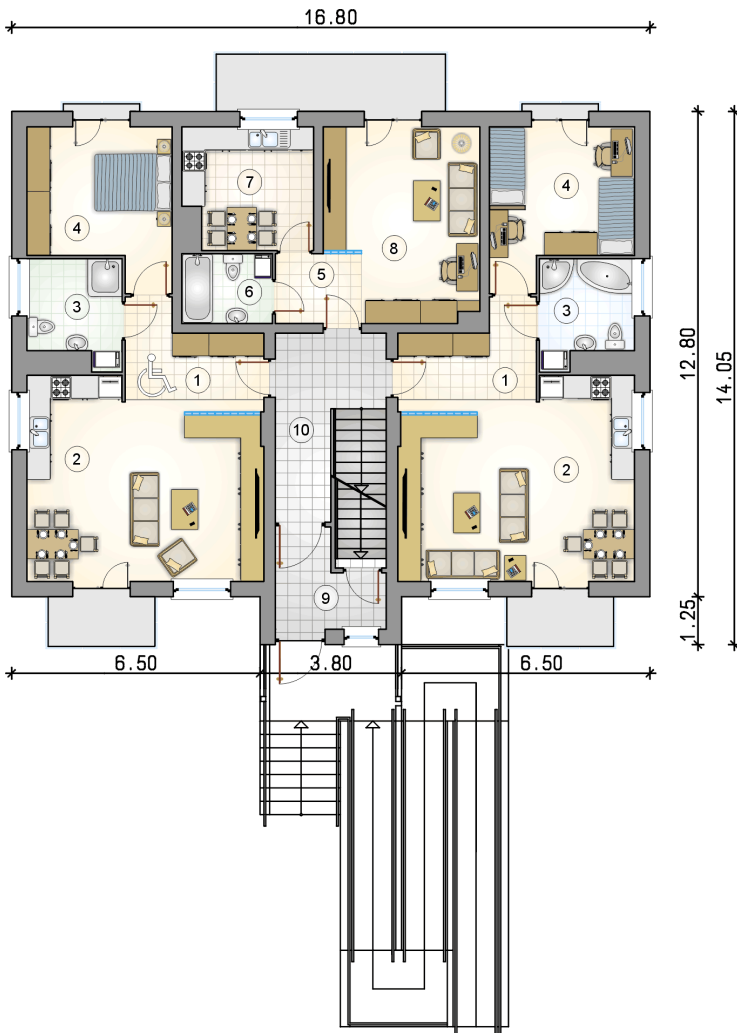
Technologia murowana: pustak ceramiczny gr. 30 cm + ocieplenie w systemie Termo Organika. Pokrycie dachu: dachówka.

Do tego projektu możesz wprowadzić zmiany, na które wyrazimy bezpłatną zgodę. Więcej na [www.studioatrium.pl](http://www.studioatrium.pl)

### KOSZTY BUDOWY

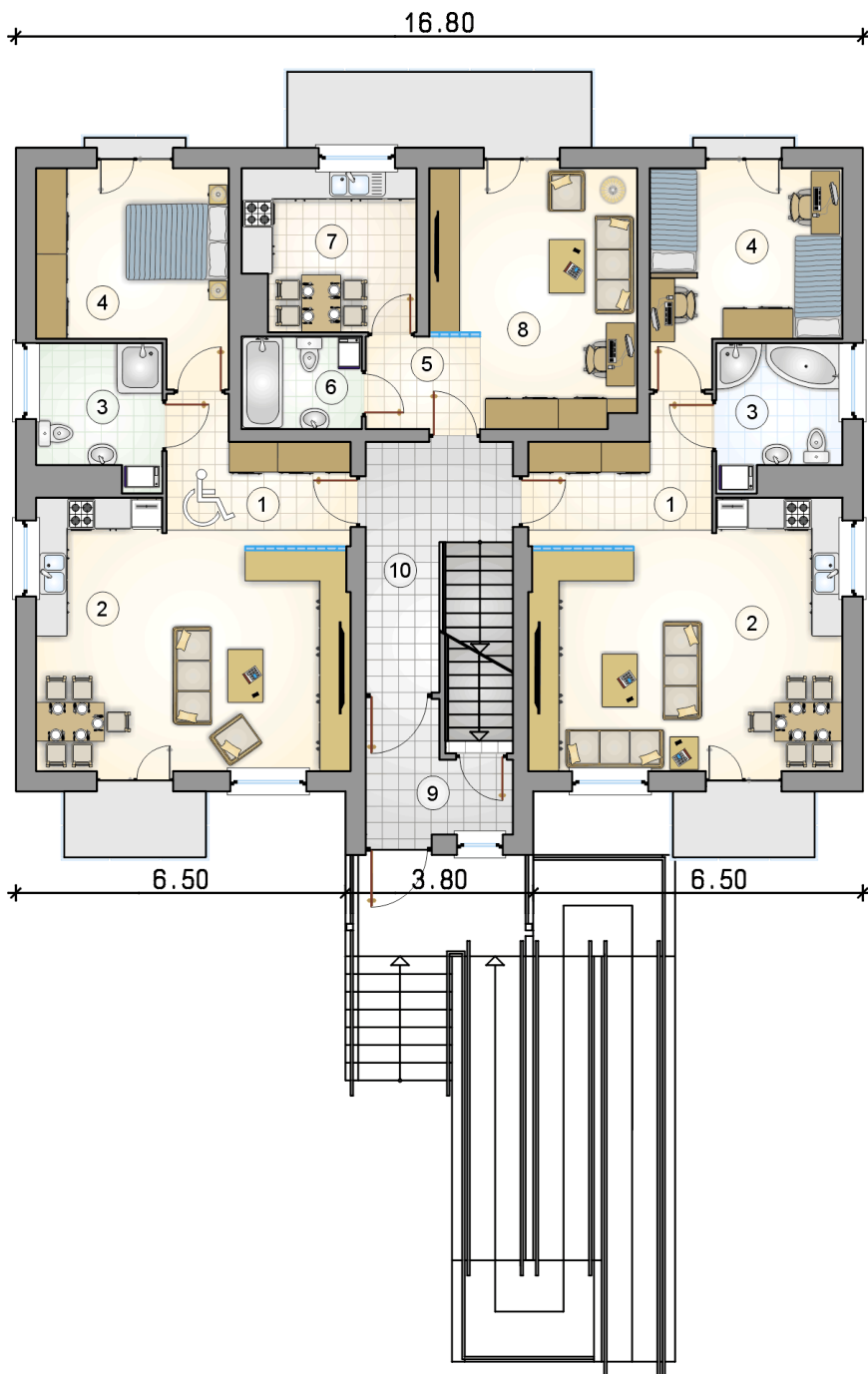
stan surowy	1 199 066 zł
roboty wykończeniowe	1 011 787 zł
instalacje	453 146 zł
koszt budowy	2 664 000 zł

Podane ceny są szacunkowymi cenami netto. Zapytaj o zestawienie materiałów naszego konsultanta na [www.studioatrium.pl](http://www.studioatrium.pl)



### RZUT PARTERU [m<sup>2</sup>]

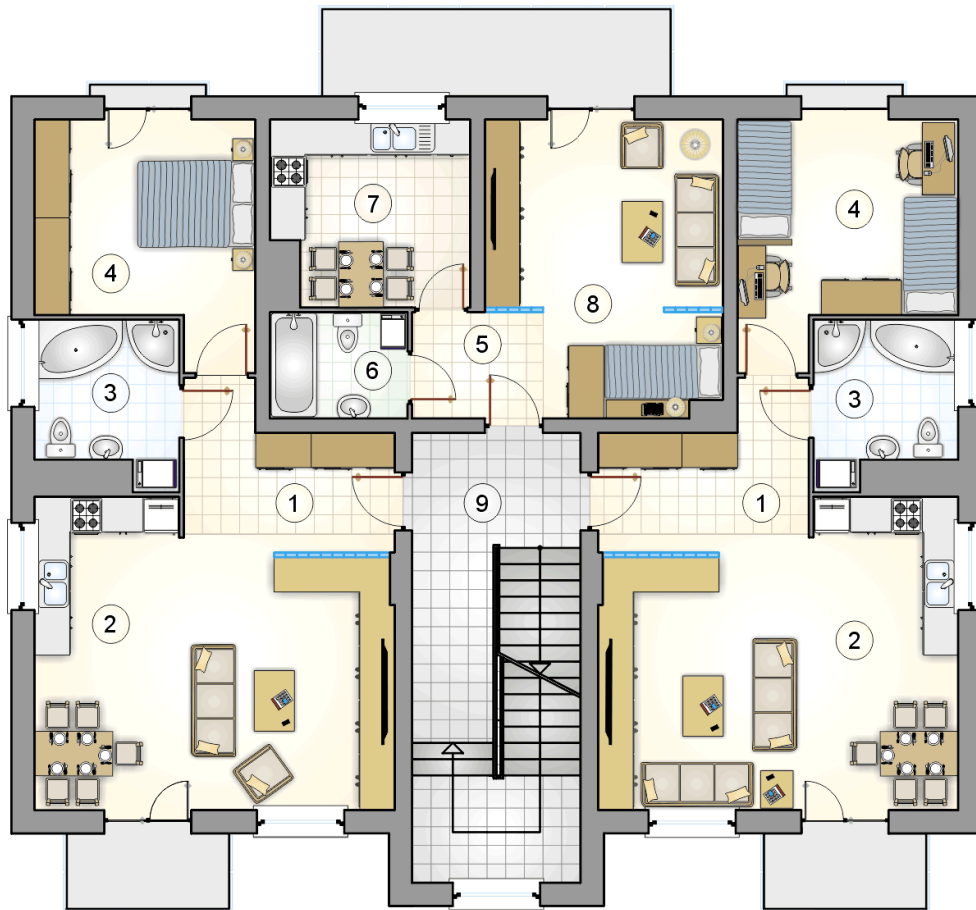
0	mieszkania typu A:	0,00
1	hall	8,20
2	pokój dzienny z jadalnią i aneksem kuchennym	30,00
3	łazienka	6,30
4	pokój	13,80
	<b>razem</b>	<b>58,30</b>
0	mieszkania typu B:	0,00
5	hall	4,00
6	łazienka	4,20
7	kuchnia	10,35
8	pokój dzienny	18,80
	<b>razem</b>	<b>37,35</b>
0	powierzchnia wspólna:	0,00
9	wiatrołap	5,85
10	klatka schodowa	18,20
	<b>razem</b>	<b>24,05</b>



### RZUT PARTERU

[m<sup>2</sup>]

0	mieszkania typu A:	0,00
1	hall	8,20
2	pokój dzienny z jadalnią i aneksem kuchennym	30,00
3	łazienka	6,30
4	pokój	13,80
0	<b>razem</b>	58,30
0	mieszkania typu B:	0,00
5	hall	4,00
6	łazienka	4,20
7	kuchnia	10,35
8	pokój dzienny	18,80
0	<b>razem</b>	37,35
0	powierzchnia wspólna:	0,00
9	wiatrołap	5,85
10	klatka schodowa	18,20
0	<b>razem</b>	24,05



## RZUT I PIĘTRA

[m<sup>2</sup>]

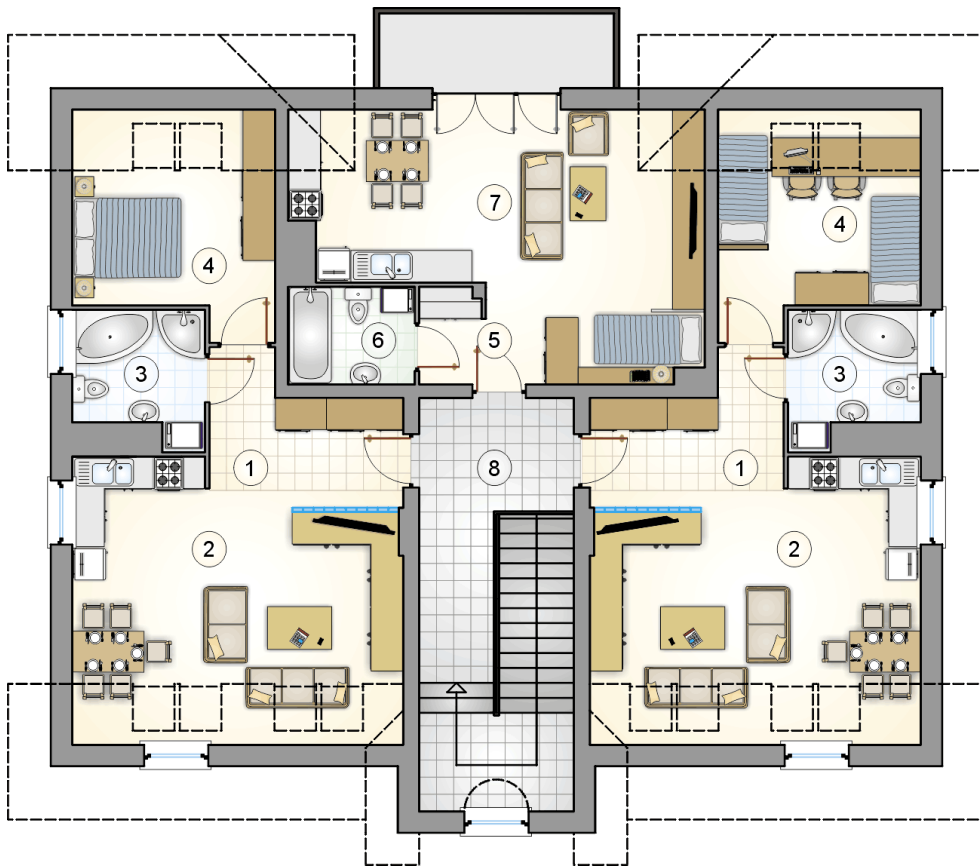
0	mieszkania typu A:	0,00
1	hall	8,20
2	pokój dzienny z jadalnią i aneksem kuchennym	30,00
3	łazienka	6,30
4	pokój	13,80
0	<b>razem</b>	58,30
0	mieszkania typu B:	0,00
5	hall	4,00
6	łazienka	4,20
7	kuchnia	10,35
8	pokój dzienny	18,80
0	<b>razem</b>	37,35
0	powierzchnia wspólna:	0,00
9	klatka schodowa	22,15



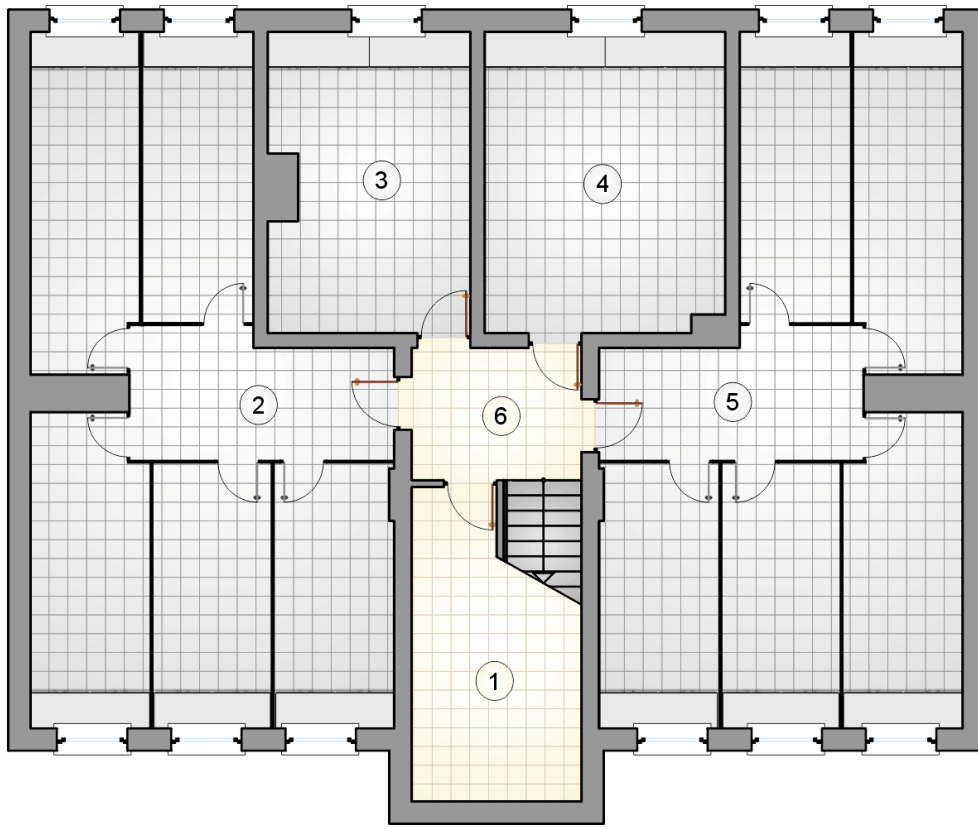
RZUT II PIĘTRA

[m<sup>2</sup>]

0	mieszkania typu A:	0,00
1	hall	8,20
2	pokój dzienny z jadalnią i aneksem kuchennym	30,00
3	łazienka	6,30
4	pokój	13,80
0	<b>razem</b>	58,30
0	mieszkania typu B:	0,00
5	hall	4,00
6	łazienka	4,20
7	kuchnia	10,35
8	pokój dzienny	18,80
0	<b>razem</b>	37,35
0	powierzchnia wspólna:	0,00
9	klatka schodowa	22,15



RZUT PODDASZA		[m <sup>2</sup> ]
0	mieszkania typu C:	0,00
1	hall	8,10
2	pokój dzienny z jadalnią i aneksem kuchennym	23,45
3	łazienka	5,55
4	pokój	10,50
0	<b>razem</b>	47,60
0	mieszkania typu D:	0,00
5	hall	3,50
6	łazienka	4,20
7	pokój dzienny z jadalnią i aneksem kuchennym	27,25
0	<b>razem</b>	34,95
0	powierzchnia wspólna:	0,00
8	klatka schodowa	13,15



RZUT PIWNIC

[m<sup>2</sup>]

1	piwnica	11,90
2	piwnica	59,05
3	pralnia	16,90
4	kotłownia	20,65
5	piwnica	59,05
0	<b>razem</b>	<b>167,55</b>
6	klatka schodowa	11,40