

# Domino

## 158,25 m<sup>2</sup>

Dom piętrowy z płaskim dachem i rozległym tarasem, idealny na wąską działkę

min. wymiary działki 17,5 x 19 m

pow. netto parteru	83,95 m <sup>2</sup>
pow. całkowita	209,00 m <sup>2</sup>
pow. zabudowy	104,50 m <sup>2</sup>
kubatura brutto	680,00 m <sup>3</sup>
wysokość budynku	7,24 m
kąt nachylenia dachu	
rodzaj stropu	gęstożebrowy
pow. dachu	87,00 m <sup>2</sup>

### TECHNOLOGIA

Pustak ceramiczny gr. 30 cm + ocieplenie w systemie Termo Organika. Pokrycie dachu - papa termozgrzewalna, ew. membrana dachowa. Drzwi zewnętrzne marki Hörmann.

Do tego projektu możesz wprowadzić zmiany, na które wyrazimy bezpłatną zgodę. Więcej na [www.studioatrium.pl](http://www.studioatrium.pl)

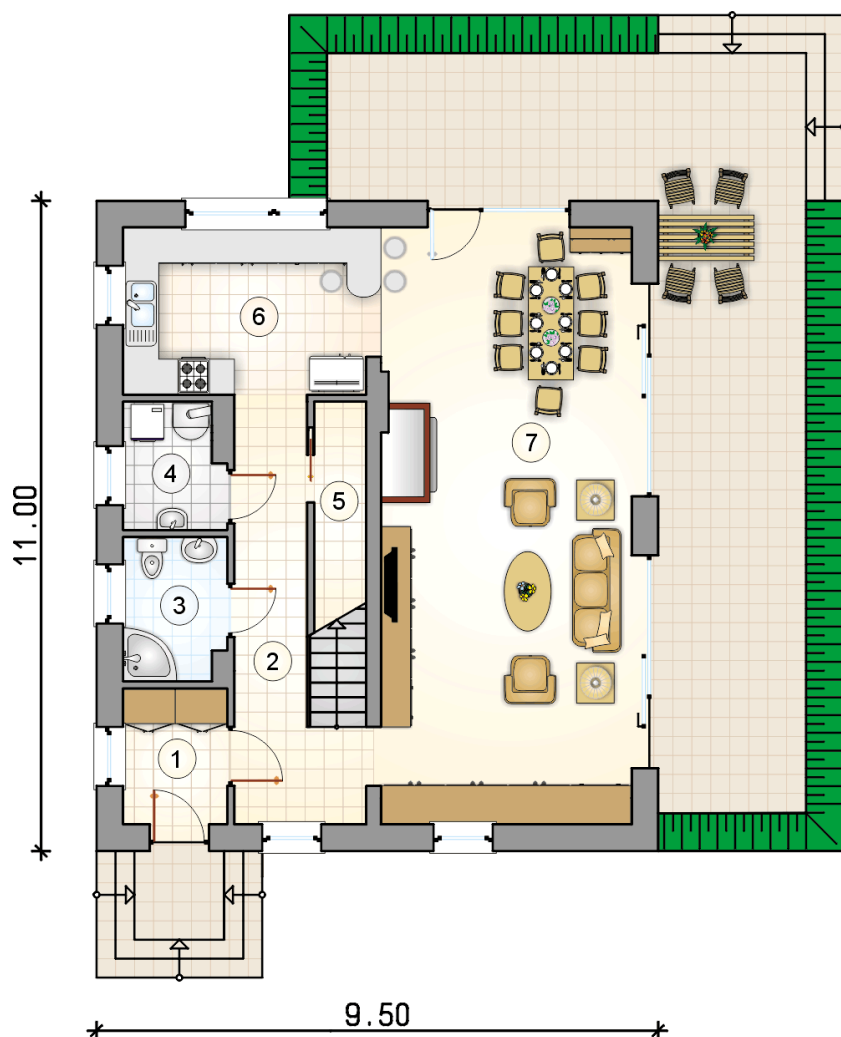
### KOSZTY BUDOWY

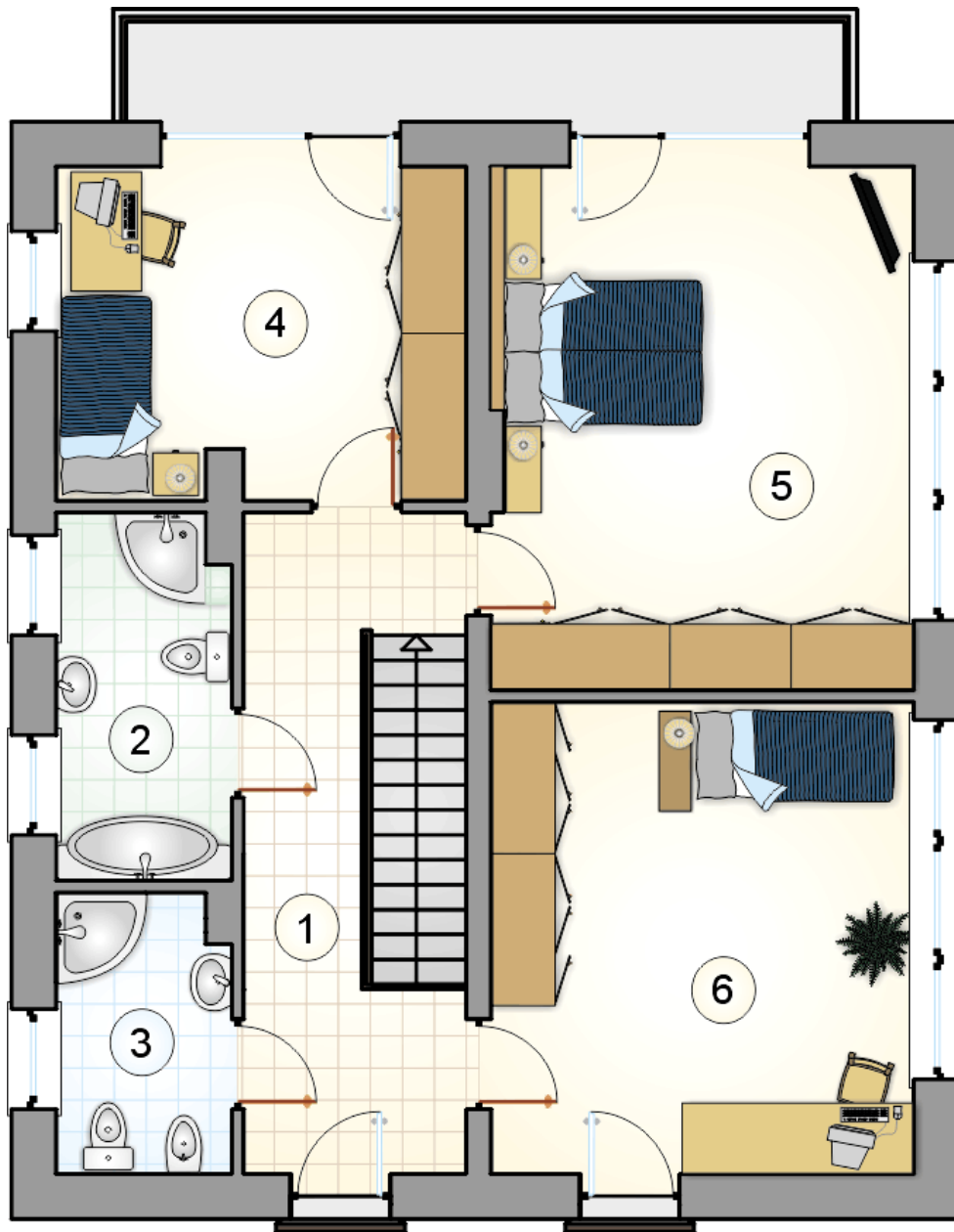
stan surowy	297 739 zł
roboty wykończeniowe	286 132 zł
instalacje	128 254 zł
koszt budowy	712 125 zł

Podane ceny są szacunkowymi cenami netto. Zapytaj o zestawienie materiałów naszego konsultanta na [www.studioatrium.pl](http://www.studioatrium.pl)

### RZUT PARTERU

	[m <sup>2</sup> ]
1 przedsiónek	4,05
2 hall z komunikacją	10,70
3 łazienka	4,15
4 kotłownia	3,55
5 pomieszczenie gospodarcze	2,55
6 kuchnia	11,90
7 pokój dzienny z jadalnią	43,10
<b>razem</b>	<b>80,00</b>





RZUT PIĘTRA

[m<sup>2</sup>]

1	hall z komunikacją	11,30
2	łazienka	6,35
3	łazienka	4,85
4	pokój	13,55
5	pokój	22,15
6	pokój	20,05
	<b>razem</b>	<b>78,25</b>