



Domino

158,25 m²

Dom piętrowy z płaskim dachem i rozległym tarasem, idealny na wąską działkę

min. wymiary działki 17,5 x 19 m

pow. netto parteru	83,95 m ²
pow. całkowita	209,00 m ²
pow. zabudowy	104,50 m ²
kubatura brutto	680,00 m ³
wysokość budynku	7,24 m
kąt nachylenia dachu	
rodzaj stropu	gęstożebrowy
pow. dachu	87,00 m ²

TECHNOLOGIA

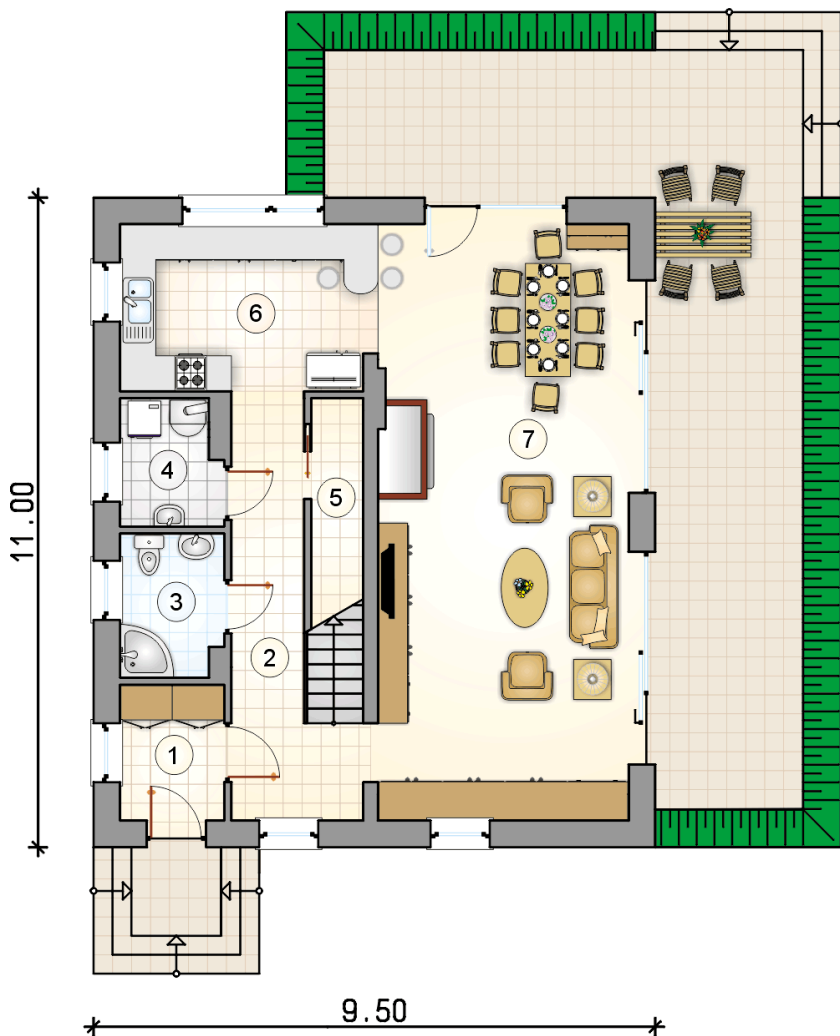
Pustak ceramiczny gr. 30 cm + ocieplenie w systemie Termo Organika. Pokrycie dachu - papa termozgrzewalna, ew. membrana dachowa. Drzwi zewnętrzne marki Hörmann.

Do tego projektu możesz wprowadzić zmiany, na które wyrazimy bezpłatną zgodę. Więcej na www.studioatrium.pl

KOSZTY BUDOWY

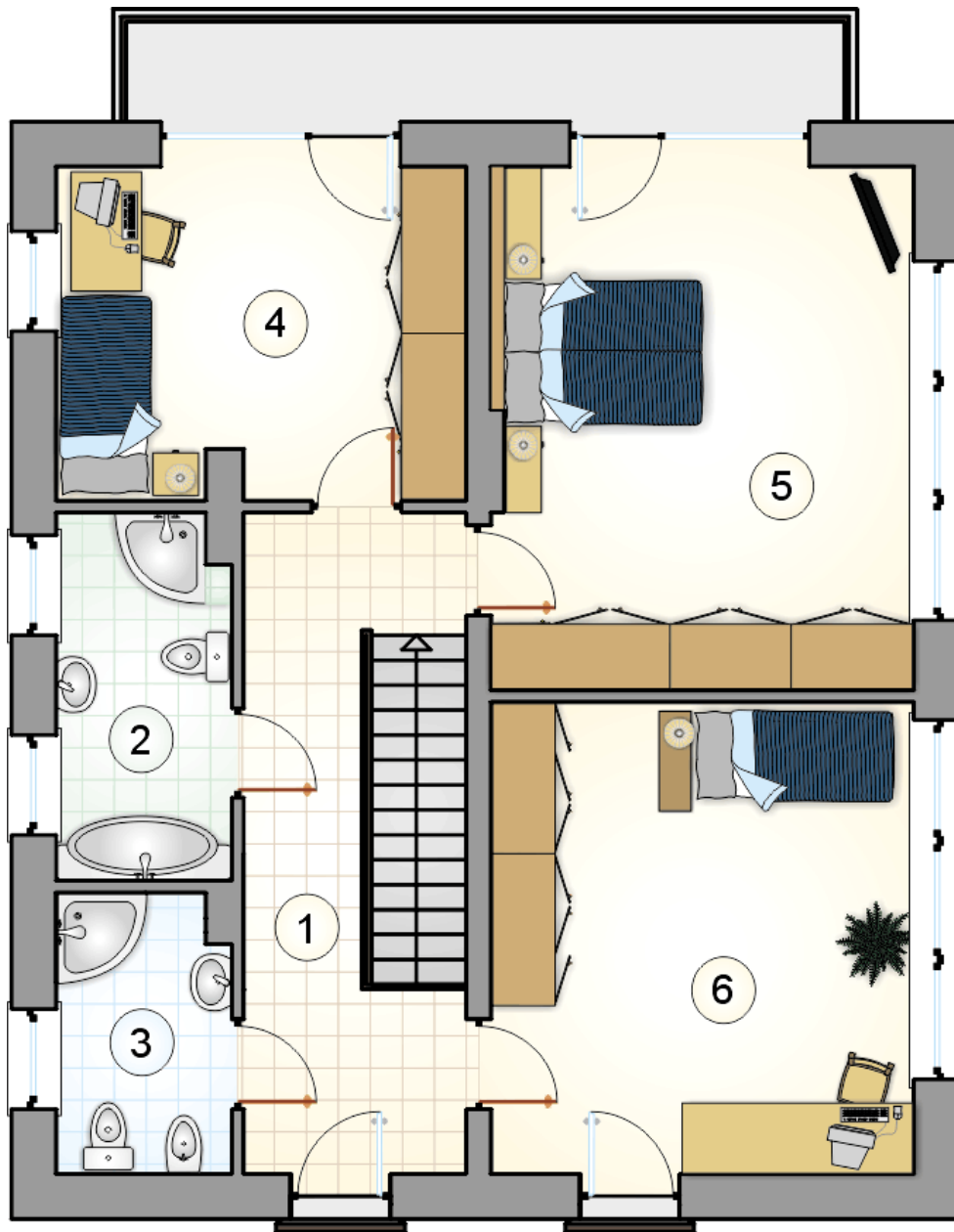
stan surowy	297 739 zł
roboty wykończeniowe	286 132 zł
instalacje	128 254 zł
koszt budowy	712 125 zł

Podane ceny są szacunkowymi cenami netto. Zapytaj o zestawienie materiałów naszego konsultanta na www.studioatrium.pl



RZUT PARTERU [m²]

1	przedsiónek	4,05
2	hall z komunikacją	10,70
3	łazienka	4,15
4	kotłownia	3,55
5	pomieszczenie gospodarcze	2,55
6	kuchnia	11,90
7	pokój dzienny z jadalnią	43,10
	razem	80,00



RZUT PIĘTRA

[m²]

1	hall z komunikacją	11,30
2	łazienka	6,35
3	łazienka	4,85
4	pokój	13,55
5	pokój	22,15
6	pokój	20,05
	razem	78,25