



# Domino II

## 158,25 m<sup>2</sup>

plus garaż 43,00 m<sup>2</sup>

Piętrowy dom z płaskim dachem w nowoczesnej odsłonie z przestronnym, odkrytym tarasem wypoczynkowym, 2-stanowiskowym garażem

min. wymiary działki 23,45 x 19 m

pow. netto parteru	127,40 m <sup>2</sup>
pow. całkowita	257,65 m <sup>2</sup>
pow. zabudowy	153,15 m <sup>2</sup>
kubatura brutto	830,85 m <sup>3</sup>
wysokość budynku	7,24 m
kąt nachylenia dachu	0°
rodzaj stropu	gęstożebrowy
pow. dachu	130,60 m <sup>2</sup>



### TECHNOLOGIA

Pustak ceramiczny gr. 30 cm + ocieplenie w systemie Termo Organika. Pokrycie dachu - papa termozgrzewalna, ew. membrana dachowa. Brama garażowa i drzwi zewnętrzne marki Hörmann.

Do tego projektu możesz wprowadzić zmiany, na które wyrazimy bezpłatną zgodę. Więcej na [www.studioatrium.pl](http://www.studioatrium.pl)

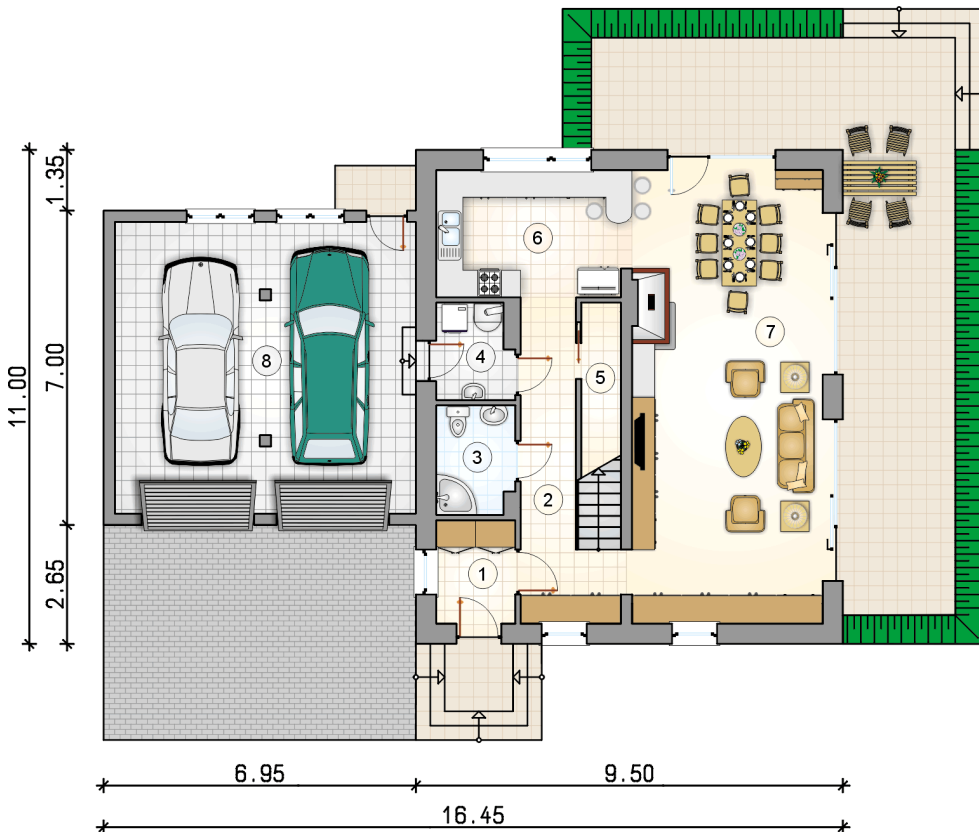
### KOSZTY BUDOWY

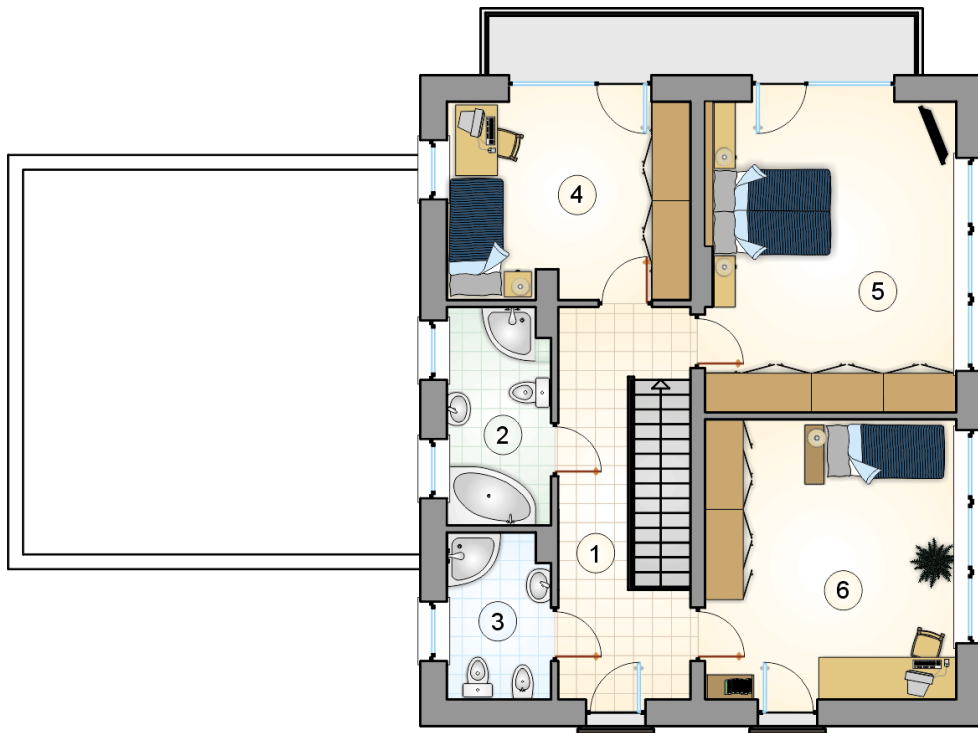
stan surowy	337 292 zł
roboty wykończeniowe	324 142 zł
instalacje	145 291 zł
koszt budowy	806 725 zł

Podane ceny są szacunkowymi cenami netto. Zapytaj o zestawienie materiałów naszego konsultanta na [www.studioatrium.pl](http://www.studioatrium.pl)

### RZUT PARTERU

	[m <sup>2</sup> ]
1 przedsionek	4,05
2 hall z komunikacją	10,70
3 łazienka	4,15
4 kotłownia	3,55
5 pomieszczenie gospodarcze	2,55
6 kuchnia	11,90
7 pokój dzienny z jadalnią	43,10
<b>razem</b>	<b>80,00</b>
8 garaż	43,00





RZUT PIĘTRA

[m<sup>2</sup>]

1	hall z komunikacją	11,30
2	łazienka	6,35
3	łazienka	4,85
4	pokój	13,55
5	pokój	22,15
6	pokój	20,05
	<b>razem</b>	<b>78,25</b>