



Domino II

158,25 m²

plus garaż 43,00 m²

Piętrowy dom z płaskim dachem w nowoczesnej odsłonie z przestronnym, odkrytym tarasem wypoczynkowym, 2-stanowiskowym garażem

min. wymiary działki 23,45 x 19 m

pow. netto parteru	127,40 m ²
pow. całkowita	257,65 m ²
pow. zabudowy	153,15 m ²
kubatura brutto	830,85 m ³
wysokość budynku	7,24 m
kąt nachylenia dachu	0°
rodzaj stropu	gęstożebrowy
pow. dachu	130,60 m ²



TECHNOLOGIA

Pustak ceramiczny gr. 30 cm + ocieplenie w systemie Termo Organika. Pokrycie dachu - papa termozgrzewalna, ew. membrana dachowa. Brama garażowa i drzwi zewnętrzne marki Hörmann.

Do tego projektu możesz wprowadzić zmiany, na które wyrazimy bezpłatną zgodę. Więcej na www.studioatrium.pl

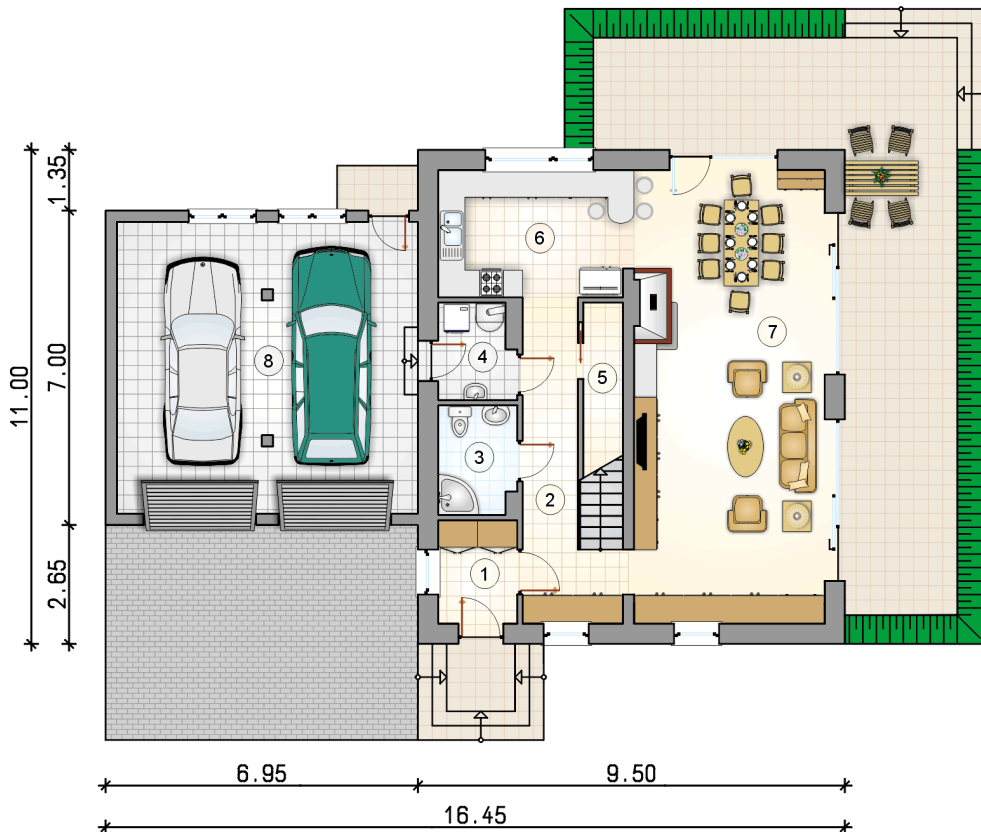
KOSZTY BUDOWY

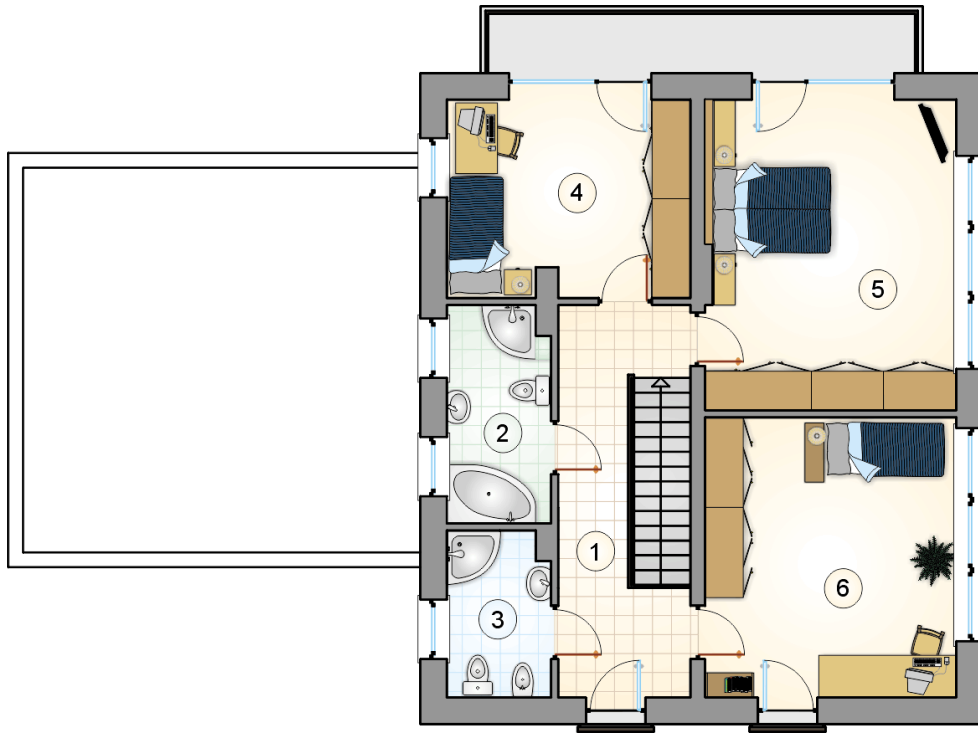
stan surowy	337 292 zł
roboty wykończeniowe	324 142 zł
instalacje	145 291 zł
koszt budowy	806 725 zł

Podane ceny są szacunkowymi cenami netto. Zapytaj o zestawienie materiałów naszego konsultanta na www.studioatrium.pl

RZUT PARTERU

	[m ²]
1 przedsiónek	4,05
2 hall z komunikacją	10,70
3 łazienka	4,15
4 kotłownia	3,55
5 pomieszczenie gospodarcze	2,55
6 kuchnia	11,90
7 pokój dzienny z jadalnią	43,10
razem	80,00
8 garaż	43,00





RZUT PIĘTRA

[m²]

1	hall z komunikacją	11,30
2	łazienka	6,35
3	łazienka	4,85
4	pokój	13,55
5	pokój	22,15
6	pokój	20,05
	razem	78,25