



# Domus II

## 135,75 m<sup>2</sup>

plus garaż 20,35 m<sup>2</sup>

Nowoczesny dom piętrowy z płaskim dachem i tarasem wypoczynkowym nad 1-stanowiskowym garażem

min. wymiary działki 20,6 x 19,2 m

pow. netto parteru	105,35 m <sup>2</sup>
pow. całkowita	228,10 m <sup>2</sup>
pow. zabudowy	129,55 m <sup>2</sup>
kubatura brutto	787,00 m <sup>3</sup>
wysokość budynku	7,34 m
kąt nachylenia dachu	
rodzaj stropu	gęstożebrowy
pow. dachu	107,85 m <sup>2</sup>



### TECHNOLOGIA

Pustak ceramiczny gr. 30 cm + ocieplenie w systemie Termo Organika. Pokrycie dachu - papa termozgrzewalna, ew. membrana dachowa. Brama garażowa i drzwi zewnętrzne marki Hörmann.

Do tego projektu możesz wprowadzić zmiany, na które wyrazimy bezpłatną zgodę. Więcej na [www.studioatrium.pl](http://www.studioatrium.pl)

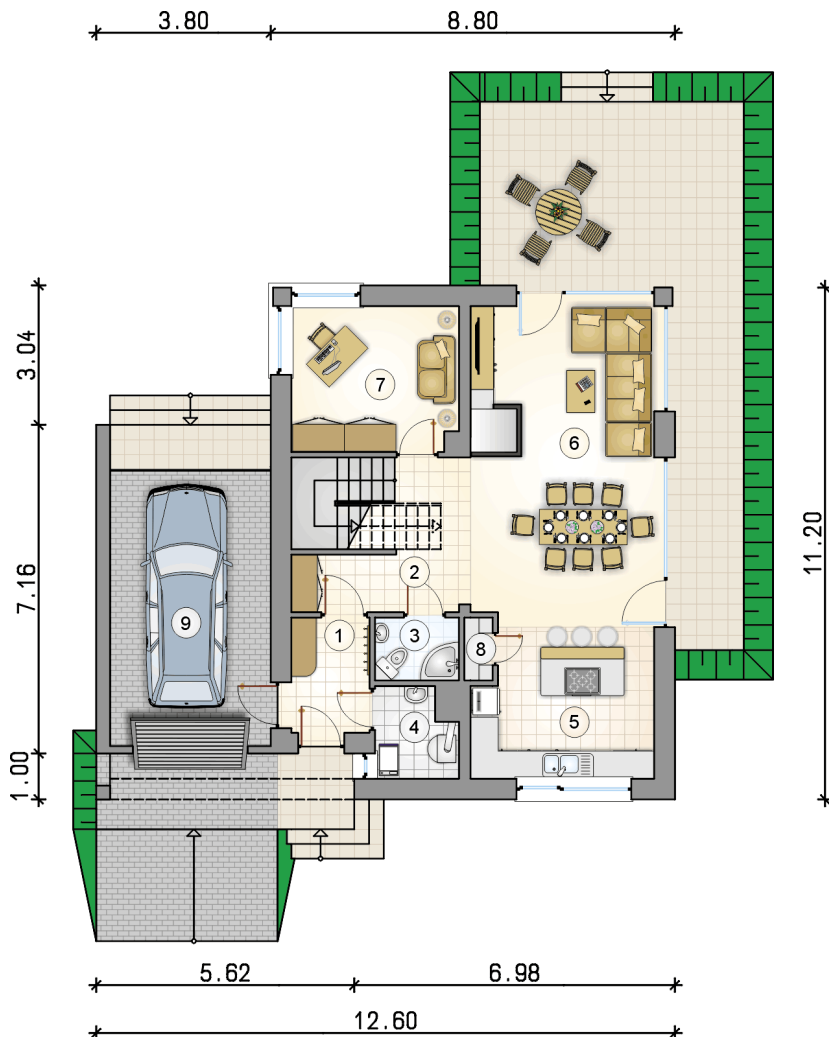
### KOSZTY BUDOWY

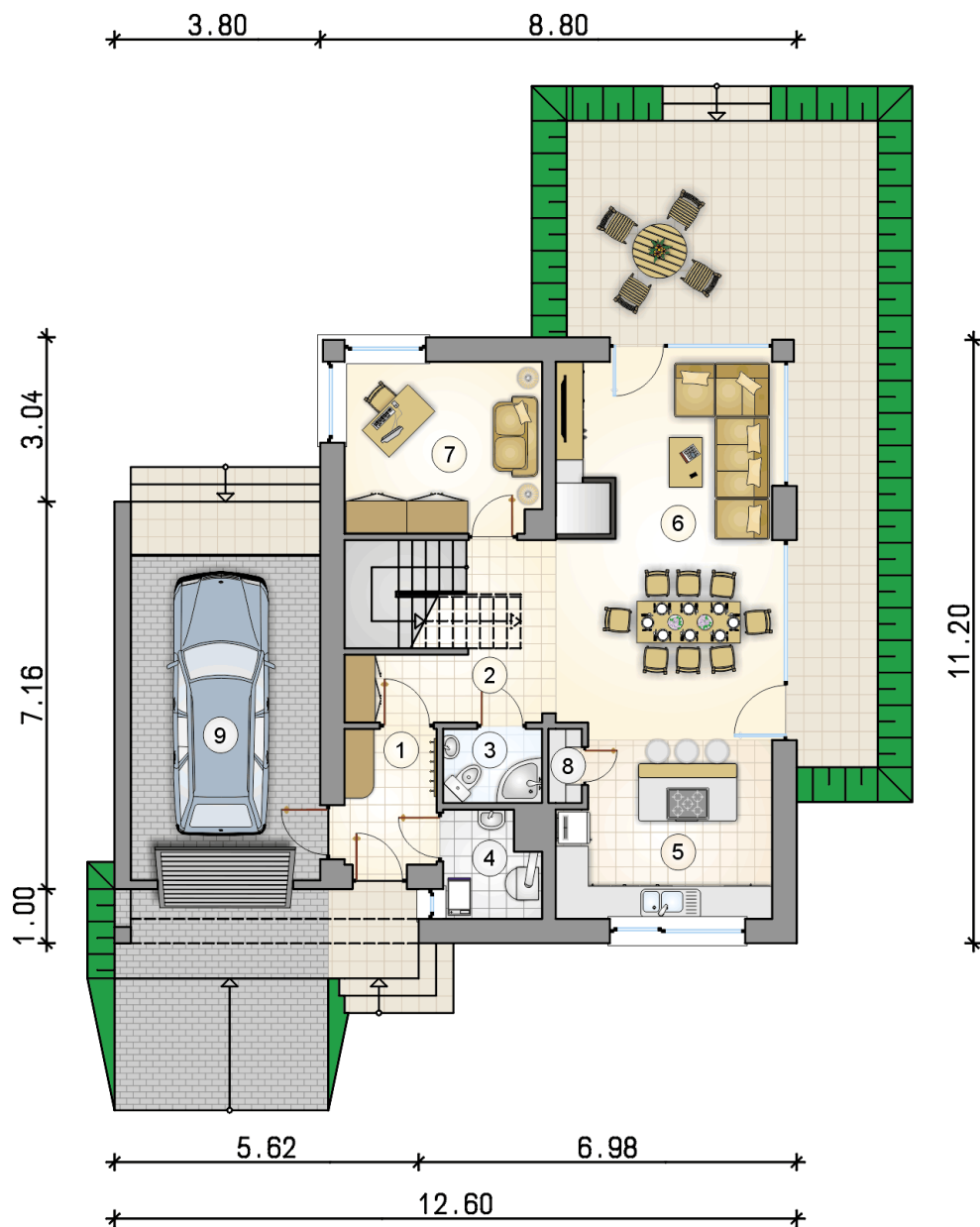
stan surowy	274 125 zł
roboty wykończeniowe	263 438 zł
instalacje	118 082 zł
koszt budowy	655 645 zł

Podane ceny są szacunkowymi cenami netto. Zapytaj o zestawienie materiałów naszego konsultanta na [www.studioatrium.pl](http://www.studioatrium.pl)

### RZUT PARTERU

	[m <sup>2</sup> ]
1 przedsiónek	4,15
2 hall z komunikacją	10,60
3 łazienka	2,60
4 kotłownia	3,20
5 kuchnia	12,40
6 pokój dzienny z jadalnią	27,00
7 pokój	11,25
8 spiżarnia	0,95
<b>razem</b>	<b>72,15</b>
9 garaż	20,35





RZUT PARTERU [m<sup>2</sup>]

1	przedsiónek	4,15
2	hall z komunikacją	10,60
3	łazienka	2,60
4	kotłownia	3,20
5	kuchnia	12,40
6	pokój dzienny z jadalnią	27,00
7	pokój	11,25
8	spizarnia	0,95
0	<b>razem</b>	<b>72,15</b>
9	garaż	20,35



RZUT PIĘTRA

[m<sup>2</sup>]

1	hall z komunikacją	10,30
2	pokój	17,05
3	łazienka	12,50
4	pokój	12,50
5	pokój	11,25
0	<b>razem</b>	<b>63,60</b>