



Domus II

135,75 m²

plus garaż 20,35 m²

Nowoczesny dom piętrowy z płaskim dachem i tarasem wypoczynkowym nad 1-stanowiskowym garażem

min. wymiary działki 20,6 x 19,2 m

pow. netto parteru	105,35 m ²
pow. całkowita	228,10 m ²
pow. zabudowy	129,55 m ²
kubatura brutto	787,00 m ³
wysokość budynku	7,34 m
kąt nachylenia dachu	
rodzaj stropu	gęstożebrowy
pow. dachu	107,85 m ²



TECHNOLOGIA

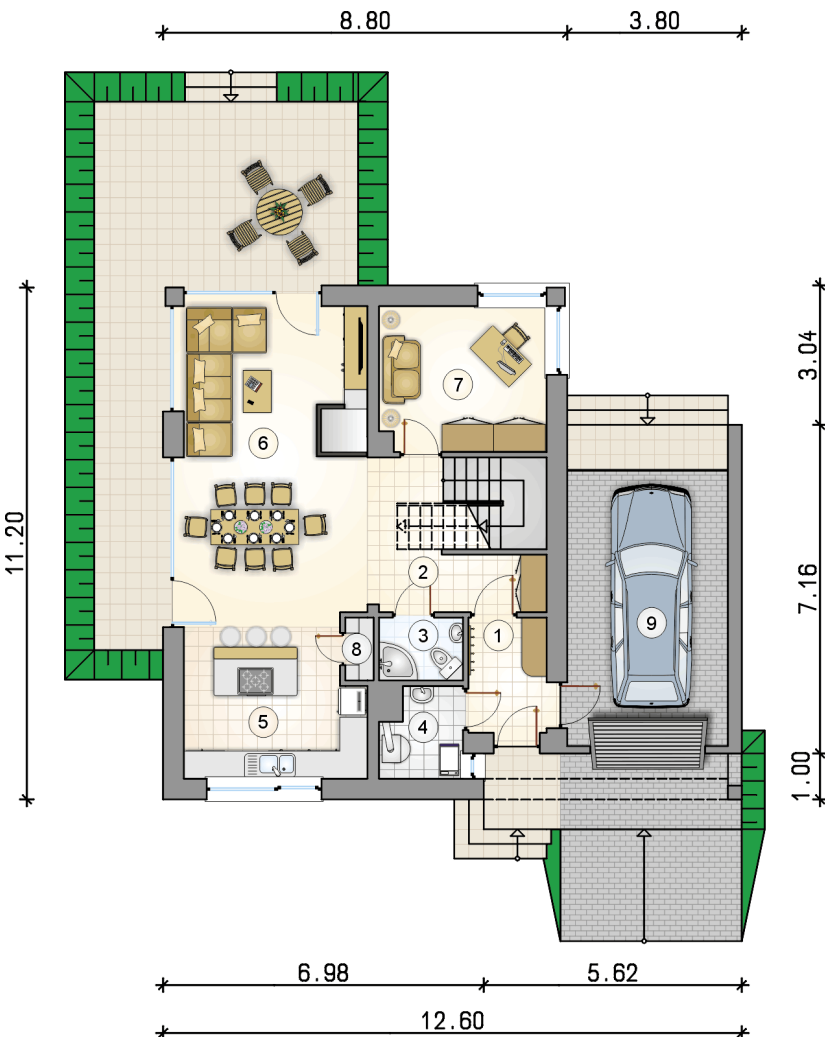
Pustak ceramiczny gr. 30 cm + ocieplenie w systemie Termo Organika. Pokrycie dachu - papa termozgrzewalna, ew. membrana dachowa. Brama garażowa i drzwi zewnętrzne marki Hörmann.

Do tego projektu możesz wprowadzić zmiany, na które wyrazimy bezpłatną zgodę. Więcej na www.studioatrium.pl

KOSZTY BUDOWY

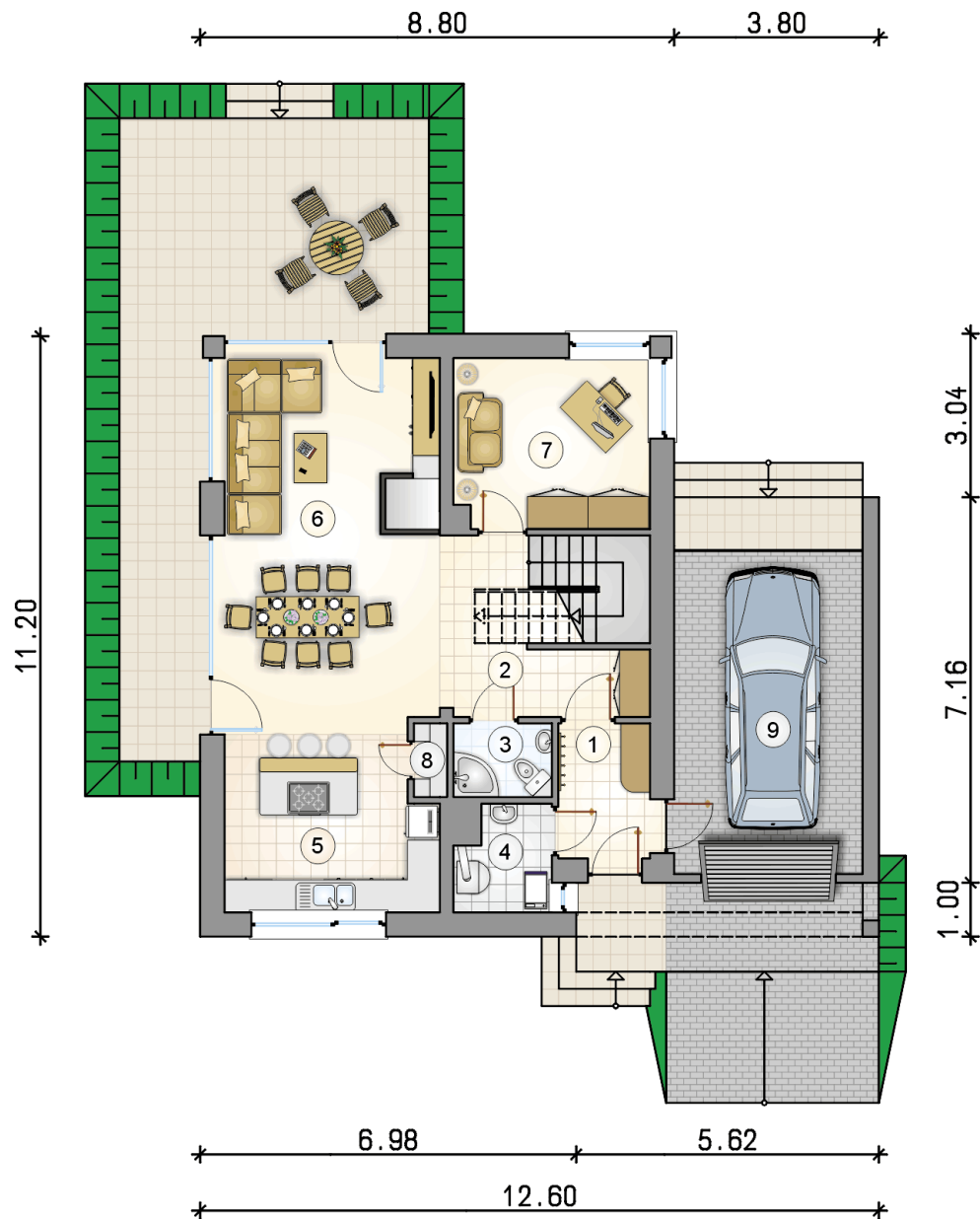
stan surowy	274 125 zł
roboty wykończeniowe	263 438 zł
instalacje	118 082 zł
koszt budowy	655 645 zł

Podane ceny są szacunkowymi cenami netto. Zapytaj o zestawienie materiałów naszego konsultanta na www.studioatrium.pl

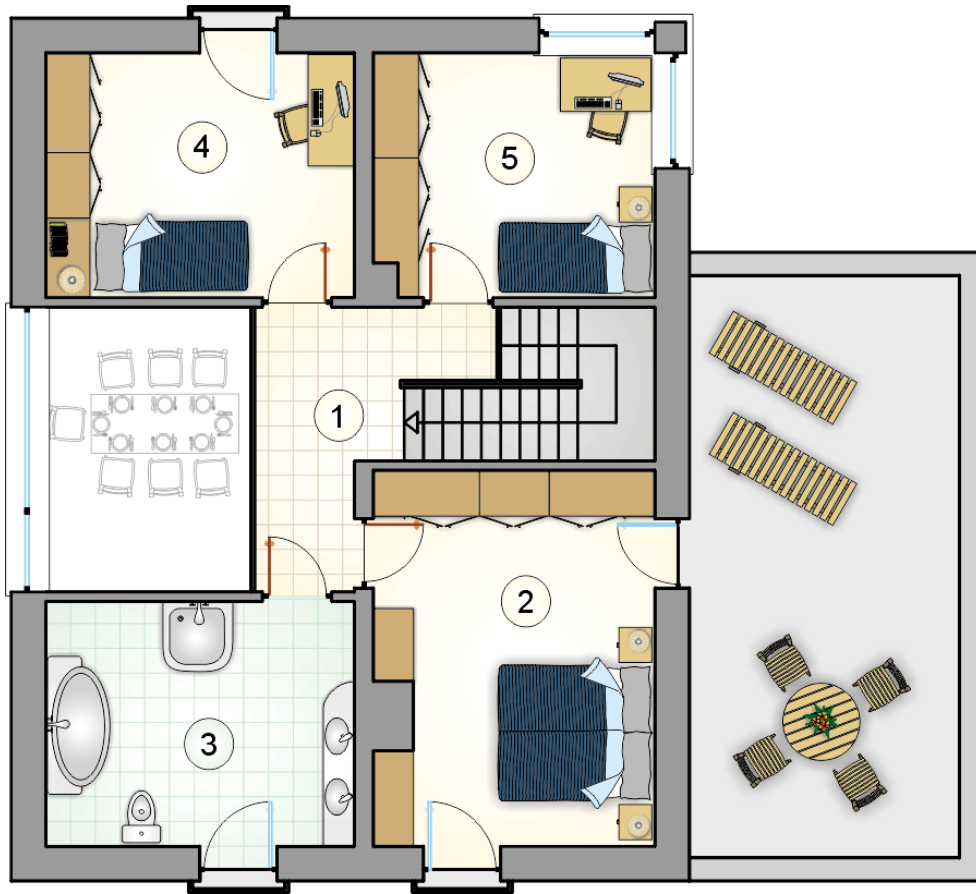


RZUT PARTERU [m²]

1	przedsiónek	4,15
2	hall z komunikacją	10,60
3	łazienka	2,60
4	kotłownia	3,20
5	kuchnia	12,40
6	pokój dzienny z jadalnią	27,00
7	pokój	11,25
8	spizarnia	0,95
	razem	72,15
9	garaż	20,35



RZUT PARTERU		[m ²]
1	przedsiónek	4,15
2	hall z komunikacją	10,60
3	łazienka	2,60
4	kotłownia	3,20
5	kuchnia	12,40
6	pokój dzienny z jadalnią	27,00
7	pokój	11,25
8	spizarnia	0,95
0	razem	72,15
9	garaż	20,35



RZUT PIĘTRA

[m²]

1	hall z komunikacją	10,30
2	pokój	17,05
3	łazienka	12,50
4	pokój	12,50
5	pokój	11,25
0	razem	63,60