



Domus III

132,9 m²

plus garaż 21,00 m²

Dom piętrowy z płaskim dachem, tarasem nad 1-stanowiskowym garażem, przeszklenia w części tarasowej na parterze

min. wymiary działki 20,6 x 19,2 m

pow. netto parteru	108,30 m ²
pow. całkowita	228,10 m ²
pow. zabudowy	129,55 m ²
kubatura brutto	787,00 m ³
wysokość budynku	7,34 m
kąt nachylenia dachu	0°
rodzaj stropu	gęstożebrowy
pow. dachu	107,85 m ²



TECHNOLOGIA

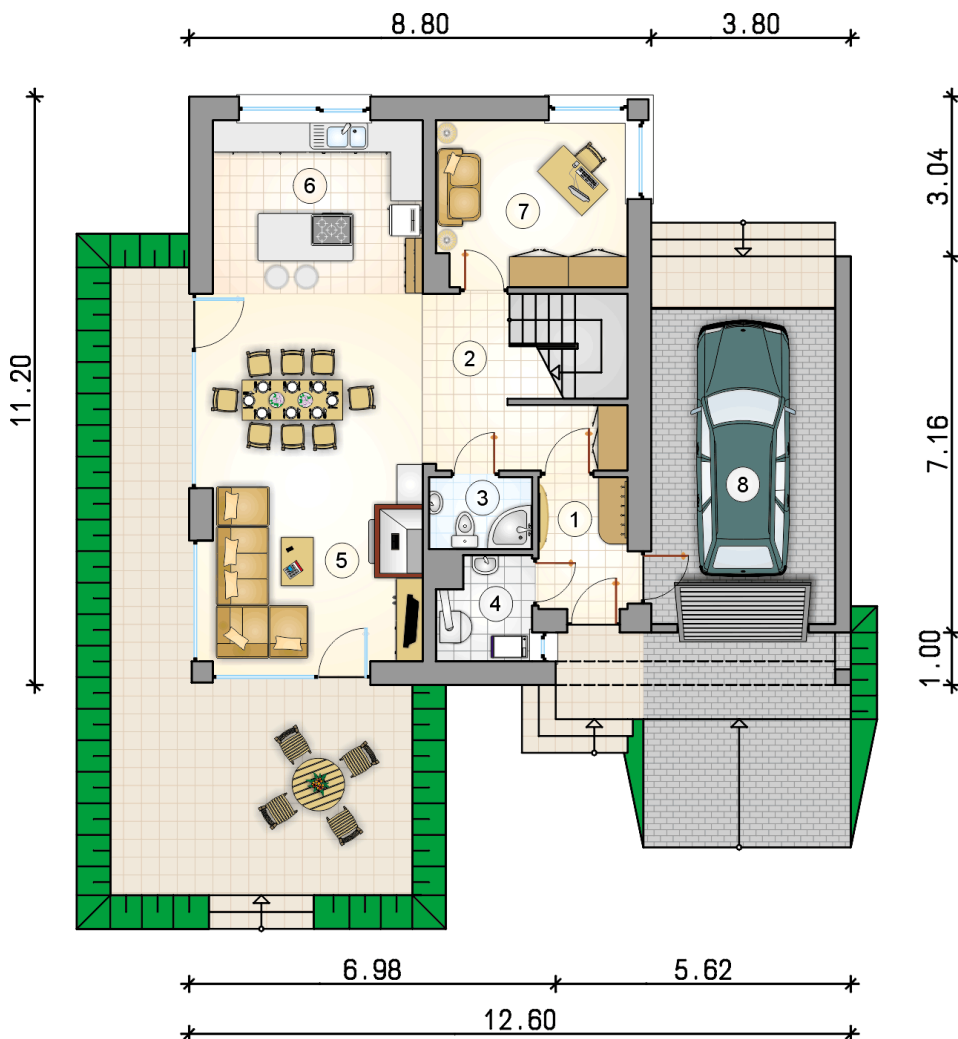
Pustak ceramiczny gr. 30 cm + ocieplenie w technologii Termo Organika. Pokrycie dachu - papa termozgrzewalna, ew. membrana dachowa. Brama garażowa i drzwi zewnętrzne marki Hörmann.

Do tego projektu możesz wprowadzić zmiany, na które wyrazimy bezpłatną zgodę. Więcej na www.studioatrium.pl

KOSZTY BUDOWY

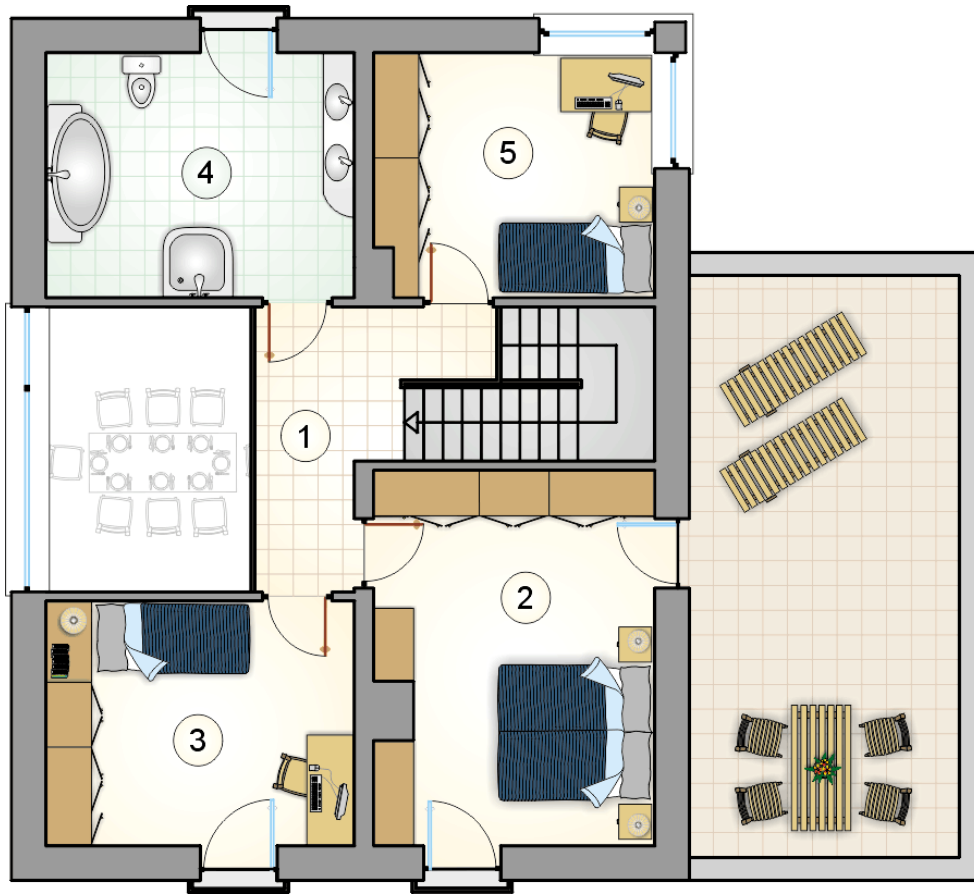
stan surowy	269 361 zł
roboty wykończeniowe	258 860 zł
instalacje	116 029 zł
koszt budowy	644 250 zł

Podane ceny są szacunkowymi cenami netto. Zapytaj o zestawienie materiałów naszego konsultanta na www.studioatrium.pl



RZUT PARTERU [m²]

1	przedsiónek	4,25
2	hall z komunikacją	8,00
3	łazienka	2,70
4	kotłownia	3,35
5	pokój dzienny z jadalnią	28,40
6	kuchnia	13,20
7	pokój	11,45
	razem	71,35
8	garaż	21,00



RZUT PIĘTRA

[m²]

1	hall z komunikacją	7,35
2	pokój	17,40
3	pokój	12,70
4	łazienka	12,70
5	pokój	11,40
	razem	61,55