



# Domus III

## 132,9 m<sup>2</sup>

plus garaż 21,00 m<sup>2</sup>

Dom piętrowy z płaskim dachem, tarasem nad 1-stanowiskowym garażem, przeszklenia w części tarasowej na parterze

min. wymiary działki 20,6 x 19,2 m

pow. netto parteru	108,30 m <sup>2</sup>
pow. całkowita	228,10 m <sup>2</sup>
pow. zabudowy	129,55 m <sup>2</sup>
kubatura brutto	787,00 m <sup>3</sup>
wysokość budynku	7,34 m
kąt nachylenia dachu	0°
rodzaj stropu	gęstożebrowy
pow. dachu	107,85 m <sup>2</sup>



### TECHNOLOGIA

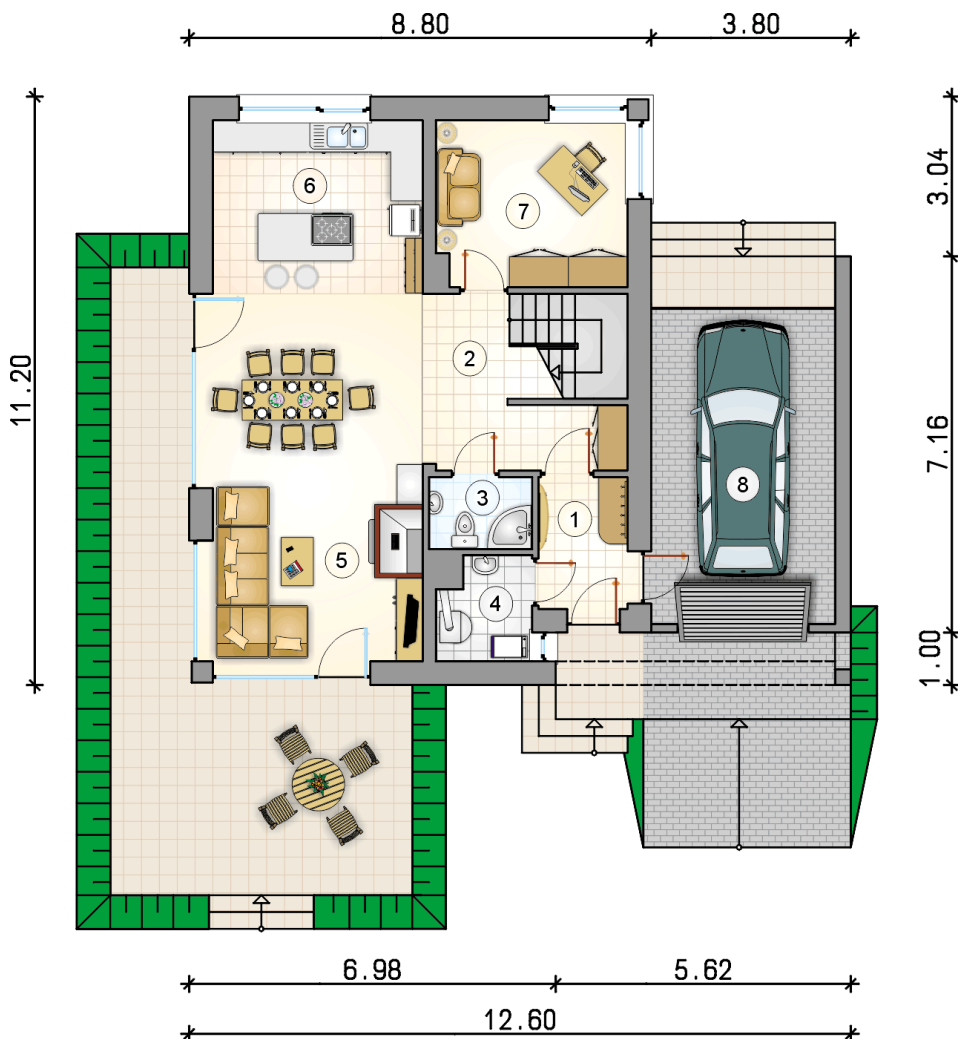
Pustak ceramiczny gr. 30 cm + ocieplenie w technologii Termo Organika. Pokrycie dachu - papa termozgrzewalna, ew. membrana dachowa. Brama garażowa i drzwi zewnętrzne marki Hörmann.

Do tego projektu możesz wprowadzić zmiany, na które wyrazimy bezpłatną zgodę. Więcej na [www.studioatrium.pl](http://www.studioatrium.pl)

### KOSZTY BUDOWY

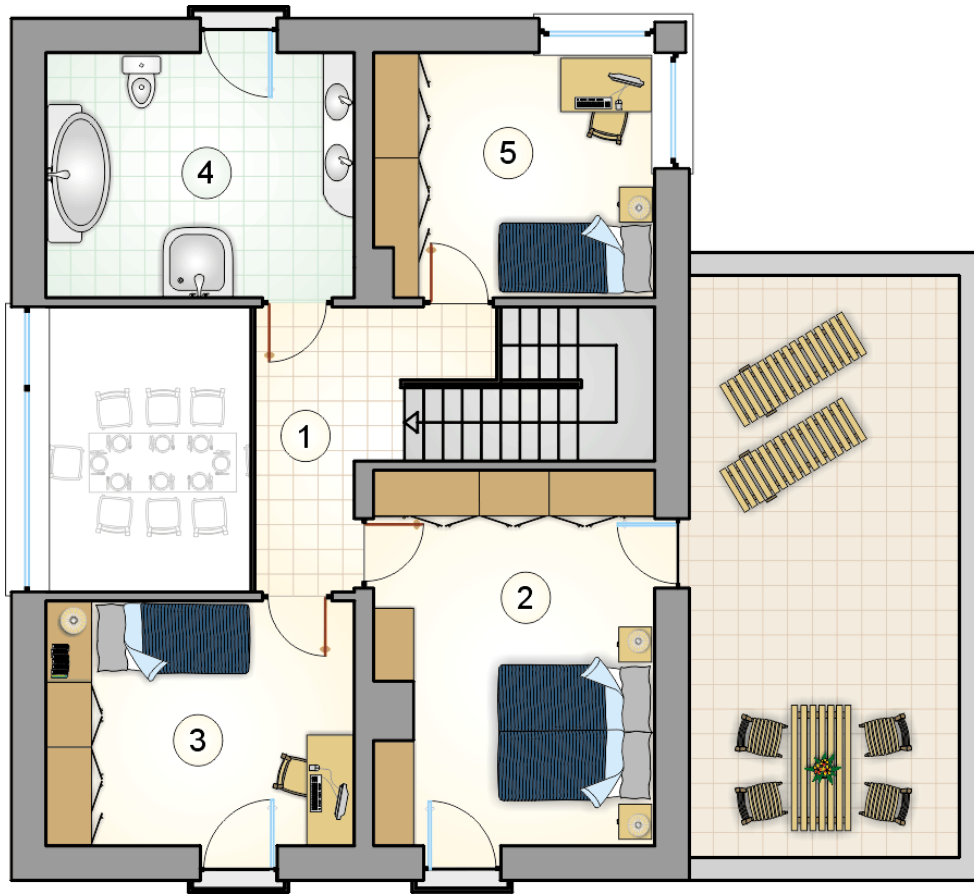
stan surowy	269 361 zł
roboty wykończeniowe	258 860 zł
instalacje	116 029 zł
koszt budowy	644 250 zł

Podane ceny są szacunkowymi cenami netto. Zapytaj o zestawienie materiałów naszego konsultanta na [www.studioatrium.pl](http://www.studioatrium.pl)



### RZUT PARTERU [m<sup>2</sup>]

1	przedsiónek	4,25
2	hall z komunikacją	8,00
3	łazienka	2,70
4	kotłownia	3,35
5	pokój dzienny z jadalnią	28,40
6	kuchnia	13,20
7	pokój	11,45
	<b>razem</b>	<b>71,35</b>
8	garaż	21,00



RZUT PIĘTRA

[m<sup>2</sup>]

1	hall z komunikacją	7,35
2	pokój	17,40
3	pokój	12,70
4	łazienka	12,70
5	pokój	11,40
	<b>razem</b>	<b>61,55</b>