



# Domus IV

## 134,4 m<sup>2</sup>

plus piwnica 30,70 m<sup>2</sup>  
plus garaż 41,20 m<sup>2</sup>

Piętrowy dom z płaskim dachem w minimalistycznej formie, przestronny odkryty taras wypoczynkowy

min. wymiary działki 16,8 x 26,05 m

pow. netto parteru	77,60 m <sup>2</sup>
pow. całkowita	291,85 m <sup>2</sup>
pow. zabudowy	103,60 m <sup>2</sup>
kubatura brutto	970,35 m <sup>3</sup>
wysokość budynku	7,34 m
kąt nachylenia dachu	0°
rodzaj stropu	gęstożebrowy
pow. dachu	81,35 m <sup>2</sup>



### TECHNOLOGIA

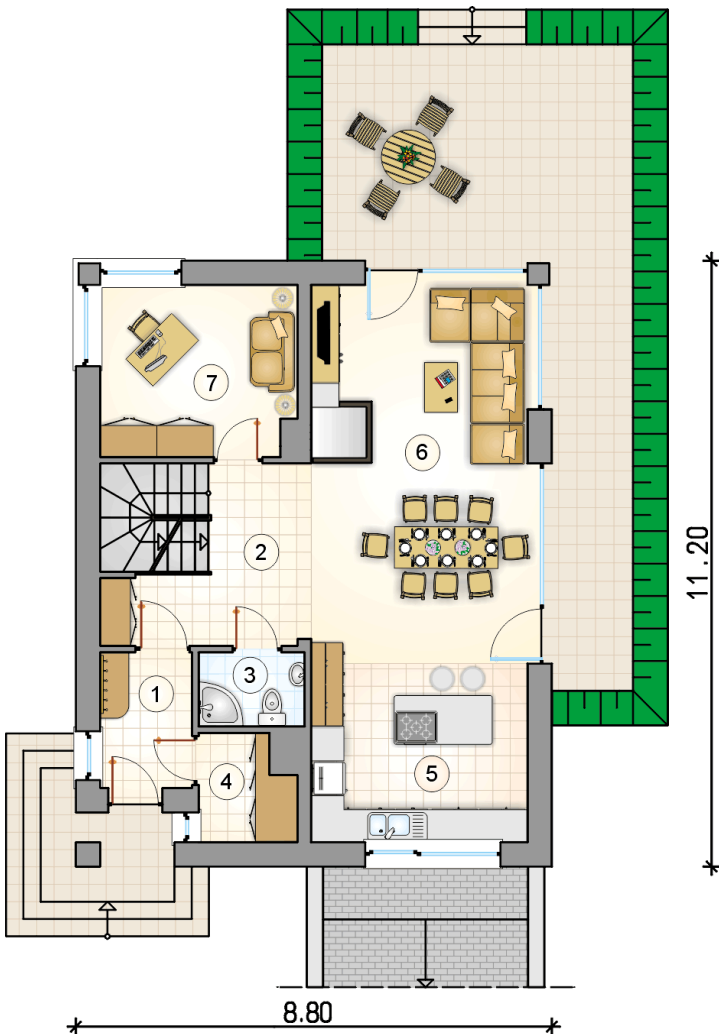
Pustak ceramiczny gr. 30 cm + ocieplenie w technologii Termo Organika. Pokrycie dachu - papa termozgrzewalna, ew. membrana dachowa. Brama garażowa i drzwi zewnętrzne marki Hörmann.

Do tego projektu możesz wprowadzić zmiany, na które wyrazimy bezpłatną zgodę. Więcej na [www.studioatrium.pl](http://www.studioatrium.pl)

### KOSZTY BUDOWY

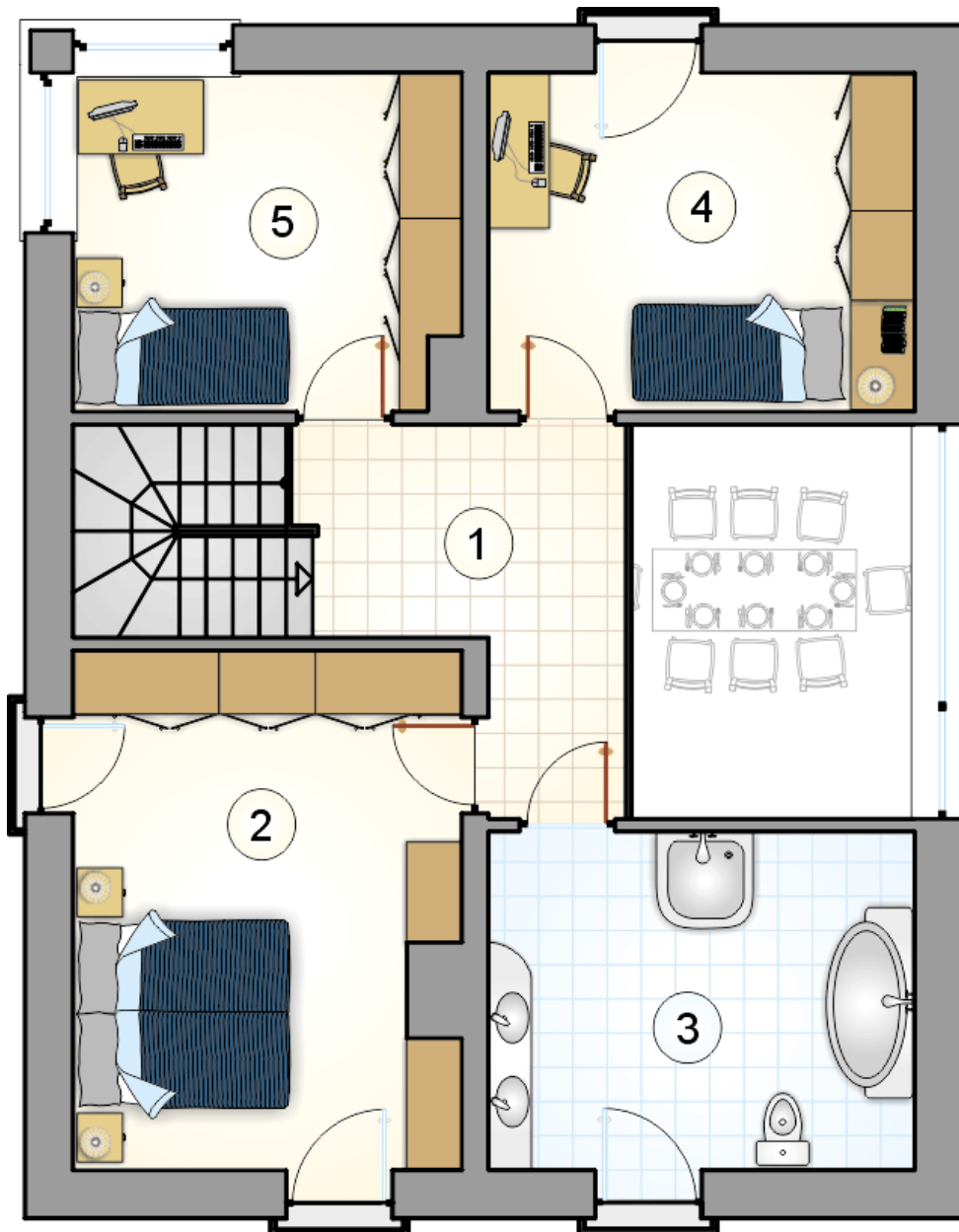
stan surowy	343 417 zł
roboty wykończeniowe	289 780 zł
instalacje	129 783 zł
koszt budowy	762 980 zł

Podane ceny są szacunkowymi cenami netto. Zapytaj o zestawienie materiałów naszego konsultanta na [www.studioatrium.pl](http://www.studioatrium.pl)



### RZUT PARTERU [m<sup>2</sup>]

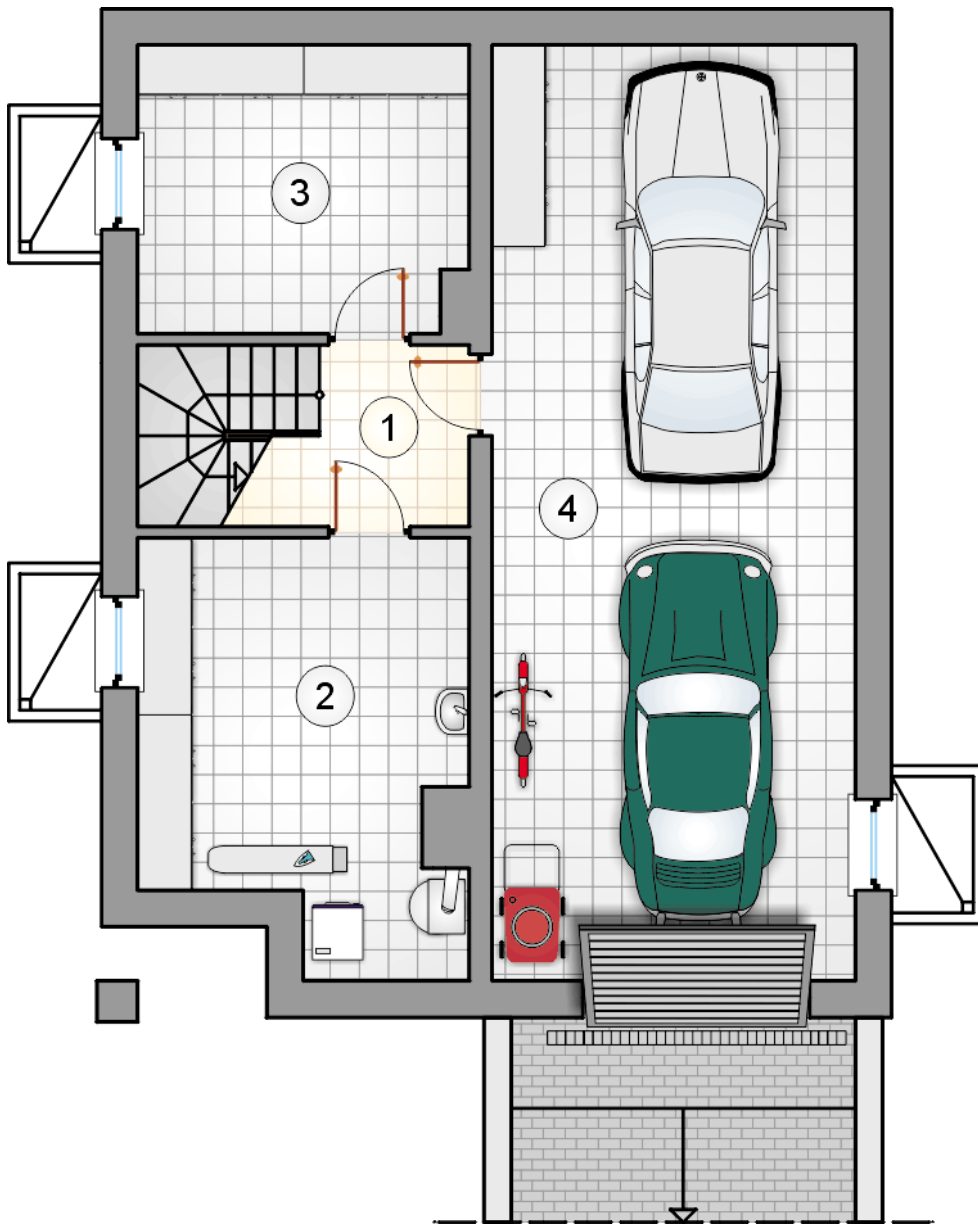
1	przedsiónek	4,25
2	hall z komunikacją	8,65
3	łazienka	2,70
4	garderoba	3,30
5	kuchnia	14,10
6	pokój dzienny z jadalnią	27,50
7	pokój	11,40
	<b>razem</b>	<b>71,90</b>



RZUT PIĘTRA

[m<sup>2</sup>]

1	hall z komunikacją	8,35
2	pokój	17,35
3	łazienka	12,70
4	pokój	12,70
5	pokój	11,40
	<b>razem</b>	<b>62,50</b>



RZUT PIWNICY

[m<sup>2</sup>]

1	hall z komunikacją	3,80
2	kotłownia	15,50
3	piwnica	11,40
	<b>razem</b>	<b>30,70</b>
4	garaż	41,20