



Double House

97,85 m²

plus garaż 15,50 m²

Dom dwulokalowy, parterowy z poddaszem użytkowym i garażem, z lukarnami i niezadaszonym tarasem

min. wymiary działki 24 x 17,35 m

pow. netto parteru	61,10 m ²
pow. całkowita	149,60 m ²
pow. zabudowy	74,80 m ²
kubatura brutto	510,60 m ³
wysokość budynku	8,22 m
kąt nachylenia dachu	35°
rodzaj stropu	gęstożebrowy
pow. dachu	91,00 m ²

ATRIUM



TECHNOLOGIA

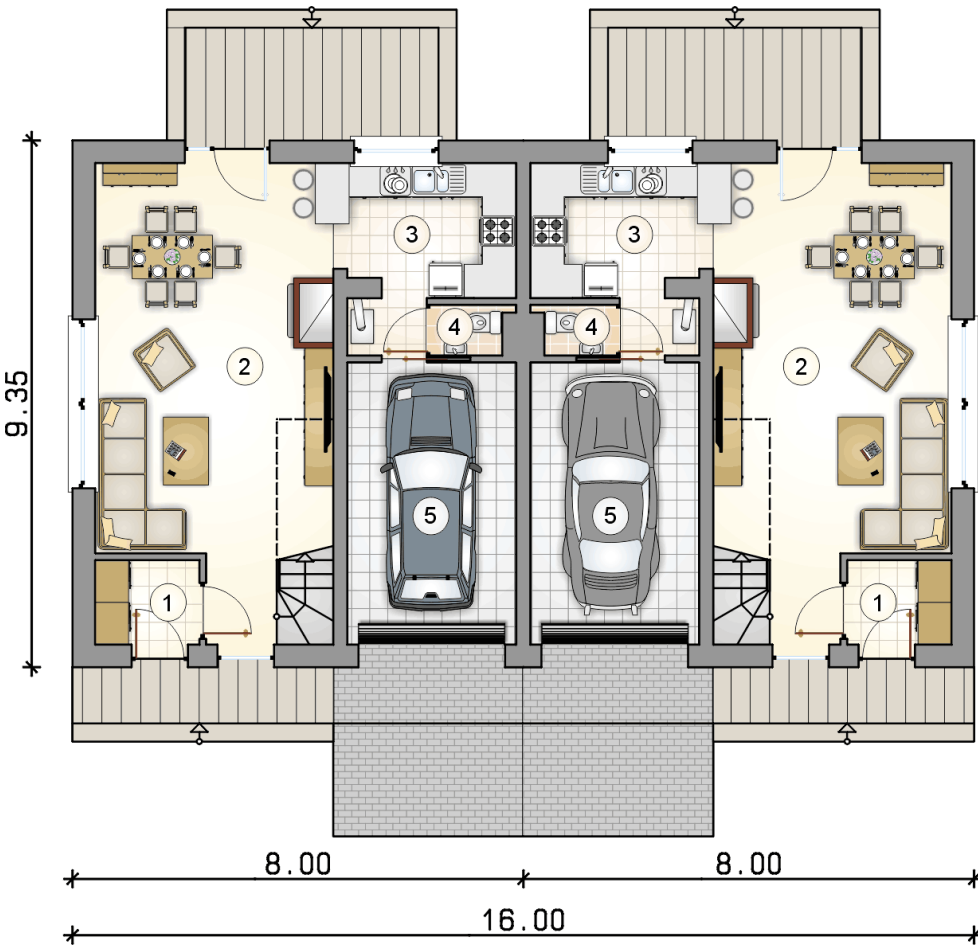
Ściany z pustaka ceramicznego grubości 25 cm + ocieplenie w systemie Termo Organika. Pokrycie dachu dachówką cementową oraz blachą tytanowo-cynkową (lukarny). Brama garażowa i drzwi zewnętrzne marki Hörmann.

Do tego projektu możesz wprowadzić zmiany, na które wyrazimy bezpłatną zgodę. Więcej na www.studioatrium.pl

KOSZTY BUDOWY

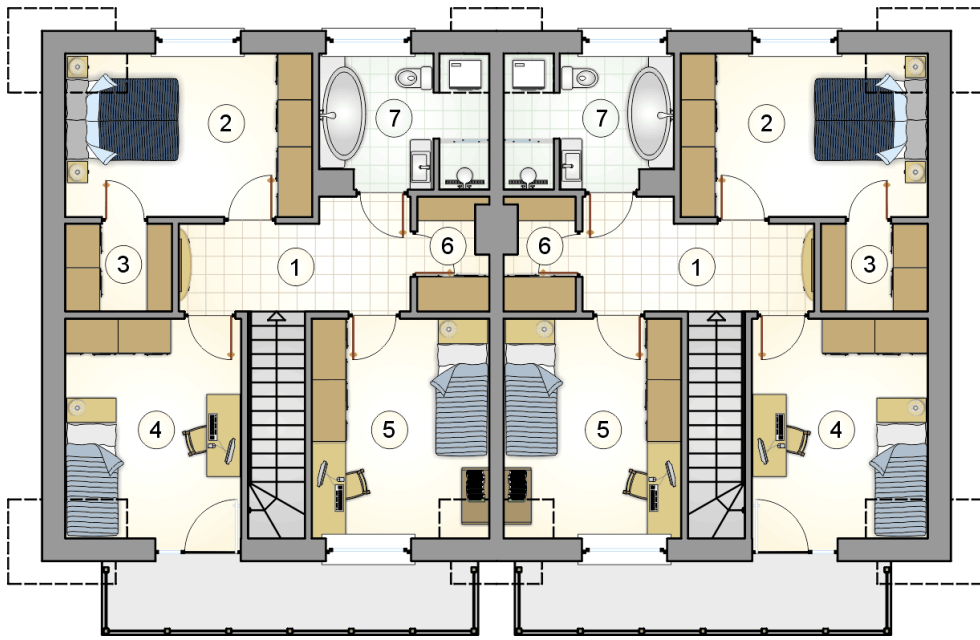
stan surowy	198 357 zł
roboty wykończeniowe	190 624 zł
instalacje	85 444 zł
koszt budowy	474 425 zł

Podane ceny są szacunkowymi cenami netto. Zapytaj o zestawienie materiałów naszego konsultanta na www.studioatrium.pl



RZUT PARTERU [m²]

1	przedsiónek	2,50
2	pokój dzienny z jadalnią i komunikacją	30,70
3	kuchnia z piecem c.o.	9,10
4	w.c.	1,05
razem		43,35
5	garaż	15,50



RZUT PODDASZA

[m²]

1	hall z komunikacją	9,15
2	pokój	11,35
3	garderoba	2,60
4	pokój	10,75
5	pokój	11,95
6	garderoba	2,25
7	łazienka	6,45
0	razem	54,50