



# Double House

## 97,85 m<sup>2</sup>

plus garaż 15,50 m<sup>2</sup>

Dom dwulokalowy, parterowy z poddaszem użytkowym i garażem, z lukarnami i niezadaszonym tarasem

min. wymiary działki 24 x 17,35 m

pow. netto parteru	61,10 m <sup>2</sup>
pow. całkowita	149,60 m <sup>2</sup>
pow. zabudowy	74,80 m <sup>2</sup>
kubatura brutto	510,60 m <sup>3</sup>
wysokość budynku	8,22 m
kąt nachylenia dachu	35°
rodzaj stropu	gęstożebrowy
pow. dachu	91,00 m <sup>2</sup>

ATRIUM



### TECHNOLOGIA

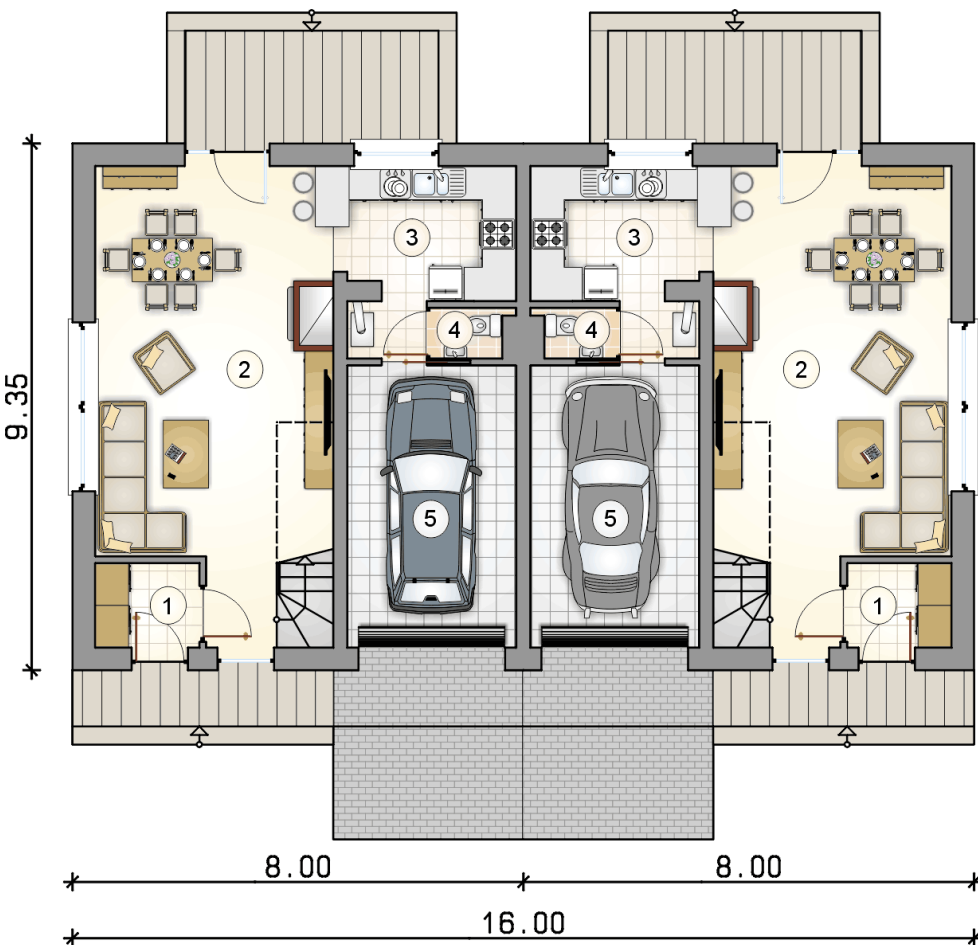
Ściany z pustaka ceramicznego grubości 25 cm + ocieplenie w systemie Termo Organika. Pokrycie dachu dachówką cementową oraz blachą tytanowo-cynkową (lukarny). Brama garażowa i drzwi zewnętrzne marki Hörmann.

Do tego projektu możesz wprowadzić zmiany, na które wyrazimy bezpłatną zgodę. Więcej na [www.studioatrium.pl](http://www.studioatrium.pl)

### KOSZTY BUDOWY

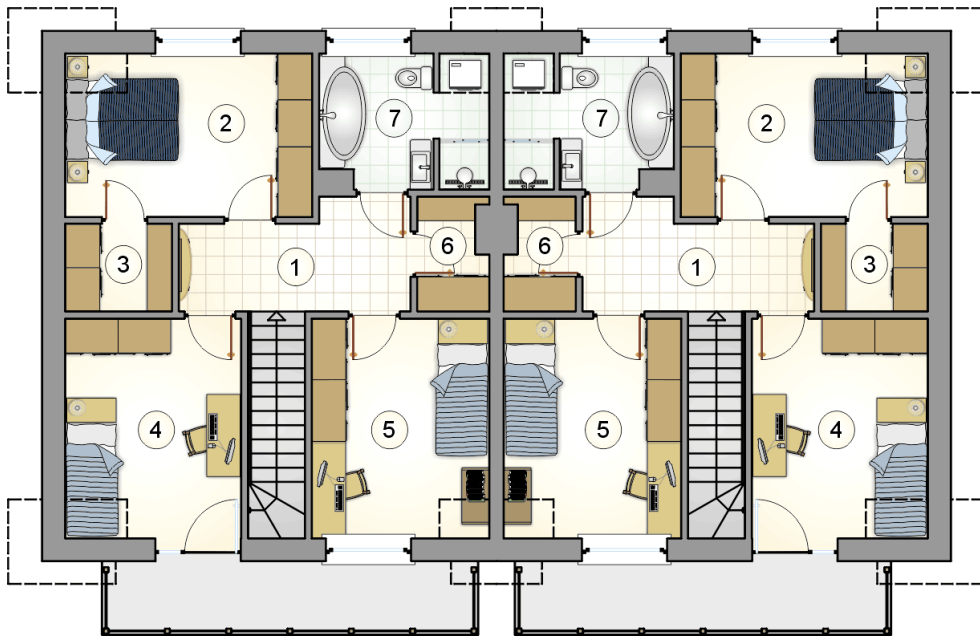
stan surowy	198 357 zł
roboty wykończeniowe	190 624 zł
instalacje	85 444 zł
koszt budowy	474 425 zł

Podane ceny są szacunkowymi cenami netto. Zapytaj o zestawienie materiałów naszego konsultanta na [www.studioatrium.pl](http://www.studioatrium.pl)



### RZUT PARTERU [m<sup>2</sup>]

1	przedsiónek	2,50
2	pokój dzienny z jadalnią i komunikacją	30,70
3	kuchnia z piecem c.o.	9,10
4	w.c.	1,05
<b>razem</b>		<b>43,35</b>
5	garaż	15,50



RZUT PODDASZA

[m<sup>2</sup>]

1	hall z komunikacją	9,15
2	pokój	11,35
3	garderoba	2,60
4	pokój	10,75
5	pokój	11,95
6	garderoba	2,25
7	łazienka	6,45
0	<b>razem</b>	<b>54,50</b>