



Double House II

94,85 m²

plus garaż 15,50 m²

Dom dwulokalowy, parterowy z poddaszem użytkowym i z garażem w segmencie

min. wymiary działki 24 x 17,35 m

pow. netto parteru	61,50 m ²
pow. całkowita	149,60 m ²
pow. zabudowy	74,80 m ²
kubatura brutto	510,60 m ³
wysokość budynku	8,22 m
kąt nachylenia dachu	35°
rodzaj stropu	gęstożebrowy
pow. dachu	91,00 m ²

TECHNOLOGIA

Ściany z pustaką ceramiczną grubości 25 cm + ocieplenie w systemie Termo Organika. Pokrycie dachu dachówką cementową oraz blachą tytanowo-cynkową (lukarny). Brama garażowa i drzwi zewnętrzne marki Hörmann.

Do tego projektu możesz wprowadzić zmiany, na które wyrazimy bezpłatną zgodę. Więcej na www.studioatrium.pl

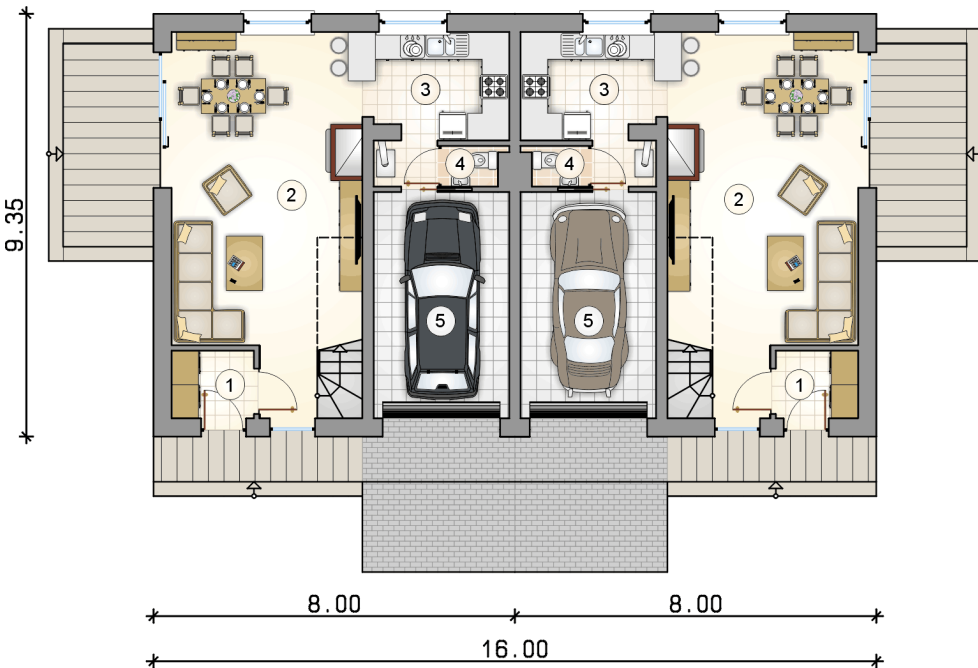
KOSZTY BUDOWY

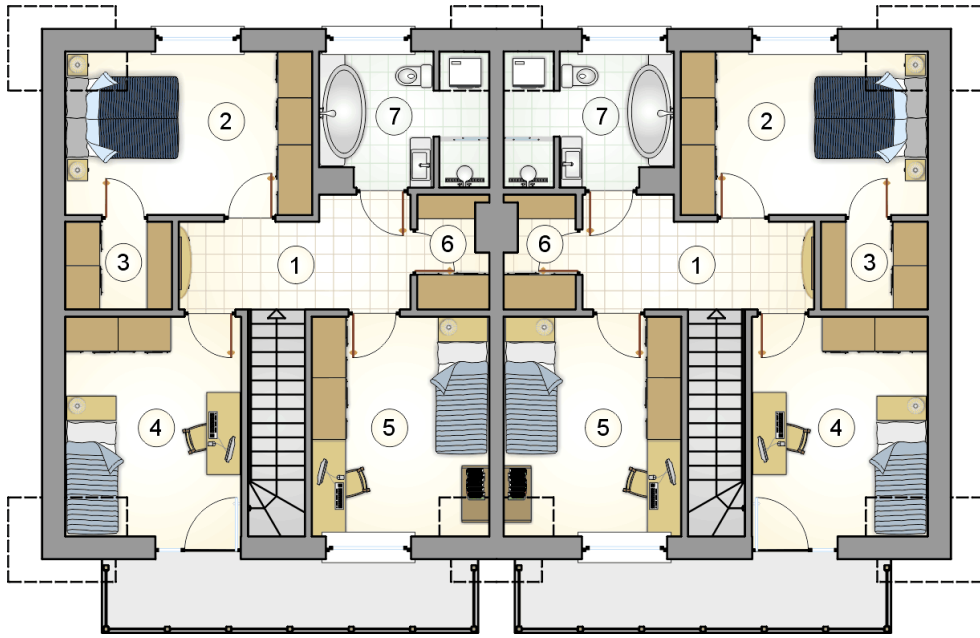
stan surowy	192 713 zł
roboty wykończeniowe	185 200 zł
instalacje	83 013 zł
koszt budowy	460 925 zł

Podane ceny są szacunkowymi cenami netto. Zapytaj o zestawienie materiałów naszego konsultanta na www.studioatrium.pl

RZUT PARTERU [m²]

1	przedsiónek	2,50
2	pokój dzienny z jadalnią i komunikacją	31,65
3	kuchnia z piecem c.o.	9,10
4	w.c.	1,05
razem		44,30
5	garaż	15,50





RZUT PODDASZA

[m²]

1	hall z komunikacją	9,15
2	pokój	11,40
3	garderoba	2,60
4	pokój	10,80
5	pokój	11,95
6	garderoba	2,25
7	łazienka	6,40
0	razem	54,55