



Double House III

91,8 m²

plus garaż 18,50 m²

Dom 2-lokalowy, parterowy z poddaszem użytkowym i garażem

min. wymiary działki 24 x 17,35 m

pow. netto parteru	61,15 m ²
pow. całkowita	149,60 m ²
pow. zabudowy	74,80 m ²
kubatura brutto	510,60 m ³
wysokość budynku	8,22 m
kąt nachylenia dachu	35°
rodzaj stropu	gęstożebrowy
pow. dachu	91,00 m ²

ATRIUM



TECHNOLOGIA

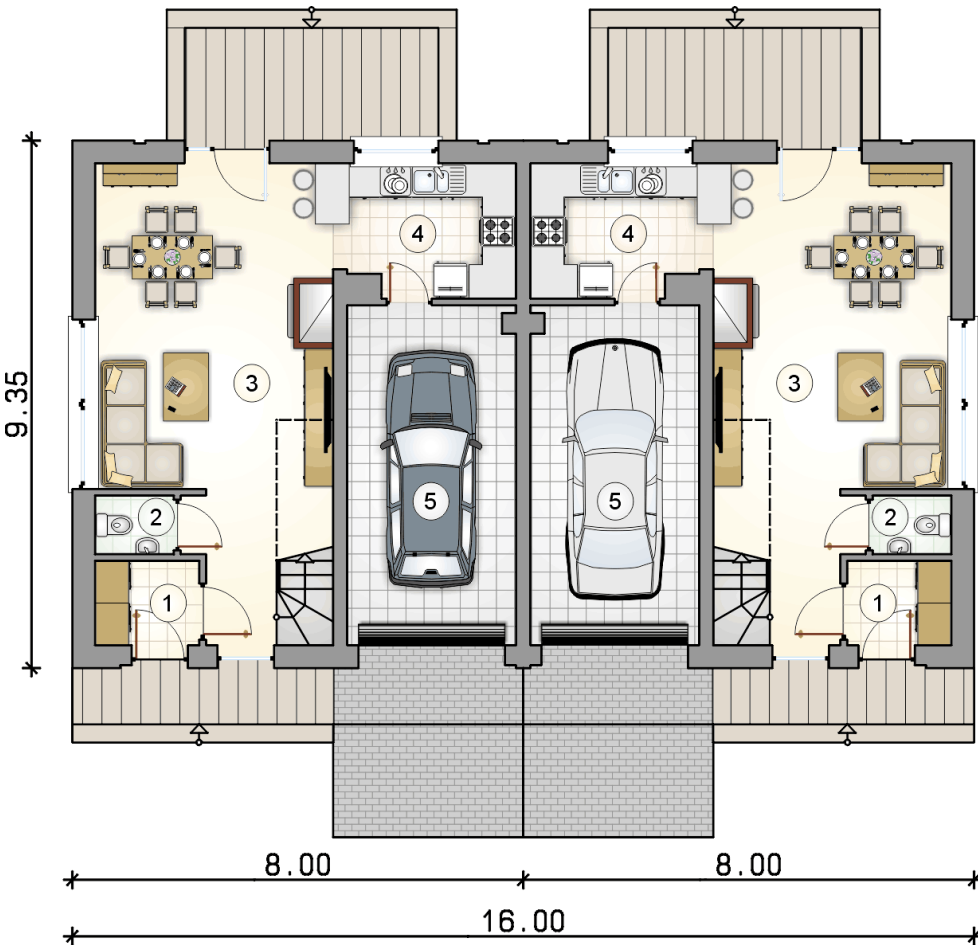
Ściany z pustak ceramicznego grubości 25 cm + ocieplenie w systemie Termo Organika. Pokrycie dachu dachówką cementową oraz blachą tytanowo-cynkową (lukarny). Brama garażowa i drzwi zewnętrzne marki Hörmann.

Do tego projektu możesz wprowadzić zmiany, na które wyrazimy bezpłatną zgodę. Więcej na www.studioatrium.pl

KOSZTY BUDOWY

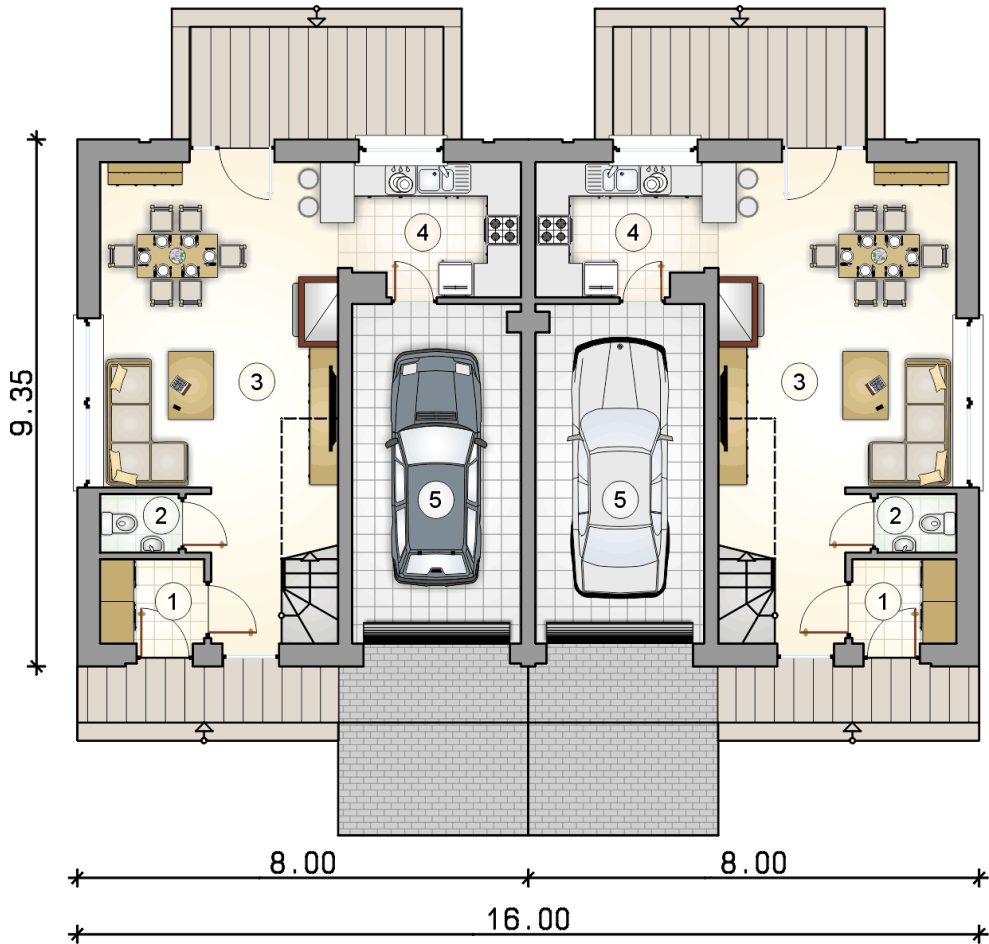
stan surowy	189 734 zł
roboty wykończeniowe	182 337 zł
instalacje	81 729 zł
koszt budowy	453 800 zł

Podane ceny są szacunkowymi cenami netto. Zapytaj o zestawienie materiałów naszego konsultanta na www.studioatrium.pl

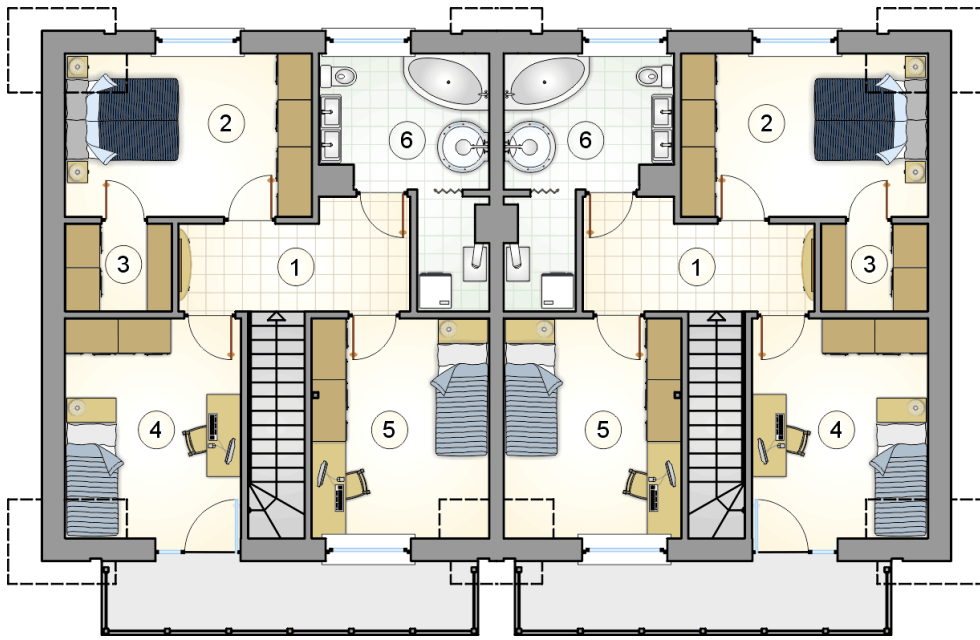


RZUT PARTERU [m²]

1	przedsiónek	2,50
2	w.c.	1,40
3	pokój dzienny z jadalnią i komunikacją	26,90
4	kuchnia	7,60
razem		38,40
5	garaż	18,50



RZUT PARTERU		[m ²]
1	przedsiónek	2,50
2	w.c.	1,40
3	pokój dzienny z jadalnią i komunikacją	26,90
4	kuchnia	7,60
0	razem	38,40
5	garaż	18,50



RZUT PODDASZA

[m²]

1	hall z komunikacją	7,30
2	pokój	11,60
3	garderoba	2,60
4	pokój	10,60
5	pokój	12,10
6	łazienka z piecem c.o.	9,20
0	razem	53,40