



# Double House IV

## 100 m<sup>2</sup>

plus garaż 15,55 m<sup>2</sup>

Dom w zabudowie bliźniaczej, parterowy z poddaszem użytkowym, z garażem, przykryty dwuspadowym dachem

min. wymiary działki 24,6 x 17,35 m

pow. netto parteru	62,30 m <sup>2</sup>
pow. całkowita	155,20 m <sup>2</sup>
pow. zabudowy	77,60 m <sup>2</sup>
kubatura brutto	539,90 m <sup>3</sup>
wysokość budynku	8,22 m
kąt nachylenia dachu	35°
rodzaj stropu	gęstożebrowy
pow. dachu	94,40 m <sup>2</sup>



### TECHNOLOGIA

Technologia murowana: pustak ceramiczny gr. 25 cm + ocieplenie w systemie Termo Organika. Pokrycie dachu: dachówka cementowa oraz blacha tytanowo-cynkowa (lukarny). Brama garażowa i drzwi zewnętrzne marki Hörmann.

Do tego projektu możesz wprowadzić zmiany, na które wyrazimy bezpłatną zgodę. Więcej na [www.studioatrium.pl](http://www.studioatrium.pl)

### KOSZTY BUDOWY

stan surowy	202 448 zł
roboty wykończeniowe	194 556 zł
instalacje	87 206 zł
koszt budowy	484 210 zł

Podane ceny są szacunkowymi cenami netto. Zapytaj o zestawienie materiałów naszego konsultanta na [www.studioatrium.pl](http://www.studioatrium.pl)



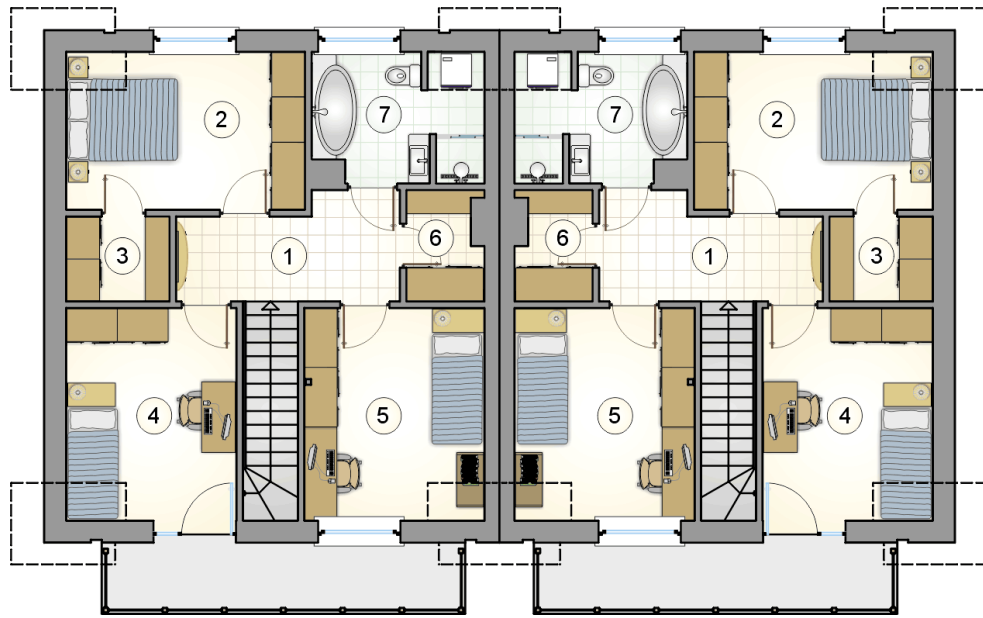
### RZUT PARTERU [m<sup>2</sup>]

1	przedsiónek	2,70
2	pokój dzienny z jadalnią i komunikacją	31,60
3	kuchnia z piecem c.o.	9,05
4	w.c.	1,15
	<b>razem</b>	<b>44,50</b>
5	garaż	15,55



RZUT PARTERU [m<sup>2</sup>]

1	przedsiónek	2,70
2	pokój dzienny z jadalnią i komunikacją	31,60
3	kuchnia z piecem c.o.	9,05
4	w.c.	1,15
0	<b>razem</b>	44,50
5	garaż	15,55



RZUT PODDASZA

[m<sup>2</sup>]

1	hall z komunikacją	8,85
2	pokój	11,75
3	garderoba	2,80
4	pokój	11,25
5	pokój	11,95
6	garderoba	2,55
7	łazienka	6,35
0	<b>razem</b>	<b>55,50</b>