



Double House V

106 m²

plus garaż 18,65 m²

Dom dwulokalowy, parterowy z poddaszem użytkowym

min. wymiary działki 24,69 x 19,35 m

pow. netto parteru	73,80 m ²
pow. całkowita	167,50 m ²
pow. zabudowy	89,50 m ²
kubatura brutto	570,50 m ³
wysokość budynku	8,32 m
kąt nachylenia dachu	35°
rodzaj stropu	gęstożebrowy
pow. dachu	95,00 m ²

TECHNOLOGIA

Ściany z pustaka ceramicznego grubości 25 cm + ocieplenie w systemie Termo Organika. Pokrycie dachu dachówką cementową oraz blachą tytanowo-cynkową (lukarny). Brama garażowa i drzwi zewnętrzne marki Hörmann.

Do tego projektu możesz wprowadzić zmiany, na które wyrazimy bezpłatną zgodę. Więcej na www.studioatrium.pl

KOSZTY BUDOWY

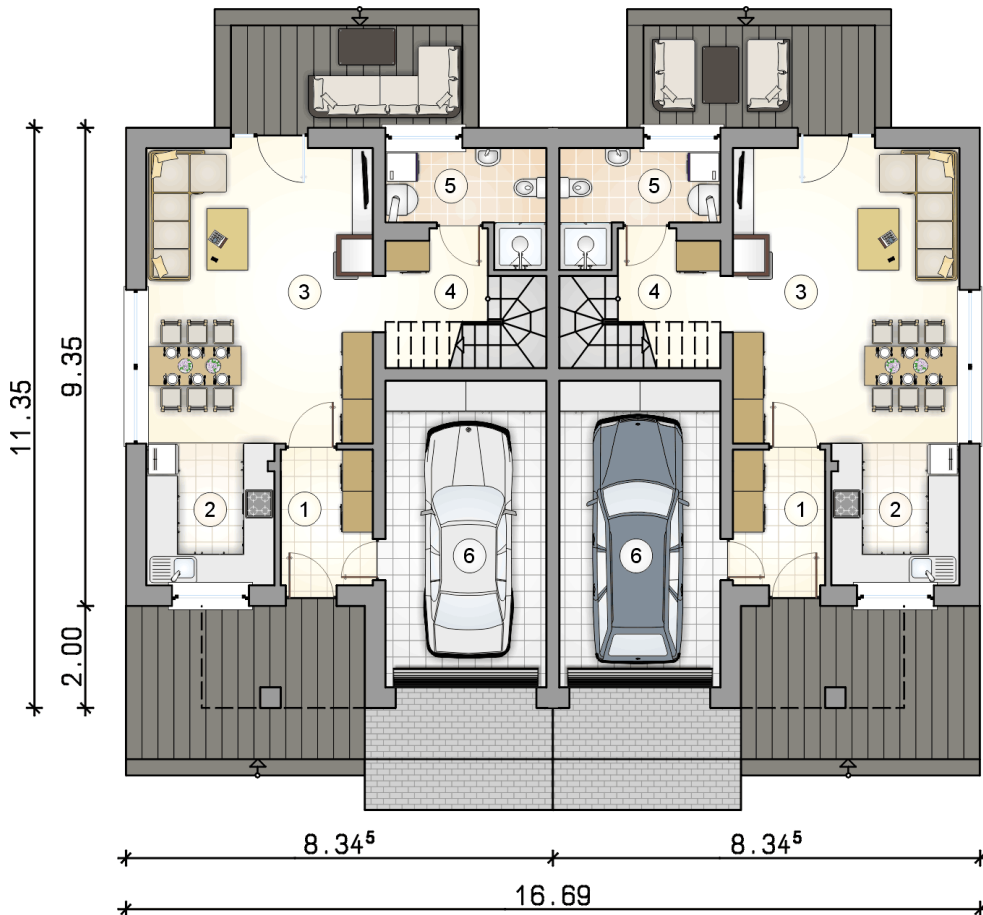
stan surowy	216 588 zł
roboty wykończeniowe	208 144 zł
instalacje	93 297 zł
koszt budowy	518 030 zł

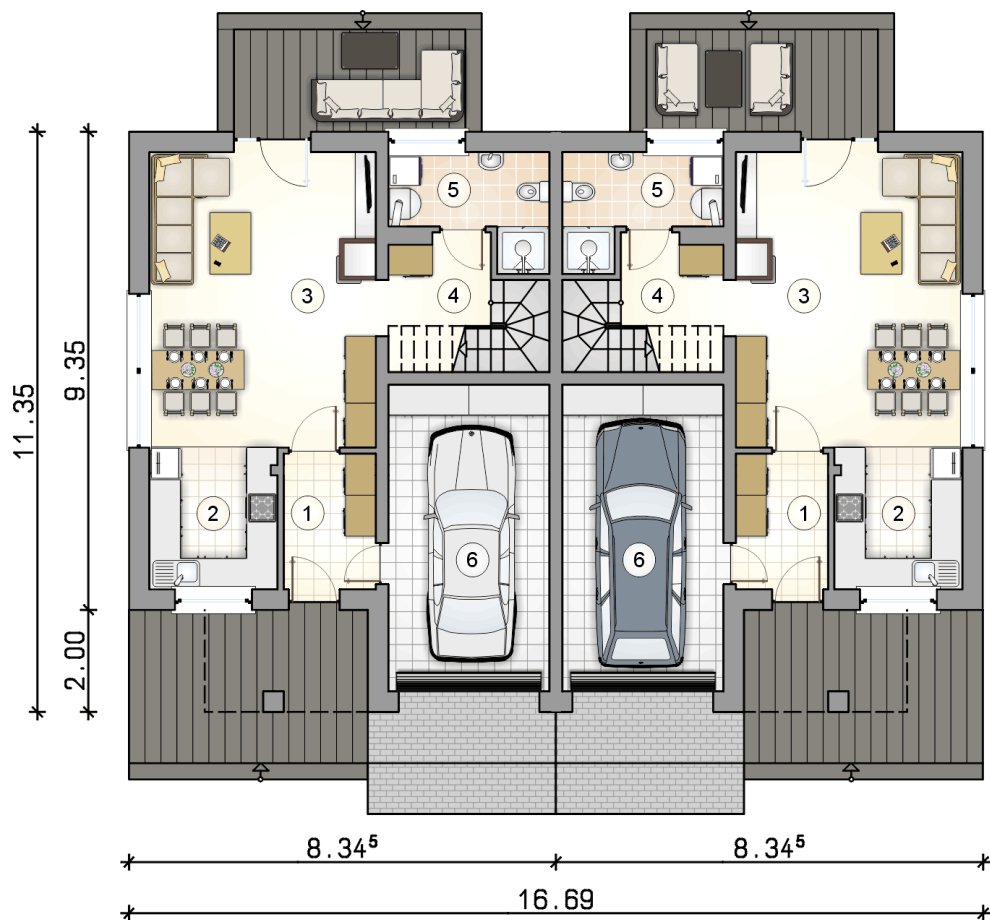
Podane ceny są szacunkowymi cenami netto. Zapytaj o zestawienie materiałów naszego konsultanta na www.studioatrium.pl



RZUT PARTERU [m²]

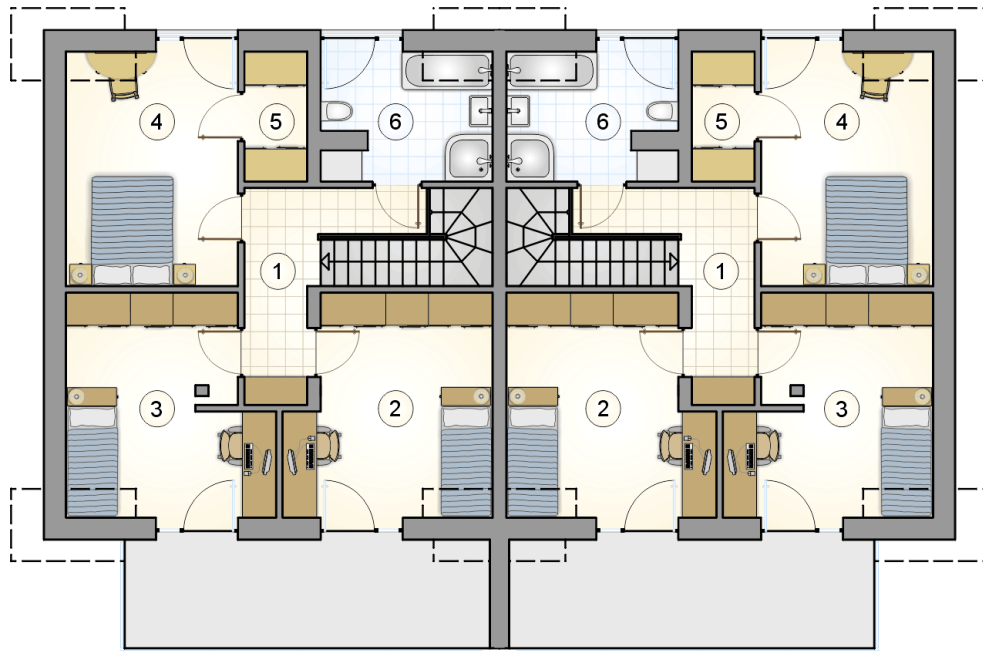
1	przedsiónek	4,65
2	kuchnia	6,80
3	pokój dzienny z jadalnią	25,40
4	hall z komunikacją	6,45
5	łazienka z piecem c.o.	5,35
6	razem	48,65
	garaż	18,65





RZUT PARTERU [m²]

1	przedsiónek	4,65
2	kuchnia	6,80
3	pokój dzienny z jadalnią	25,40
4	hall z komunikacją	6,45
5	łazienka z piecem c.o.	5,35
0	razem	48,65
6	garaż	18,65



RZUT PODDASZA

[m²]

1	hall z komunikacją	8,60
2	pokój	13,55
3	pokój	13,40
4	pokój	12,75
5	garderoba	2,65
6	łazienka	6,40
0	razem	57,35