



# Double House V

## 106 m<sup>2</sup>

plus garaż 18,65 m<sup>2</sup>

Dom dwulokalowy, parterowy z poddaszem użytkowym

min. wymiary działki 24,69 x 19,35 m

pow. netto parteru	73,80 m <sup>2</sup>
pow. całkowita	167,50 m <sup>2</sup>
pow. zabudowy	89,50 m <sup>2</sup>
kubatura brutto	570,50 m <sup>3</sup>
wysokość budynku	8,32 m
kąt nachylenia dachu	35°
rodzaj stropu	gęstożebrowy
pow. dachu	95,00 m <sup>2</sup>

### TECHNOLOGIA

Ściany z pustaka ceramicznego grubości 25 cm + ocieplenie w systemie Termo Organika. Pokrycie dachu dachówką cementową oraz blachą tytanowo-cynkową (lukarny). Brama garażowa i drzwi zewnętrzne marki Hörmann.

Do tego projektu możesz wprowadzić zmiany, na które wyrazimy bezpłatną zgodę. Więcej na [www.studioatrium.pl](http://www.studioatrium.pl)

### KOSZTY BUDOWY

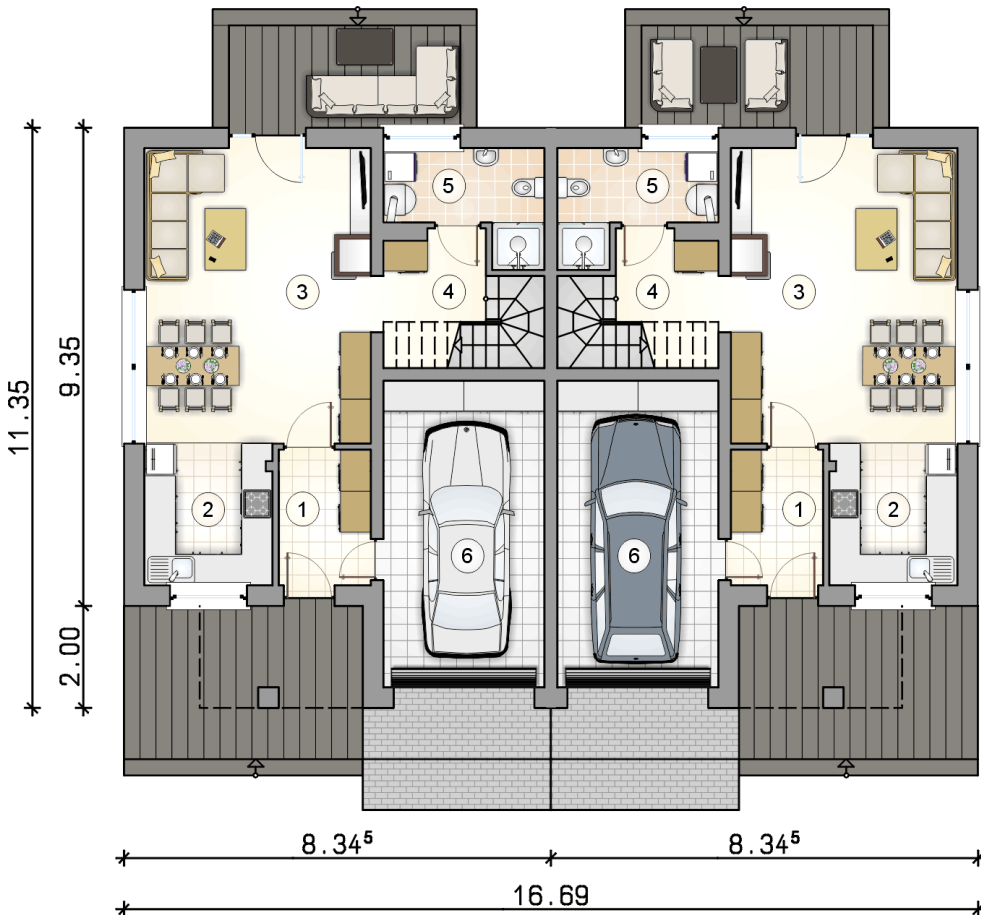
stan surowy	216 588 zł
roboty wykończeniowe	208 144 zł
instalacje	93 297 zł
koszt budowy	518 030 zł

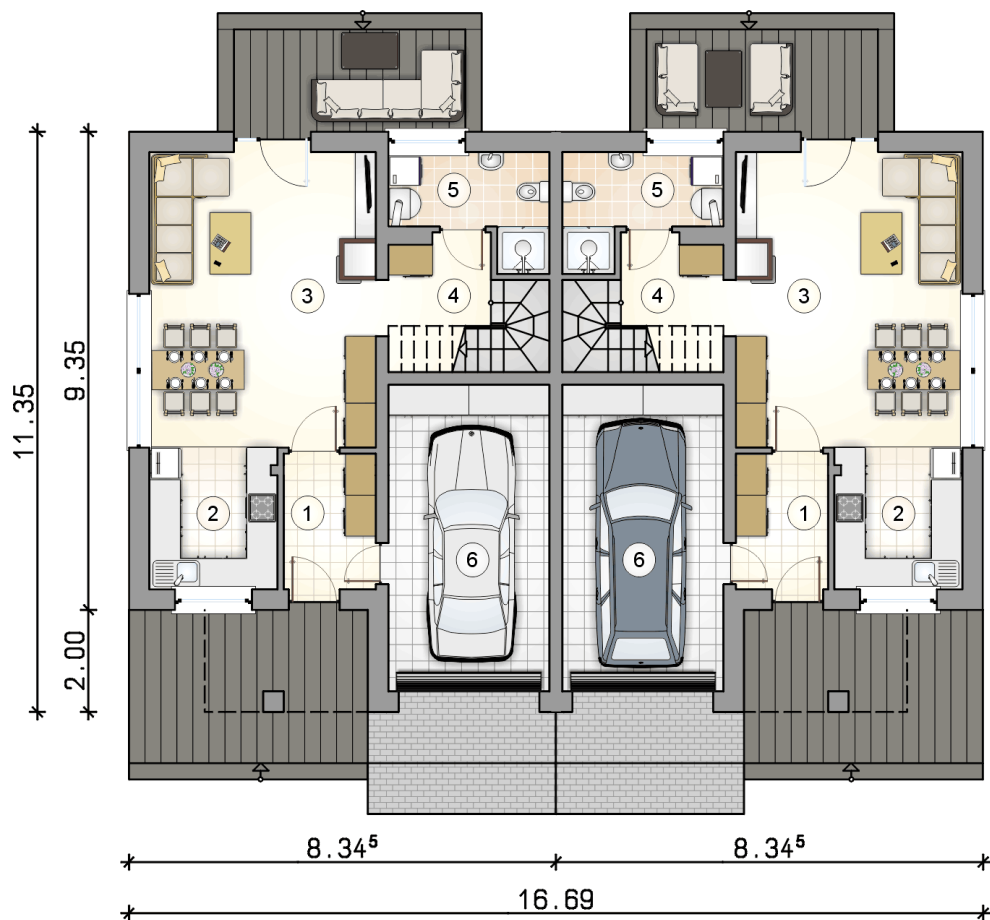
Podane ceny są szacunkowymi cenami netto. Zapytaj o zestawienie materiałów naszego konsultanta na [www.studioatrium.pl](http://www.studioatrium.pl)



### RZUT PARTERU [m<sup>2</sup>]

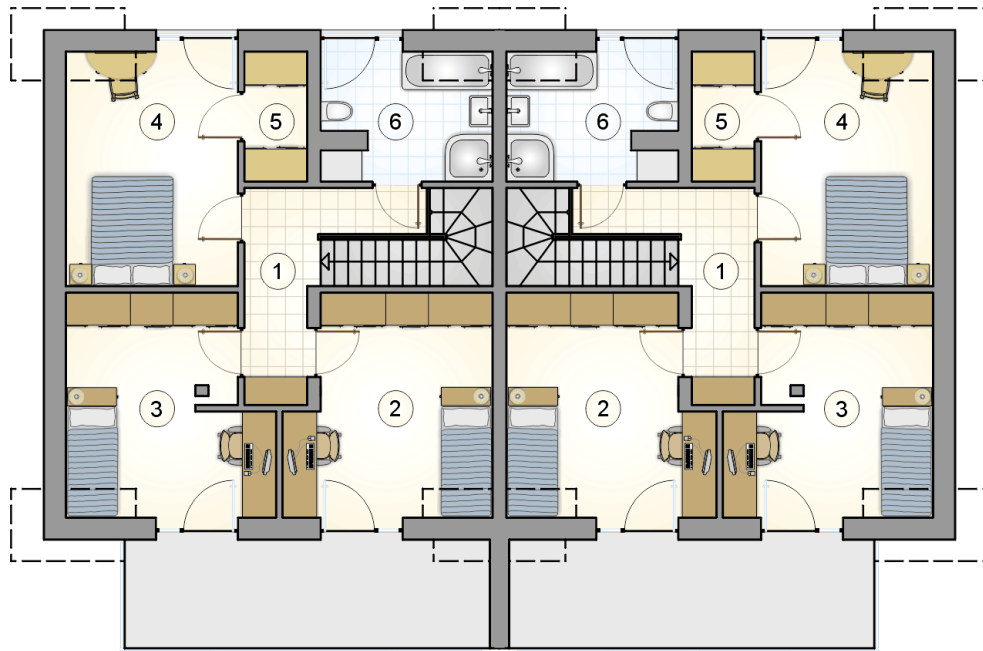
1	przedsiónek	4,65
2	kuchnia	6,80
3	pokój dzienny z jadalnią	25,40
4	hall z komunikacją	6,45
5	łazienka z piecem c.o.	5,35
<b>6</b>	<b>razem</b>	<b>48,65</b>
	garaż	18,65





RZUT PARTERU [m<sup>2</sup>]

1	przedsiónek	4,65
2	kuchnia	6,80
3	pokój dzienny z jadalnią	25,40
4	hall z komunikacją	6,45
5	łazienka z piecem c.o.	5,35
0	<b>razem</b>	48,65
6	garaż	18,65



RZUT PODDASZA

[m<sup>2</sup>]

1	hall z komunikacją	8,60
2	pokój	13,55
3	pokój	13,40
4	pokój	12,75
5	garderoba	2,65
6	łazienka	6,40
0	<b>razem</b>	<b>57,35</b>