



# Double House VII

## 109,05 m<sup>2</sup>

Dom z poddaszem użytkowym w zabudowie bliźniaczej, z dwoma lokalami mieszkalnymi w każdym budynku, bez garażu

min. wymiary działki 24,3 x 17,35 m

pow. netto parteru	60,70 m <sup>2</sup>
pow. całkowita	152,40 m <sup>2</sup>
pow. zabudowy	76,20 m <sup>2</sup>
kubatura brutto	519,80 m <sup>3</sup>
wysokość budynku	8,22 m
kąt nachylenia dachu	35°
rodzaj stropu	gęstożebrowy
pow. dachu	93,00 m <sup>2</sup>

### TECHNOLOGIA

Technologia murowana: pustak ceramiczny gr. 25 cm + ocieplenie w systemie Termo Organika. Pokrycie dachu dachówką cementową oraz blachą tytanowo-cynkową (lukarny). Drzwi zewnętrzne marki Hörmann.

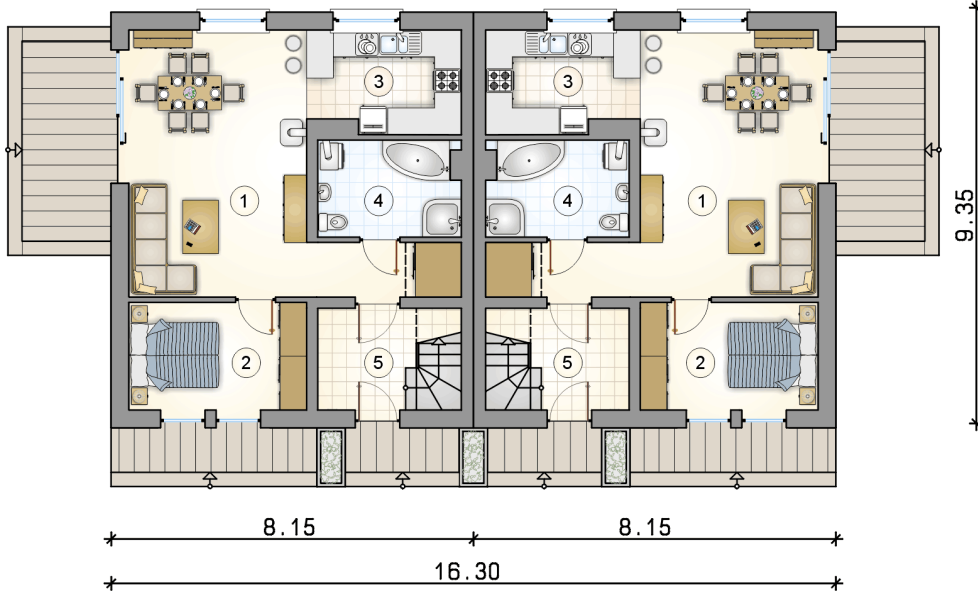
Do tego projektu możesz wprowadzić zmiany, na które wyrazimy bezpłatną zgodę. Więcej na [www.studioatrium.pl](http://www.studioatrium.pl)



### KOSZTY BUDOWY

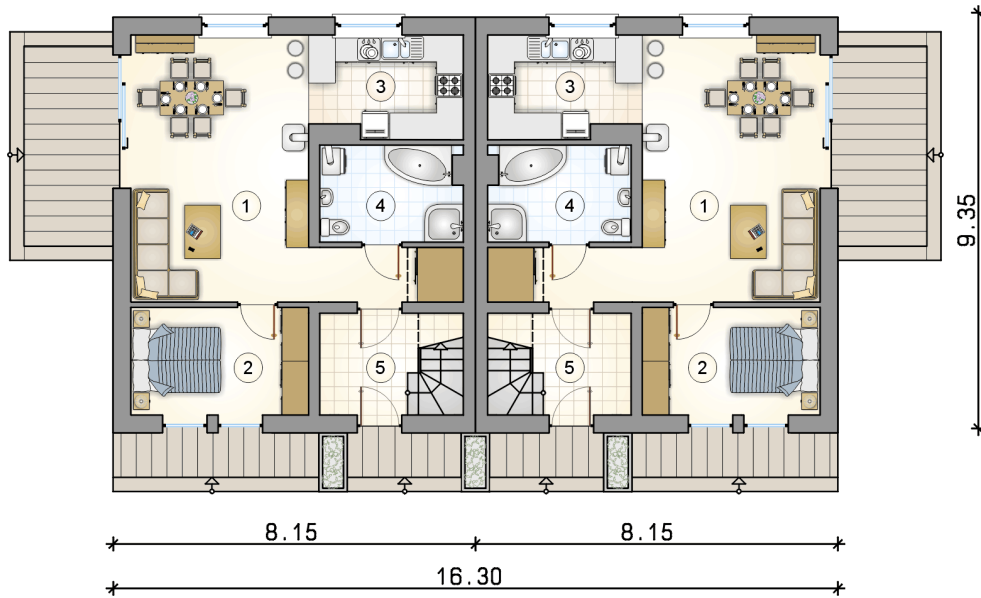
stan surowy	205 172 zł
roboty wykończeniowe	197 173 zł
instalacje	88 380 zł
koszt budowy	490 725 zł

Podane ceny są szacunkowymi cenami netto. Zapytaj o zestawienie materiałów naszego konsultanta na [www.studioatrium.pl](http://www.studioatrium.pl)

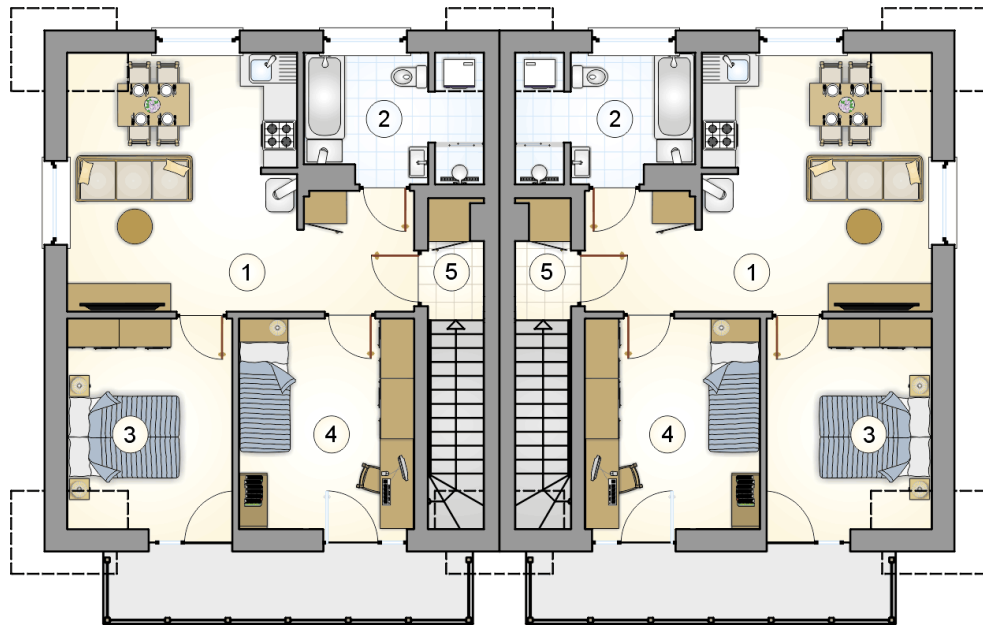


### RZUT PARTERU [m<sup>2</sup>]

1	pokój dzienny z jadalnią	27,40
2	pokój	9,50
3	kuchnia	7,70
4	łazienka z piecem c.o.	6,70
<b>razem</b>		<b>51,30</b>
5	przedsiónek z komunikacją	4,75



RZYT PARTERU		[m <sup>2</sup> ]
1	pokój dzienny z jadalnią	27,40
2	pokój	9,50
3	kuchnia	7,70
4	łazienka z piecem c.o.	6,70
0	<b>razem</b>	51,30
5	przedsiónek z komunikacją	4,75



RZUT PODDASZA		[m <sup>2</sup> ]
1	pokój dzienny z aneksem kuchennym	22,60
2	łazienka z piecem c.o.	6,45
3	pokój	10,40
4	pokój	11,65
0	<b>razem</b>	51,10
5	przedsiónek z komunikacją	1,90