

Double House VII

109,05 m²

Dom z poddaszem użytkowym w zabudowie bliźniaczej, z dwoma lokalami mieszkalnymi w każdym budynku, bez garażu

min. wymiary działki 24,3 x 17,35 m

| | |
|----------------------|-----------------------|
| pow. netto parteru | 60,70 m ² |
| pow. całkowita | 152,40 m ² |
| pow. zabudowy | 76,20 m ² |
| kubatura brutto | 519,80 m ³ |
| wysokość budynku | 8,22 m |
| kąt nachylenia dachu | 35° |
| rodzaj stropu | gęstożebrowy |
| pow. dachu | 93,00 m ² |

TECHNOLOGIA

Technologia murowana: pustak ceramiczny gr. 25 cm + ocieplenie w systemie Termo Organika. Pokrycie dachu dachówką cementową oraz blachą tytanowo-cynkową (lukarny). Drzwi zewnętrzne marki Hörmann.

Do tego projektu możesz wprowadzić zmiany, na które wyrazimy bezpłatną zgodę. Więcej na www.studioatrium.pl

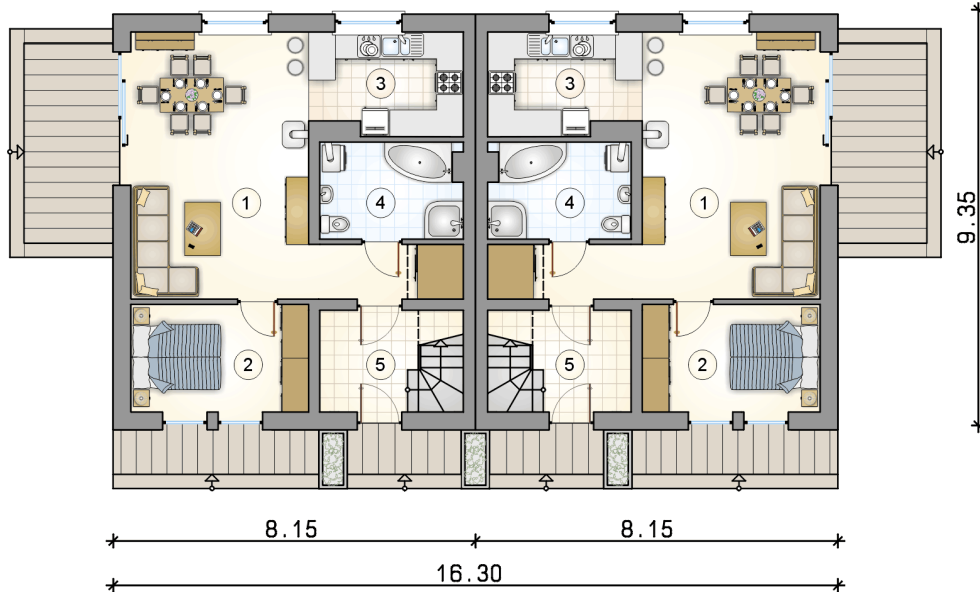
KOSZTY BUDOWY

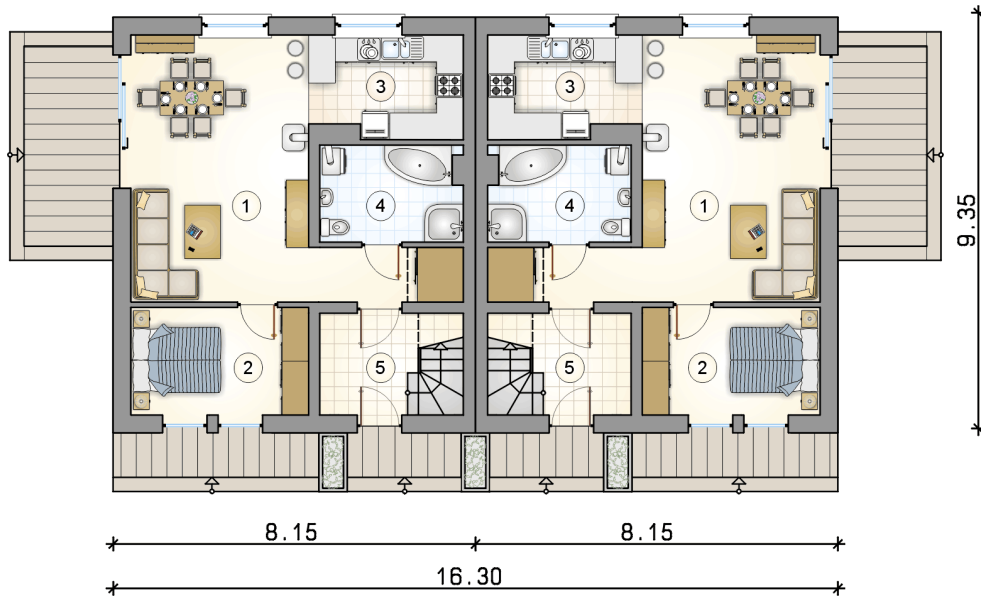
| | |
|----------------------|------------|
| stan surowy | 205 172 zł |
| roboty wykończeniowe | 197 173 zł |
| instalacje | 88 380 zł |
| koszt budowy | 490 725 zł |

Podane ceny są szacunkowymi cenami netto. Zapytaj o zestawienie materiałów naszego konsultanta na www.studioatrium.pl

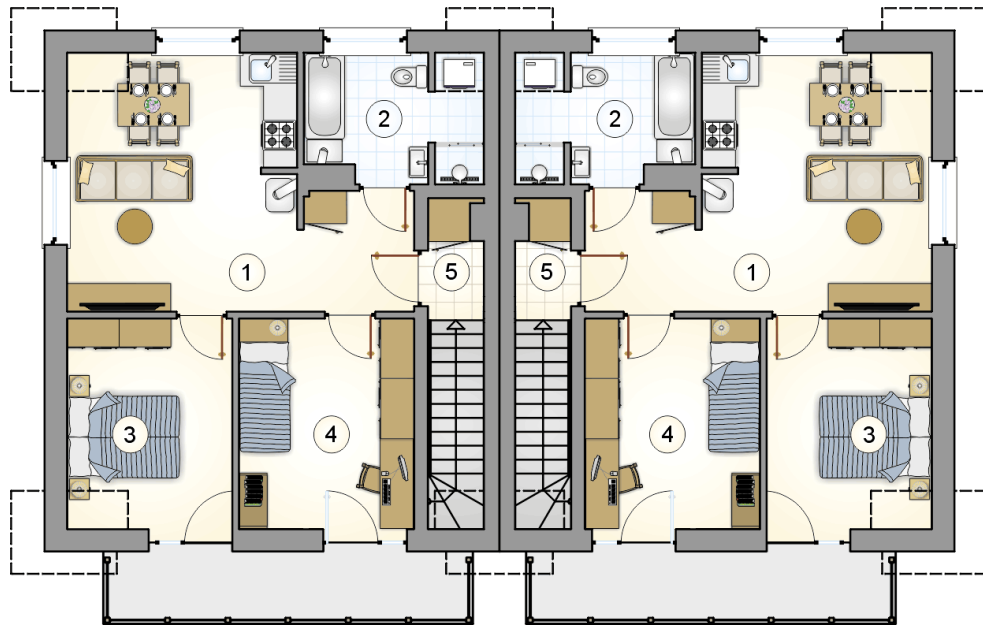
RZUT PARTERU

| | [m ²] |
|-----------------------------|-------------------|
| 1 pokój dzienny z jadalnią | 27,40 |
| 2 pokój | 9,50 |
| 3 kuchnia | 7,70 |
| 4 łazienka z piecem c.o. | 6,70 |
| razem | 51,30 |
| 5 przedsiónek z komunikacją | 4,75 |





| RZYT PARTERU | | [m ²] |
|--------------|---------------------------|-------------------|
| 1 | pokój dzienny z jadalnią | 27,40 |
| 2 | pokój | 9,50 |
| 3 | kuchnia | 7,70 |
| 4 | łazienka z piecem c.o. | 6,70 |
| 0 | razem | 51,30 |
| 5 | przedsiónek z komunikacją | 4,75 |



| RZUT PODDASZA | | [m ²] |
|---------------|-----------------------------------|-------------------|
| 1 | pokój dzienny z aneksem kuchennym | 22,60 |
| 2 | łazienka z piecem c.o. | 6,45 |
| 3 | pokój | 10,40 |
| 4 | pokój | 11,65 |
| 0 | razem | 51,10 |
| 5 | przedsiónek z komunikacją | 1,90 |