

Double House VII

109,05 m²

Dom z poddaszem użytkowym w zabudowie bliźniaczej, z dwoma lokalami mieszkalnymi w każdym budynku, bez garażu

min. wymiary działki 24,3 x 17,35 m

pow. netto parteru	60,70 m ²
pow. całkowita	152,40 m ²
pow. zabudowy	76,20 m ²
kubatura brutto	519,80 m ³
wysokość budynku	8,22 m
kąt nachylenia dachu	35°
rodzaj stropu	gęstożebrowy
pow. dachu	93,00 m ²

TECHNOLOGIA

Technologia murowana: pustak ceramiczny gr. 25 cm + ocieplenie w systemie Termo Organika. Pokrycie dachu dachówką cementową oraz blachą tytanowo-cynkową (lukarny). Drzwi zewnętrzne marki Hörmann.

Do tego projektu możesz wprowadzić zmiany, na które wyrazimy bezpłatną zgodę. Więcej na www.studioatrium.pl

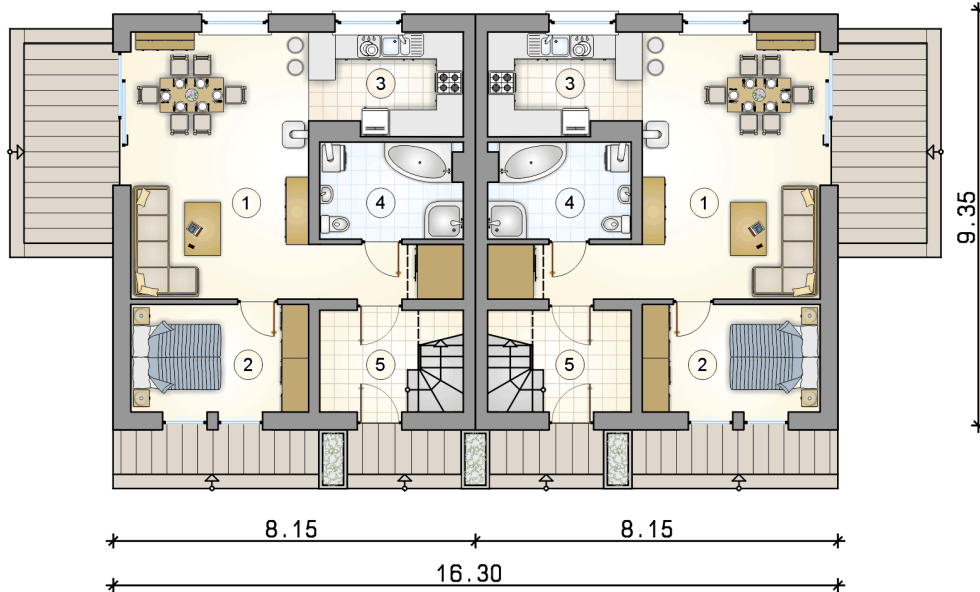
KOSZTY BUDOWY

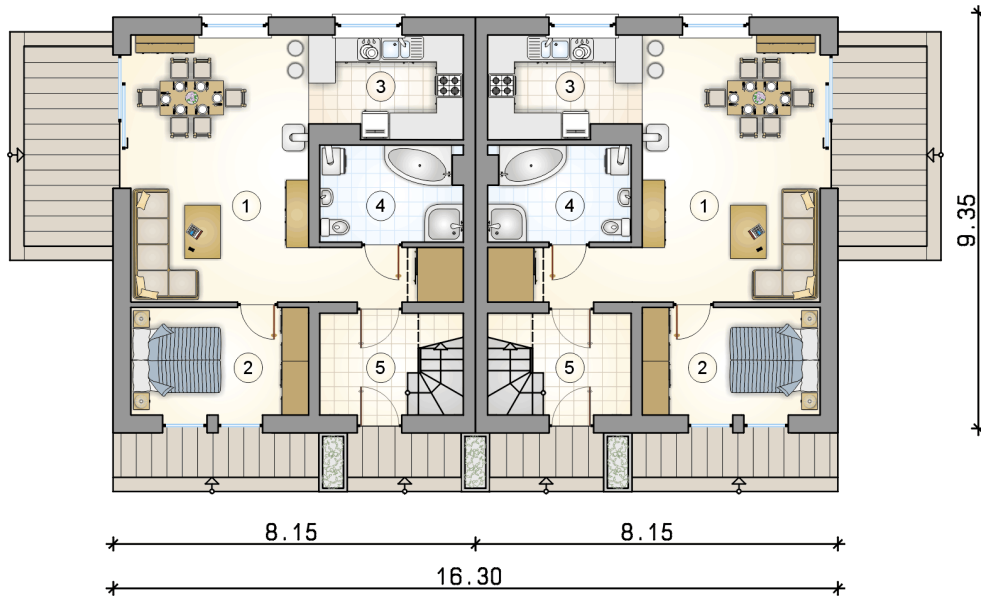
stan surowy	205 172 zł
roboty wykończeniowe	197 173 zł
instalacje	88 380 zł
koszt budowy	490 725 zł

Podane ceny są szacunkowymi cenami netto. Zapytaj o zestawienie materiałów naszego konsultanta na www.studioatrium.pl

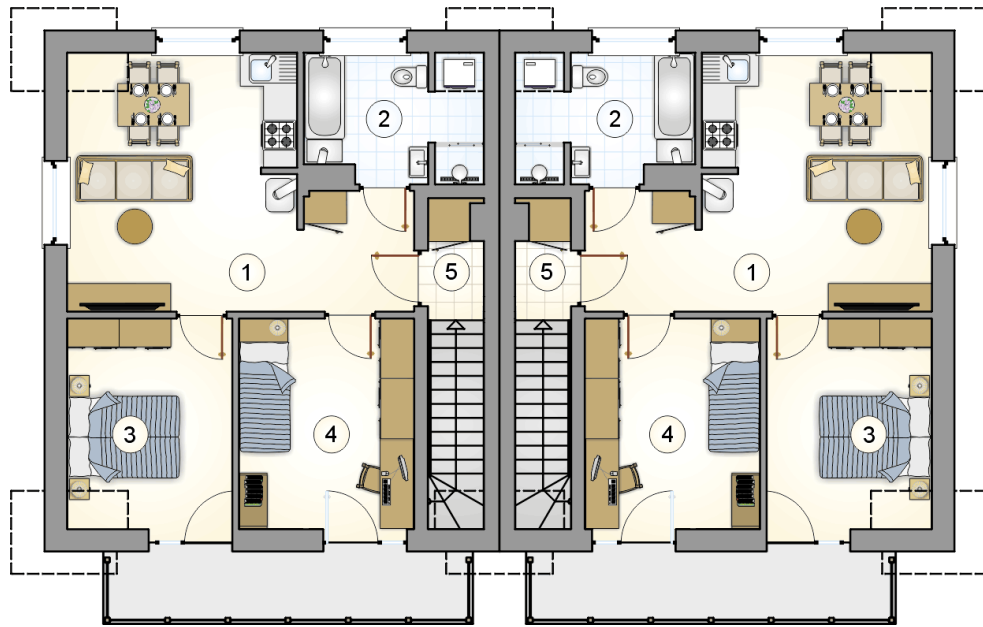
RZUT PARTERU [m²]

1	pokój dzienny z jadalnią	27,40
2	pokój	9,50
3	kuchnia	7,70
4	łazienka z piecem c.o.	6,70
razem		51,30
5	przedsiónek z komunikacją	4,75





RZYT PARTERU		[m ²]
1	pokój dzienny z jadalnią	27,40
2	pokój	9,50
3	kuchnia	7,70
4	łazienka z piecem c.o.	6,70
0	razem	51,30
5	przedsiónek z komunikacją	4,75



RZUT PODDASZA		[m ²]
1	pokój dzienny z aneksem kuchennym	22,60
2	łazienka z piecem c.o.	6,45
3	pokój	10,40
4	pokój	11,65
0	razem	51,10
5	przedsiónek z komunikacją	1,90