



# Double House VII

## 109,05 m<sup>2</sup>

Dom z poddaszem użytkowym w zabudowie bliźniaczej, z dwoma lokalami mieszkalnymi w każdym budynku, bez garażu

min. wymiary działki 24,3 x 17,35 m

|                      |                       |
|----------------------|-----------------------|
| pow. netto parteru   | 60,70 m <sup>2</sup>  |
| pow. całkowita       | 152,40 m <sup>2</sup> |
| pow. zabudowy        | 76,20 m <sup>2</sup>  |
| kubatura brutto      | 519,80 m <sup>3</sup> |
| wysokość budynku     | 8,22 m                |
| kąt nachylenia dachu | 35°                   |
| rodzaj stropu        | gęstożebrowy          |
| pow. dachu           | 93,00 m <sup>2</sup>  |

### TECHNOLOGIA

Technologia murowana: pustak ceramiczny gr. 25 cm + ocieplenie w systemie Termo Organika. Pokrycie dachu dachówką cementową oraz blachą tytanowo-cynkową (lukarny). Drzwi zewnętrzne marki Hörmann.

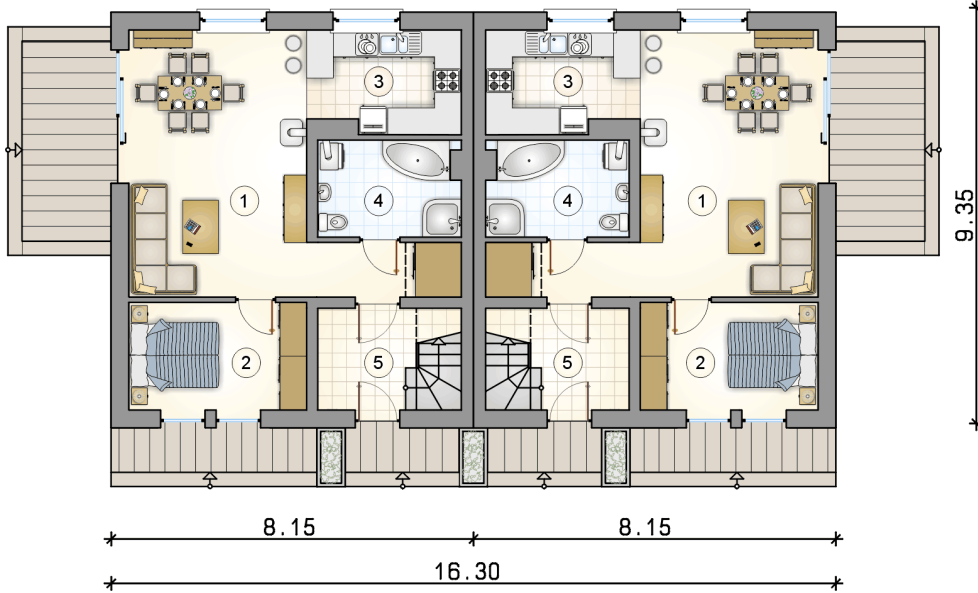
Do tego projektu możesz wprowadzić zmiany, na które wyrazimy bezpłatną zgodę. Więcej na [www.studioatrium.pl](http://www.studioatrium.pl)



### KOSZTY BUDOWY

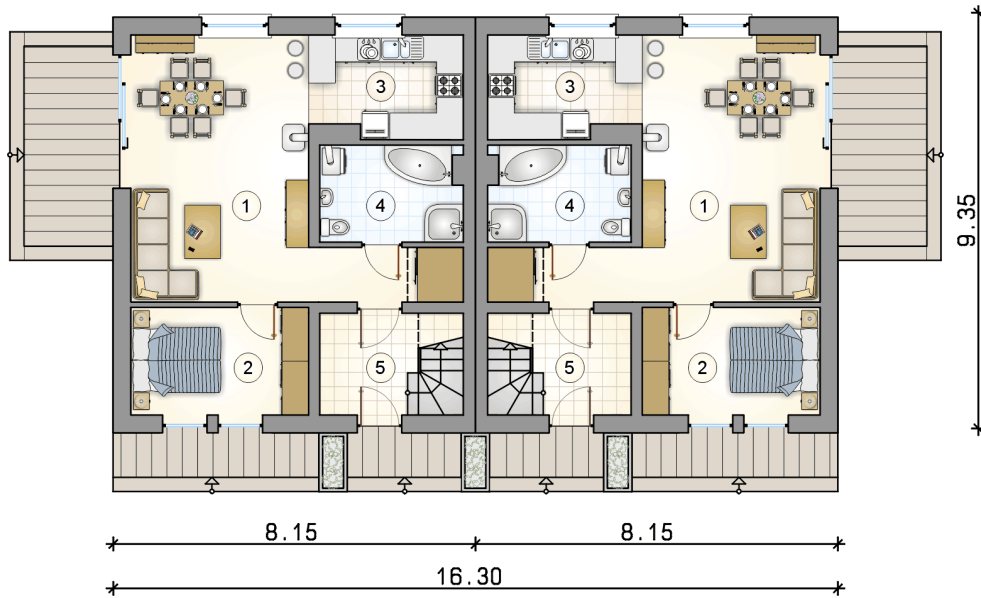
|                      |            |
|----------------------|------------|
| stan surowy          | 205 172 zł |
| roboty wykończeniowe | 197 173 zł |
| instalacje           | 88 380 zł  |
| koszt budowy         | 490 725 zł |

Podane ceny są szacunkowymi cenami netto. Zapytaj o zestawienie materiałów naszego konsultanta na [www.studioatrium.pl](http://www.studioatrium.pl)

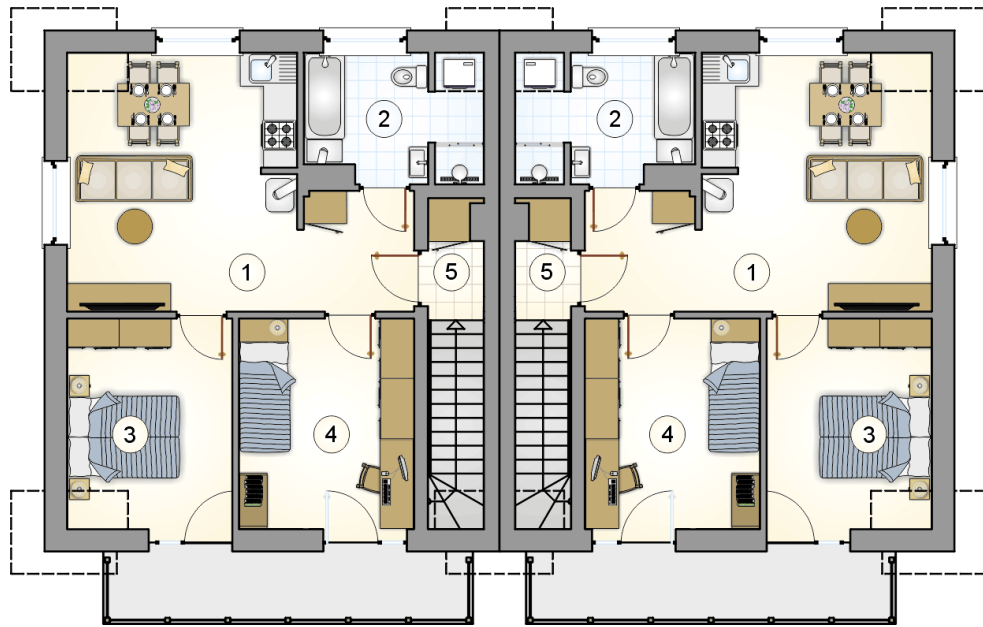


### RZUT PARTERU [m<sup>2</sup>]

|              |                           |              |
|--------------|---------------------------|--------------|
| 1            | pokój dzienny z jadalnią  | 27,40        |
| 2            | pokój                     | 9,50         |
| 3            | kuchnia                   | 7,70         |
| 4            | łazienka z piecem c.o.    | 6,70         |
| <b>razem</b> |                           | <b>51,30</b> |
| 5            | przedsiónek z komunikacją | 4,75         |



| RZYT PARTERU |                           | [m <sup>2</sup> ] |
|--------------|---------------------------|-------------------|
| 1            | pokój dzienny z jadalnią  | 27,40             |
| 2            | pokój                     | 9,50              |
| 3            | kuchnia                   | 7,70              |
| 4            | łazienka z piecem c.o.    | 6,70              |
| 0            | <b>razem</b>              | 51,30             |
| 5            | przedsiónek z komunikacją | 4,75              |



| RZUT PODDASZA |                                   | [m <sup>2</sup> ] |
|---------------|-----------------------------------|-------------------|
| 1             | pokój dzienny z aneksem kuchennym | 22,60             |
| 2             | łazienka z piecem c.o.            | 6,45              |
| 3             | pokój                             | 10,40             |
| 4             | pokój                             | 11,65             |
| 0             | <b>razem</b>                      | 51,10             |
| 5             | przedsiónek z komunikacją         | 1,90              |