



# Dracena

## 168,75 m<sup>2</sup>

plus garaż 21,10 m<sup>2</sup>

Parterowy dom z poddaszem użytkowym, z garażem i 4 sypialniami, z przeszklonym ryzalitem i wykuszem, z półokrągłym tarasem

min. wymiary działki 23,55 x 19,1 m

pow. netto parteru	114,20 m <sup>2</sup>
pow. całkowita	278,25 m <sup>2</sup>
pow. zabudowy	141,15 m <sup>2</sup>
kubatura brutto	908,15 m <sup>3</sup>
wysokość budynku	9,12 m
kąt nachylenia dachu	45°
rodzaj stropu	gęstożebrowy
pow. dachu	264,35 m <sup>2</sup>



### TECHNOLOGIA

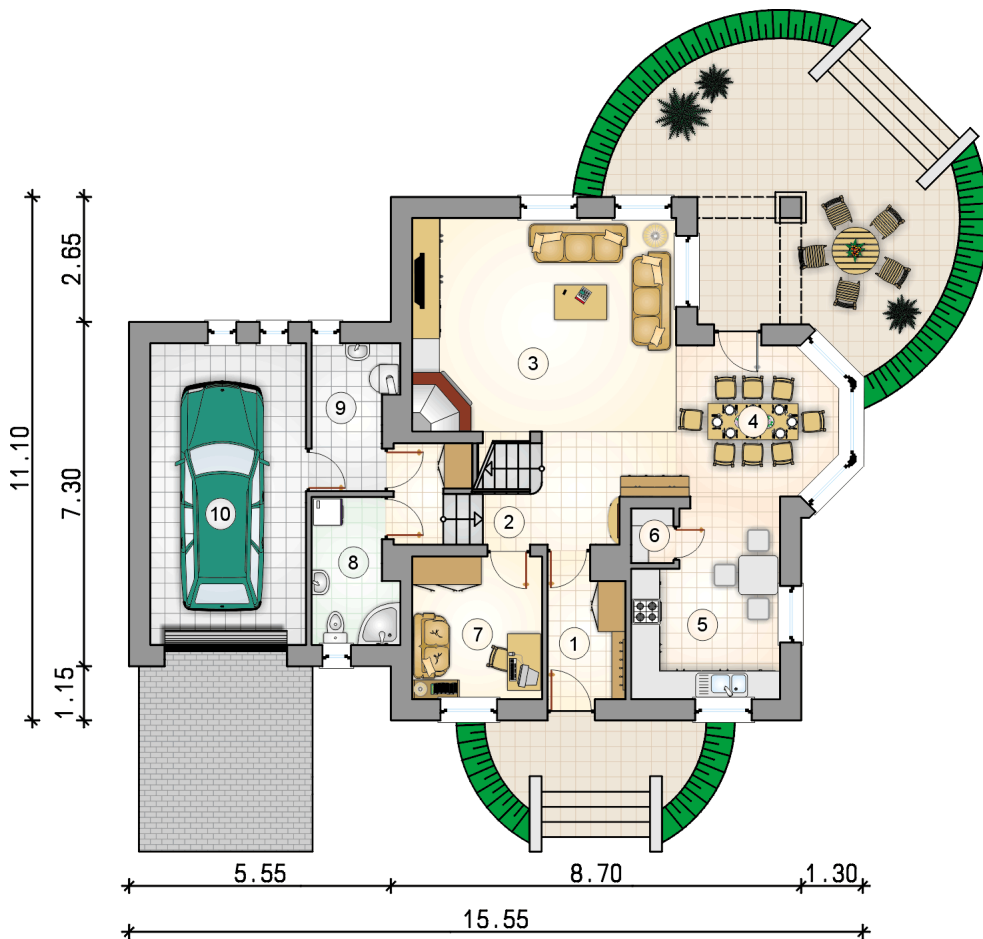
Technologia murowana: Pustak ceramiczny gr. 30 cm + ocieplenie w systemie Termo Organika. Pokrycie dachu dachówką cementową. Brama garażowa i drzwi zewnętrzne marki Hörmann.

Do tego projektu możesz wprowadzić zmiany, na które wyrazimy bezpłatną zgodę. Więcej na [www.studioatrium.pl](http://www.studioatrium.pl)

### KOSZTY BUDOWY

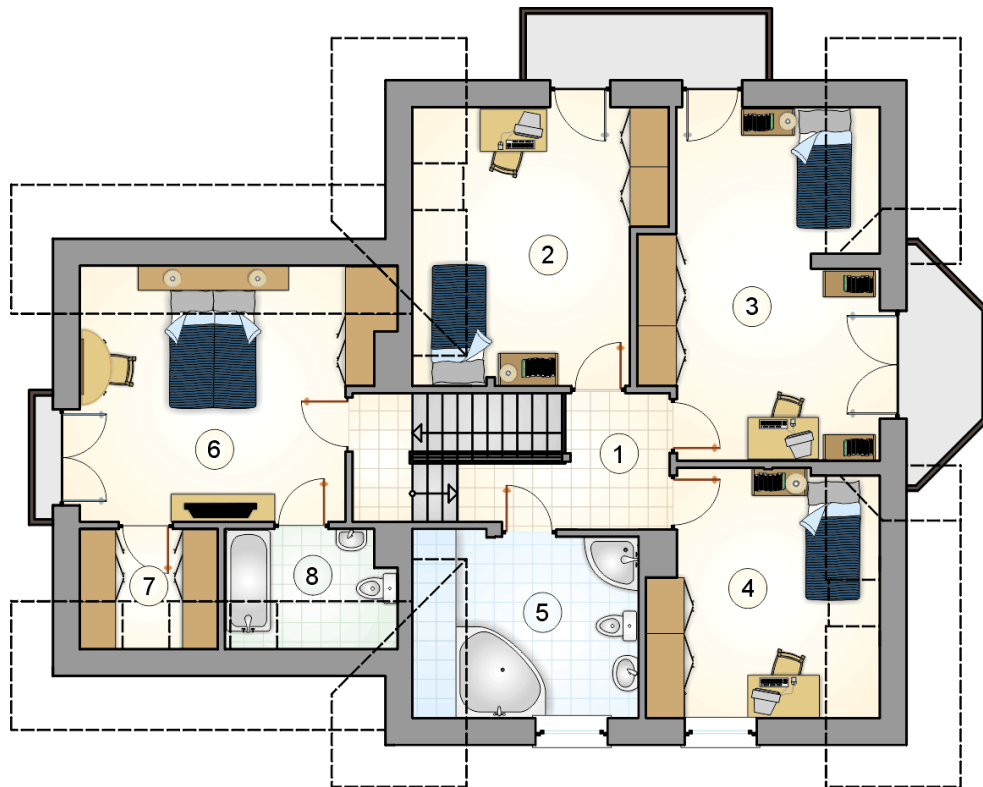
stan surowy	336 903 zł
roboty wykończeniowe	323 768 zł
instalacje	145 124 zł
koszt budowy	805 795 zł

Podane ceny są szacunkowymi cenami netto. Zapytaj o zestawienie materiałów naszego konsultanta na [www.studioatrium.pl](http://www.studioatrium.pl)



### RZUT PARTERU [m<sup>2</sup>]

1	przedsiónek	4,60
2	hall z komunikacją	6,75
3	pokój dzienny	28,90
4	jadalnia	10,20
5	kuchnia	11,70
6	spiżarka	1,05
7	pokój	8,35
8	łazienka	5,20
9	kotłownia	5,10
	<b>razem</b>	<b>81,85</b>
10	garaż	21,10



RZUT PODDASZA

[m<sup>2</sup>]

1	hall z komunikacją	8,15
2	pokój	14,75
3	pokój	19,20
4	pokój	12,05
5	łazienka	9,35
6	pokój	16,75
7	garderoba	3,05
8	łazienka	3,60
	<b>razem</b>	<b>86,90</b>