



Dracena

168,75 m²

plus garaż 21,10 m²

Parterowy dom z poddaszem użytkowym, z garażem i 4 sypialniami, z przeszklonym ryzalitem i wykuszem, z półokrągłym tarasem

min. wymiary działki 23,55 x 19,1 m

pow. netto parteru	114,20 m ²
pow. całkowita	278,25 m ²
pow. zabudowy	141,15 m ²
kubatura brutto	908,15 m ³
wysokość budynku	9,12 m
kąt nachylenia dachu	45°
rodzaj stropu	gęstożebrowy
pow. dachu	264,35 m ²

TECHNOLOGIA

Technologia murowana: Pustak ceramiczny gr. 30 cm + ocieplenie w systemie Termo Organika. Pokrycie dachu dachówką cementową. Brama garażowa i drzwi zewnętrzne marki Hörmann.

Do tego projektu możesz wprowadzić zmiany, na które wyrazimy bezpłatną zgodę. Więcej na www.studioatrium.pl

KOSZTY BUDOWY

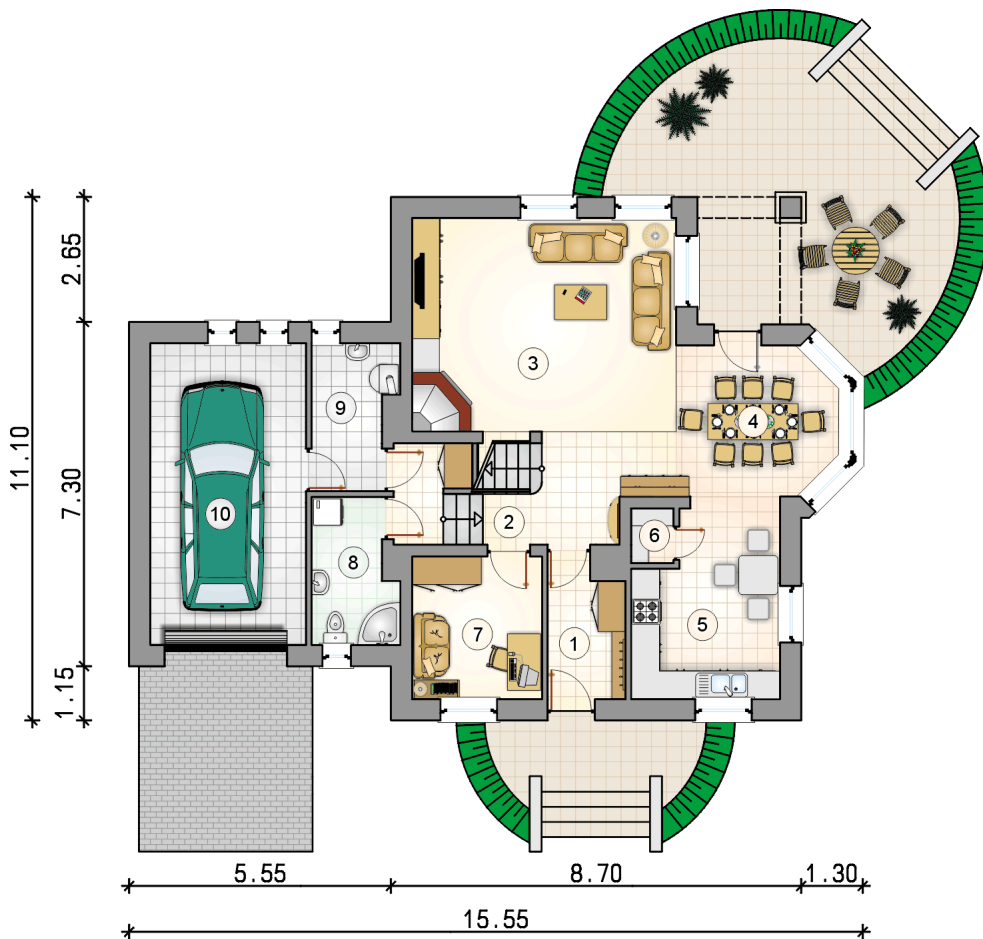
stan surowy	336 903 zł
roboty wykończeniowe	323 768 zł
instalacje	145 124 zł
koszt budowy	805 795 zł

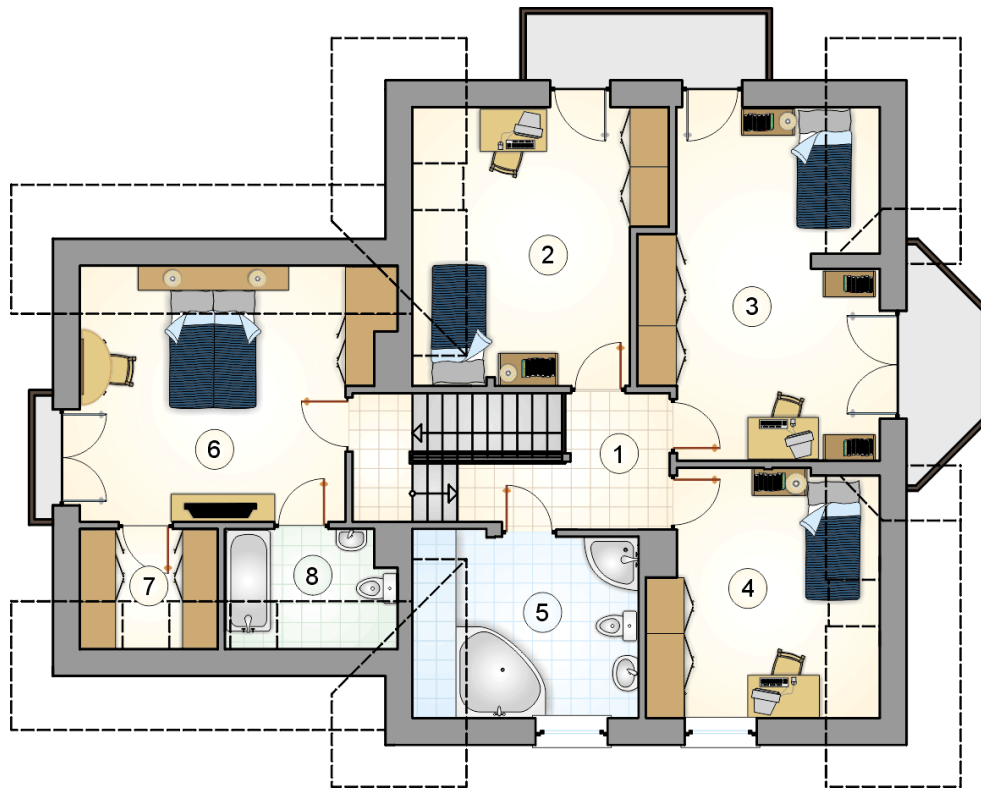
Podane ceny są szacunkowymi cenami netto. Zapytaj o zestawienie materiałów naszego konsultanta na www.studioatrium.pl



RZUT PARTERU

	[m ²]
1 przedsiónek	4,60
2 hall z komunikacją	6,75
3 pokój dzienny	28,90
4 jadalnia	10,20
5 kuchnia	11,70
6 spiżarka	1,05
7 pokój	8,35
8 łazienka	5,20
9 kotłownia	5,10
razem	81,85
10 garaż	21,10





RZUT PODDASZA

[m²]

1	hall z komunikacją	8,15
2	pokój	14,75
3	pokój	19,20
4	pokój	12,05
5	łazienka	9,35
6	pokój	16,75
7	garderoba	3,05
8	łazienka	3,60
	razem	86,90