



Driada

164,4 m²

plus garaż 41,30 m²

Dom parterowy z poddaszem użytkowym i strychem, garażem 2-stanowiskowym i wiatą, przeszklonym ryzalitem i odkrytym tarasem

min. wymiary działki 24,7 x 26,7 m

pow. netto parteru	206,80 m ²
pow. całkowita	336,50 m ²
pow. zabudowy	245,75 m ²
kubatura brutto	1 260,80 m ³
wysokość budynku	7,09 m
kąt nachylenia dachu	30°
rodzaj stropu	gęstożebrowy
pow. dachu	358,50 m ²

TECHNOLOGIA

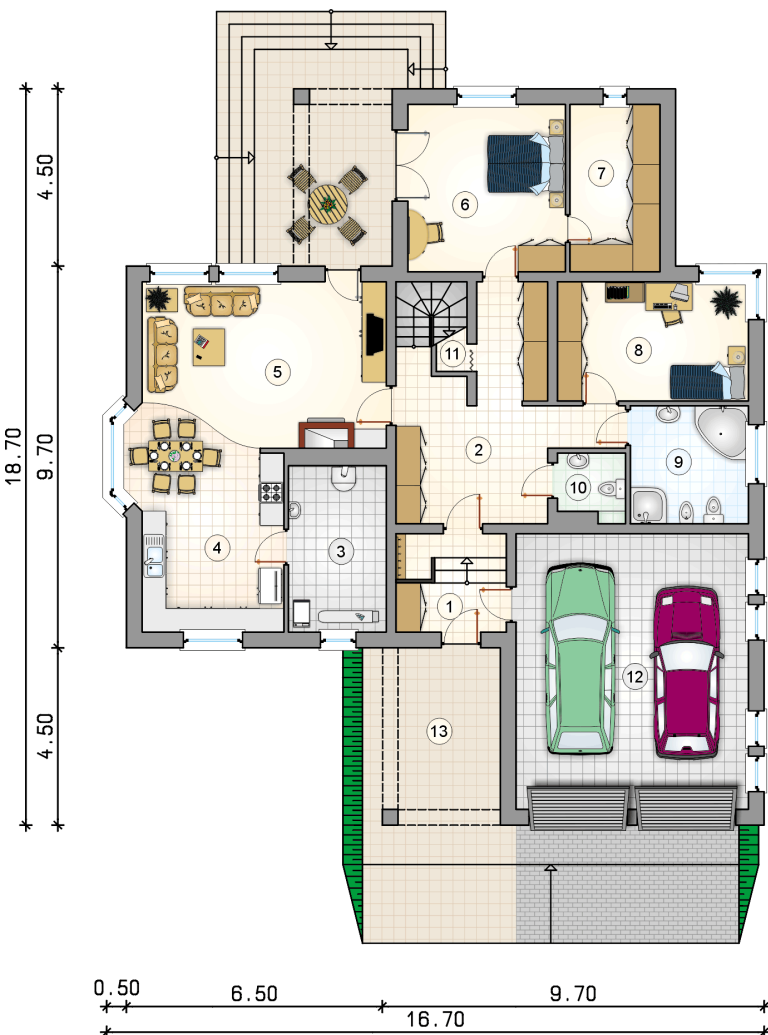
Technologia murowana: Pustak ceramiczny gr. 30 cm + ocieplenie w systemie Termo Organika. Pokrycie dachu dachówką cementową. Brama garażowa i drzwi zewnętrzne marki Hörmann.

Do tego projektu możesz wprowadzić zmiany, na które wyrazimy bezpłatną zgodę. Więcej na www.studioatrium.pl

KOSZTY BUDOWY

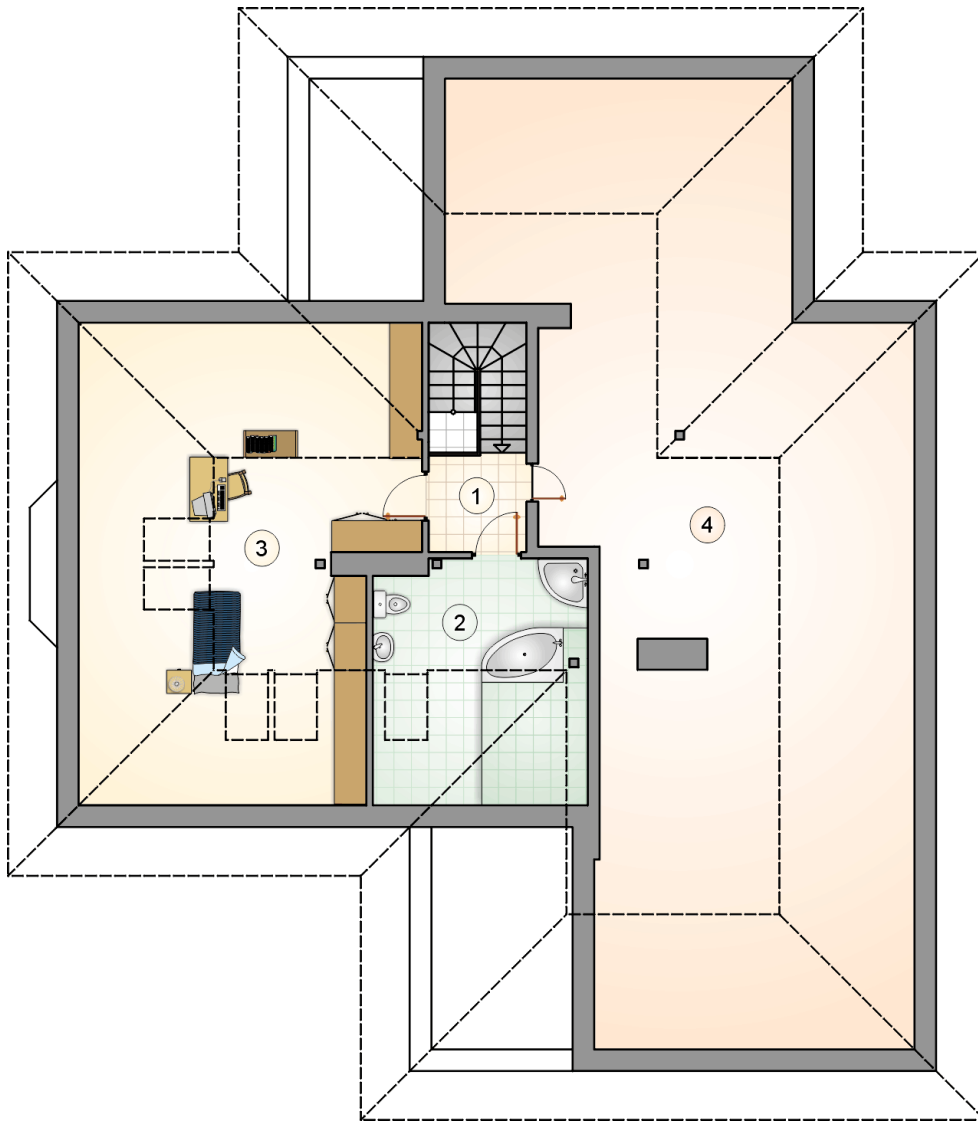
stan surowy	389 795 zł
roboty wykończeniowe	374 598 zł
instalacje	167 907 zł
koszt budowy	932 300 zł

Podane ceny są szacunkowymi cenami netto. Zapytaj o zestawienie materiałów naszego konsultanta na www.studioatrium.pl



RZUT PARTERU [m²]

1	przedsiónek	5,85
2	hall z komunikacją	21,30
3	kotłownia	10,50
4	kuchnia z jadalnią	19,60
5	pokój dzienny	24,50
6	pokój	17,00
7	garderoba	9,70
8	pokój	14,70
9	łazienka	9,00
10	w.c.	2,80
11	schowek	1,10
	razem	136,05
12	garaż	41,30
13	wiąta	13,35



RZUT PODDASZA

[m²]

1	hall z komunikacją	3,05
2	łazienka	9,55
3	pokój	15,75
	razem	28,35
4	strych	46,20