



**ATRIUM**

# Drops 98,2 m<sup>2</sup>

Prosty w formie dom parterowy z czterema sypialniami, dwuspadowym dachem i tarasem

min. wymiary działki 24,03 x 16,24 m

pow. netto parteru	99,35 m <sup>2</sup>
pow. całkowita	131,10 m <sup>2</sup>
pow. zabudowy	131,10 m <sup>2</sup>
kubatura brutto	600,25 m <sup>3</sup>
wysokość budynku	5,81 m
kąt nachylenia dachu	30°
rodzaj stropu	lekki
pow. dachu	188,30 m <sup>2</sup>

## TECHNOLOGIA

Technologia murowana: Pustak ceramiczny gr. 25 cm + ocieplenie w systemie Termo Organika. Pokrycie dachu dachówką cementową. Drzwi zewnętrzne marki Hörmann.

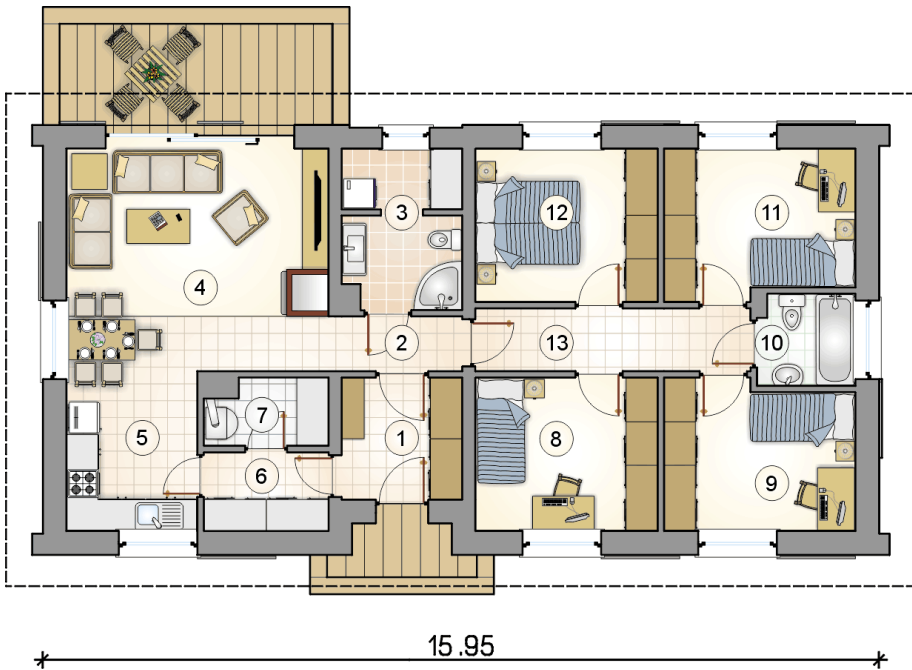
Do tego projektu możesz wprowadzić zmiany, na które wyrazimy bezpłatną zgodę. Więcej na [www.studioatrium.pl](http://www.studioatrium.pl)



## KOSZTY BUDOWY

stan surowy	189 177 zł
roboty wykończeniowe	173 136 zł
instalacje	79 586 zł
koszt budowy	441 900 zł

Podane ceny są szacunkowymi cenami netto. Zapytaj o zestawienie materiałów naszego konsultanta na [www.studioatrium.pl](http://www.studioatrium.pl)



## RZUT PARTERU [m<sup>2</sup>]

1	przedsionek	5,20
2	hall	2,60
3	łazienka z pralnią	6,55
4	pokój dzienny z jadalnią	21,00
5	kuchnia	7,55
6	spiżarka	3,45
7	kotłownia	2,75
8	pokój	10,00
9	pokój	10,00
10	łazienka	3,10
11	pokój	10,00
12	pokój	10,00
13	hall	6,00
<b>razem</b>		<b>98,20</b>