



ATRIUM

# Drops II

## 105,45 m<sup>2</sup>

Tani w budowie parterowy dom z czterema sypialniami i dwuspadowym dachem

min. wymiary działki 25,03 x 16,24 m

pow. netto parteru	106,60 m <sup>2</sup>
pow. całkowita	139,30 m <sup>2</sup>
pow. zabudowy	139,30 m <sup>2</sup>
kubatura brutto	637,90 m <sup>3</sup>
wysokość budynku	5,81 m
kąt nachylenia dachu	30°
rodzaj stropu	lekki
pow. dachu	199,15 m <sup>2</sup>

### TECHNOLOGIA

Technologia murowana: Pustak ceramiczny gr. 25 cm + ocieplenie w systemie Termo Organika. Pokrycie dachu dachówką cementową. Drzwi zewnętrzne marki Hörmann.

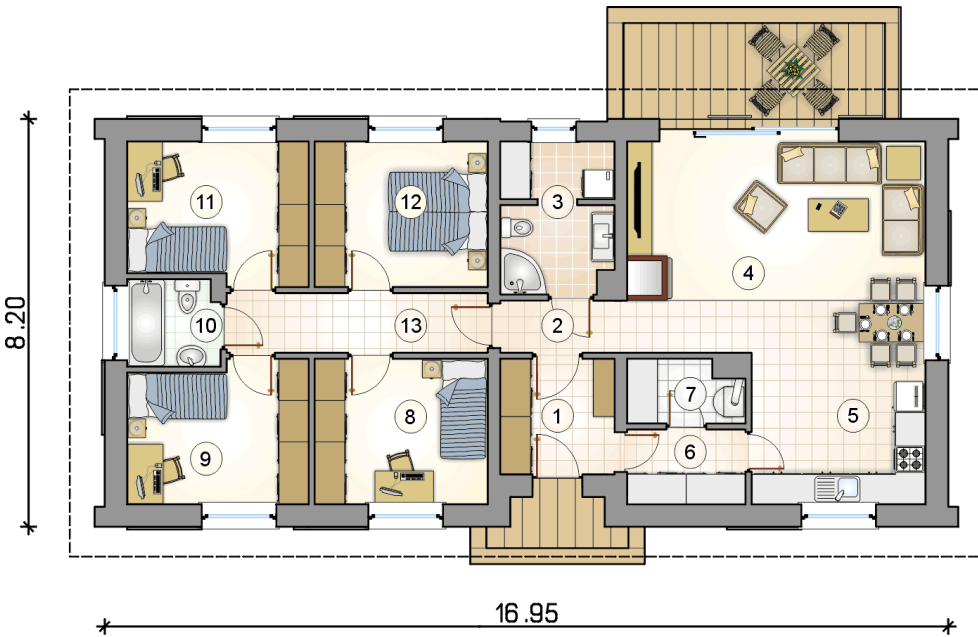
Do tego projektu możesz wprowadzić zmiany, na które wyrazimy bezpłatną zgodę. Więcej na [www.studioatrium.pl](http://www.studioatrium.pl)



### KOSZTY BUDOWY

stan surowy	203 144 zł
roboty wykończeniowe	185 919 zł
instalacje	85 462 zł
koszt budowy	474 525 zł

Podane ceny są szacunkowymi cenami netto. Zapytaj o zestawienie materiałów naszego konsultanta na [www.studioatrium.pl](http://www.studioatrium.pl)



RZUT PARTERU		[m <sup>2</sup> ]
1	przedsiónek	5,20
2	hall	2,60
3	łazienka z pralnią	6,55
4	pokój dzienny z jadalnią	25,20
5	kuchnia	10,60
6	spiżarka	3,45
7	kotłownia	2,75
8	pokój	10,00
9	pokój	10,00
10	łazienka	3,10
11	pokój	10,00
12	pokój	10,00
13	hall	6,00
<b>razem</b>		<b>105,45</b>