



Drops III

71,9 m²

Nieduży, jednorodzinny dom parterowy z dwuspadowym dachem

min. wymiary działki 20 x 16,2 m

pow. netto parteru	73,05 m ²
pow. całkowita	98,70 m ²
pow. zabudowy	98,70 m ²
kubatura brutto	444,65 m ³
wysokość budynku	5,74 m
kąt nachylenia dachu	30°
rodzaj stropu	lekki
pow. dachu	142,70 m ²

TECHNOLOGIA

Technologia murowana: pustak ceramiczny gr. 25 cm + ocieplenie w systemie Termo Organika. Pokrycie dachu: blacha tytanowo-cynkowa. Drzwi zewnętrzne marki Hörmann.

Do tego projektu możesz wprowadzić zmiany, na które wyrazimy bezpłatną zgodę. Więcej na www.studioatrium.pl

KOSZTY BUDOWY

stan surowy	138 512 zł
roboty wykończeniowe	126 767 zł
instalacje	58 271 zł
koszt budowy	323 550 zł

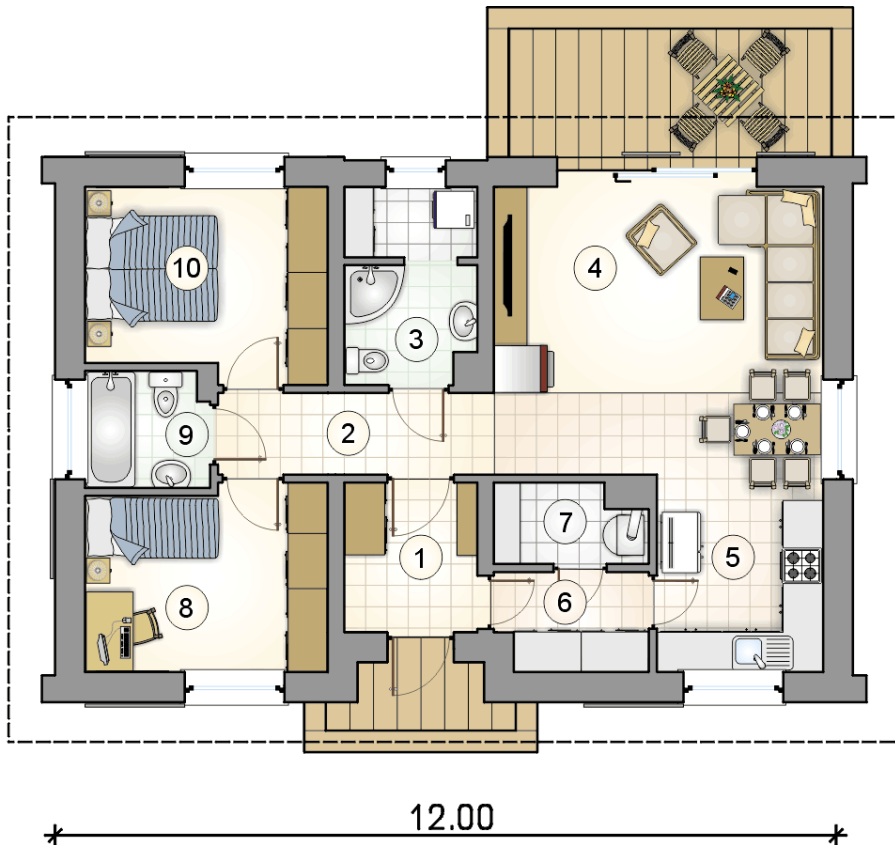
Podane ceny są szacunkowymi cenami netto. Zapytaj o zestawienie materiałów naszego konsultanta na www.studioatrium.pl



RZUT PARTERU

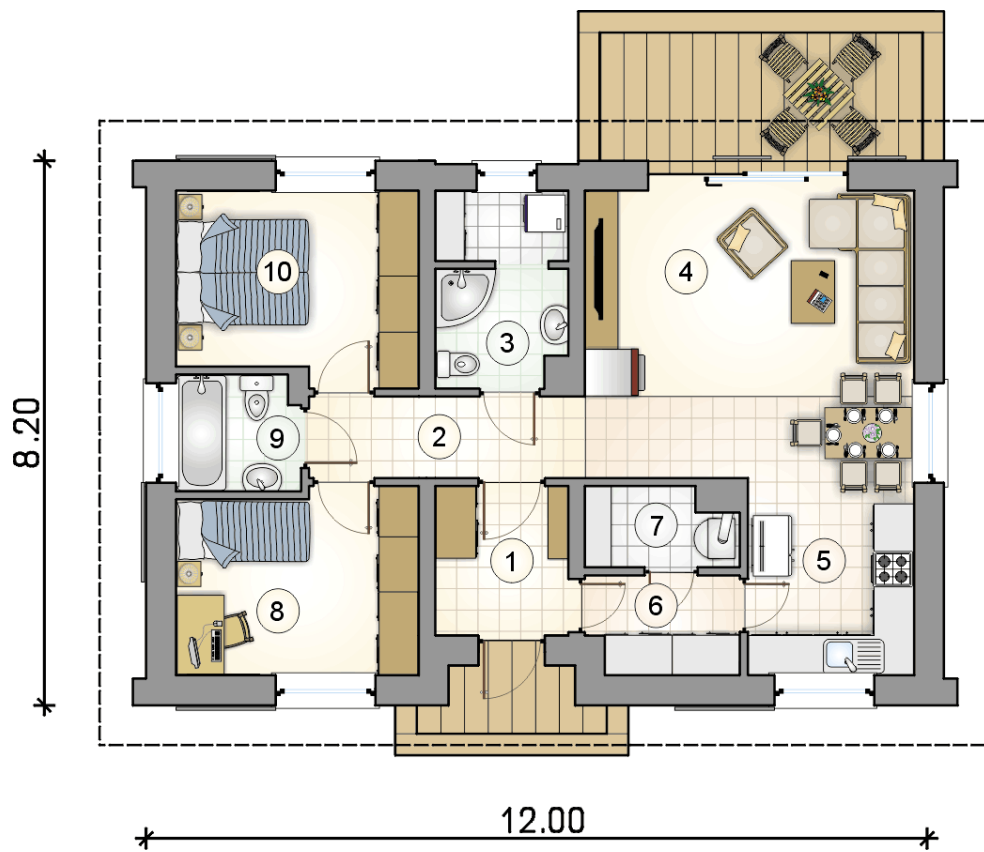
[m²]

1	przedsiónek	4,35
2	hall	5,00
3	łazienka z pralnią	5,45
4	pokój dzienny z jadalnią	21,15
5	kuchnia	7,35
6	spizarka	3,20
7	kotłownia	2,50
8	pokój	9,80
9	łazienka	3,10
10	pokój	10,00
	razem	71,90



8.20

12.00



RZUT PARTERU [m²]

1	przedsiónek	4,35
2	hall	5,00
3	łazienka z pralnią	5,45
4	pokój dzienny z jadalnią	21,15
5	kuchnia	7,35
6	spiżarka	3,20
7	kotłownia	2,50
8	pokój	9,80
9	łazienka	3,10
10	pokój	10,00
0	razem	71,90