



ATRIUM

# Drops III

## 71,9 m<sup>2</sup>

Nieduży, jednorodzinny dom parterowy z dwuspadowym dachem

min. wymiary działki 20 x 16,2 m

pow. netto parteru	73,05 m <sup>2</sup>
pow. całkowita	98,70 m <sup>2</sup>
pow. zabudowy	98,70 m <sup>2</sup>
kubatura brutto	444,65 m <sup>3</sup>
wysokość budynku	5,74 m
kąt nachylenia dachu	30°
rodzaj stropu	lekki
pow. dachu	142,70 m <sup>2</sup>

### TECHNOLOGIA

Technologia murowana: pustak ceramiczny gr. 25 cm + ocieplenie w systemie Termo Organika. Pokrycie dachu: blacha tytanowo-cynkowa. Drzwi zewnętrzne marki Hörmann.

Do tego projektu możesz wprowadzić zmiany, na które wyrazimy bezpłatną zgodę. Więcej na [www.studioatrium.pl](http://www.studioatrium.pl)

### KOSZTY BUDOWY

stan surowy	138 512 zł
roboty wykończeniowe	126 767 zł
instalacje	58 271 zł
koszt budowy	323 550 zł

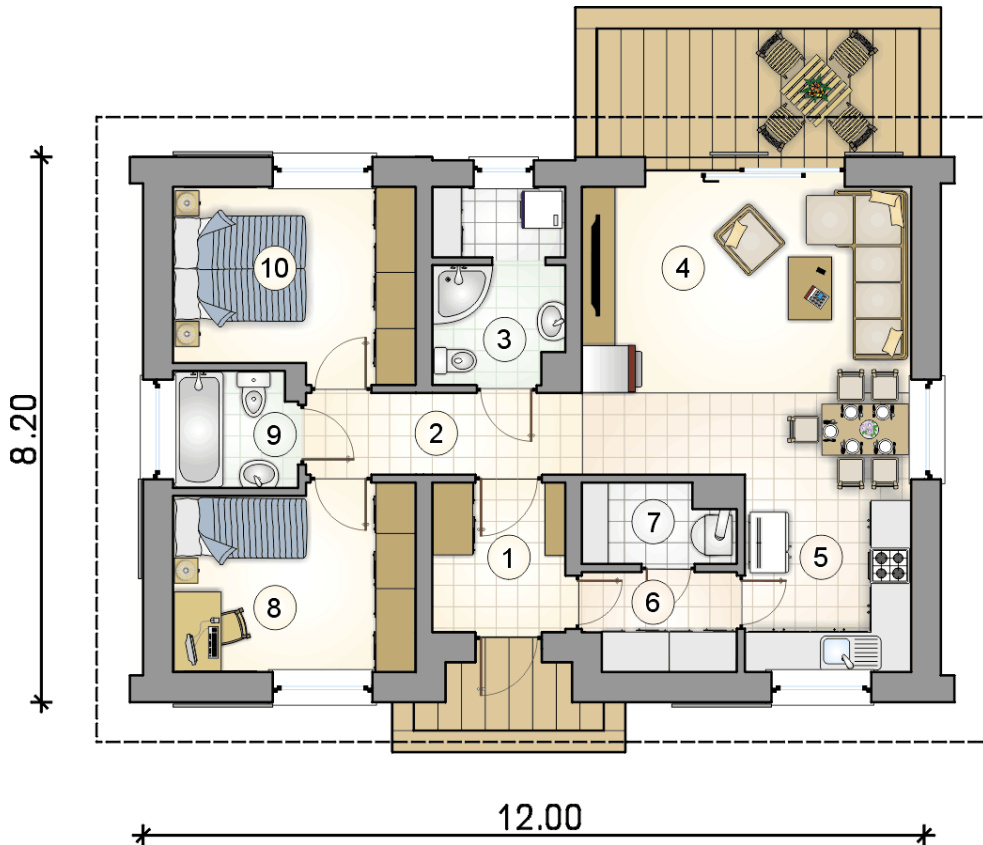
Podane ceny są szacunkowymi cenami netto. Zapytaj o zestawienie materiałów naszego konsultanta na [www.studioatrium.pl](http://www.studioatrium.pl)



ATRIUM

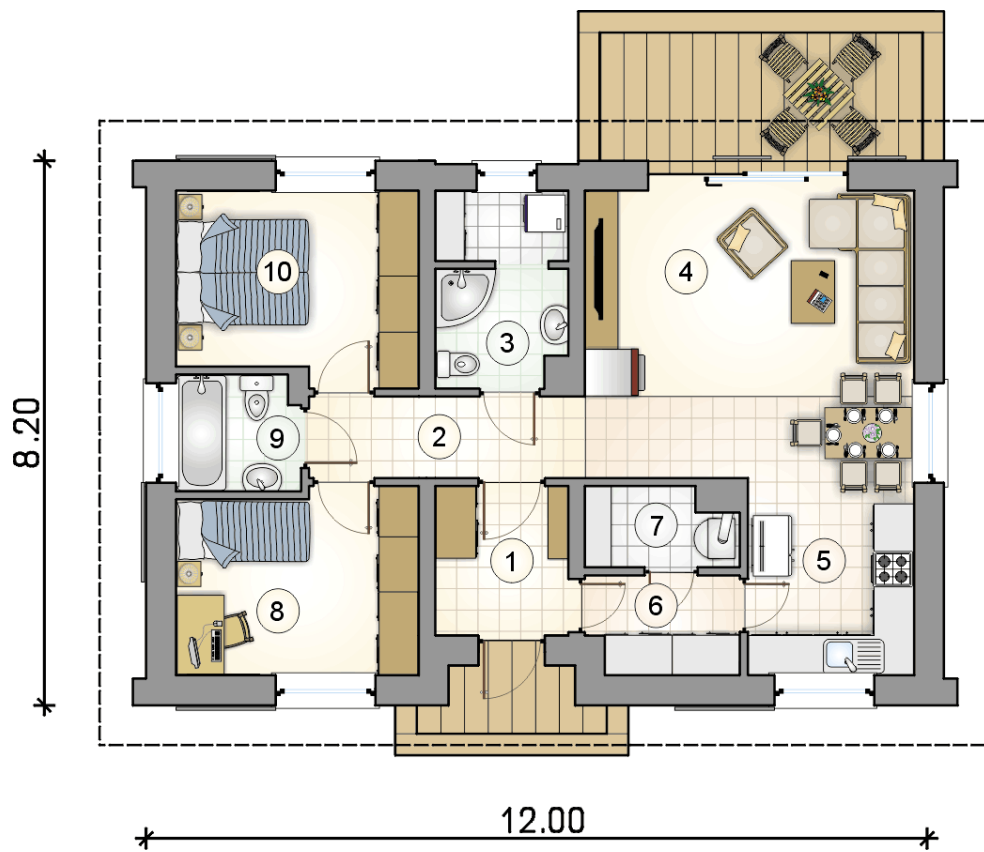
ATRIUM

ATRIUM



### RZUT PARTERU [m<sup>2</sup>]

1	przedsiónek	4,35
2	hall	5,00
3	łazienka z pralnią	5,45
4	pokój dzienny z jadalnią	21,15
5	kuchnia	7,35
6	spizarka	3,20
7	kotłownia	2,50
8	pokój	9,80
9	łazienka	3,10
10	pokój	10,00
	<b>razem</b>	<b>71,90</b>



RZUT PARTERU [m<sup>2</sup>]

1	przedsiónek	4,35
2	hall	5,00
3	łazienka z pralnią	5,45
4	pokój dzienny z jadalnią	21,15
5	kuchnia	7,35
6	spiżarka	3,20
7	kotłownia	2,50
8	pokój	9,80
9	łazienka	3,10
10	pokój	10,00
0	<b>razem</b>	<b>71,90</b>

8.20

12.00