



Drops IV

70,6 m²

Nieduży, jednorodzinny dom parterowy z poddaszem do aranżacji

min. wymiary działki 20 x 16,2 m

pow. netto parteru	73,20 m ²
pow. całkowita	197,40 m ²
pow. zabudowy	98,70 m ²
kubatura brutto	503,65 m ³
wysokość budynku	6,90 m
kąt nachylenia dachu	40°
rodzaj stropu	gęstożebrowy
pow. dachu	164,40 m ²

TECHNOLOGIA

Technologia murowana: pustak ceramiczny gr. 25 cm + ocieplenie w systemie Termo Organika. Pokrycie dachu: blacha tytanowo-cynkowa. Drzwi zewnętrzne marki Hörmann.

Do tego projektu możesz wprowadzić zmiany, na które wyrazimy bezpłatną zgodę. Więcej na www.studioatrium.pl

KOSZTY BUDOWY

stan surowy	155 090 zł
roboty wykończeniowe	149 044 zł
instalacje	66 806 zł
koszt budowy	370 940 zł

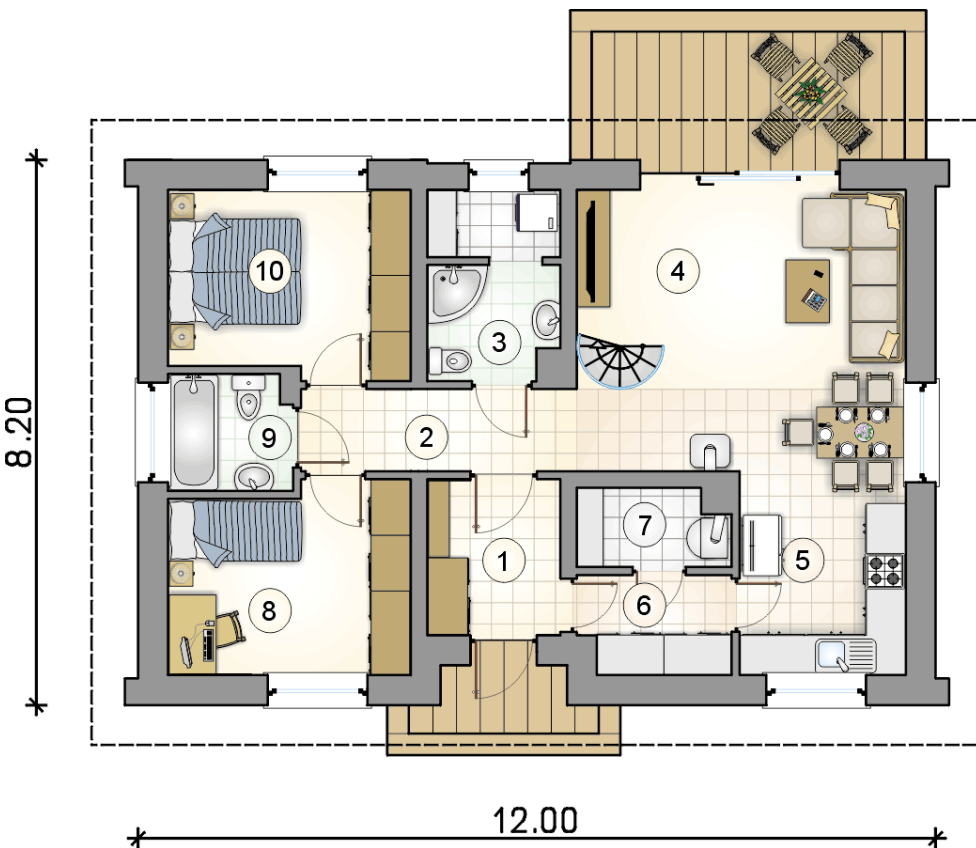
Podane ceny są szacunkowymi cenami netto. Zapytaj o zestawienie materiałów naszego konsultanta na www.studioatrium.pl

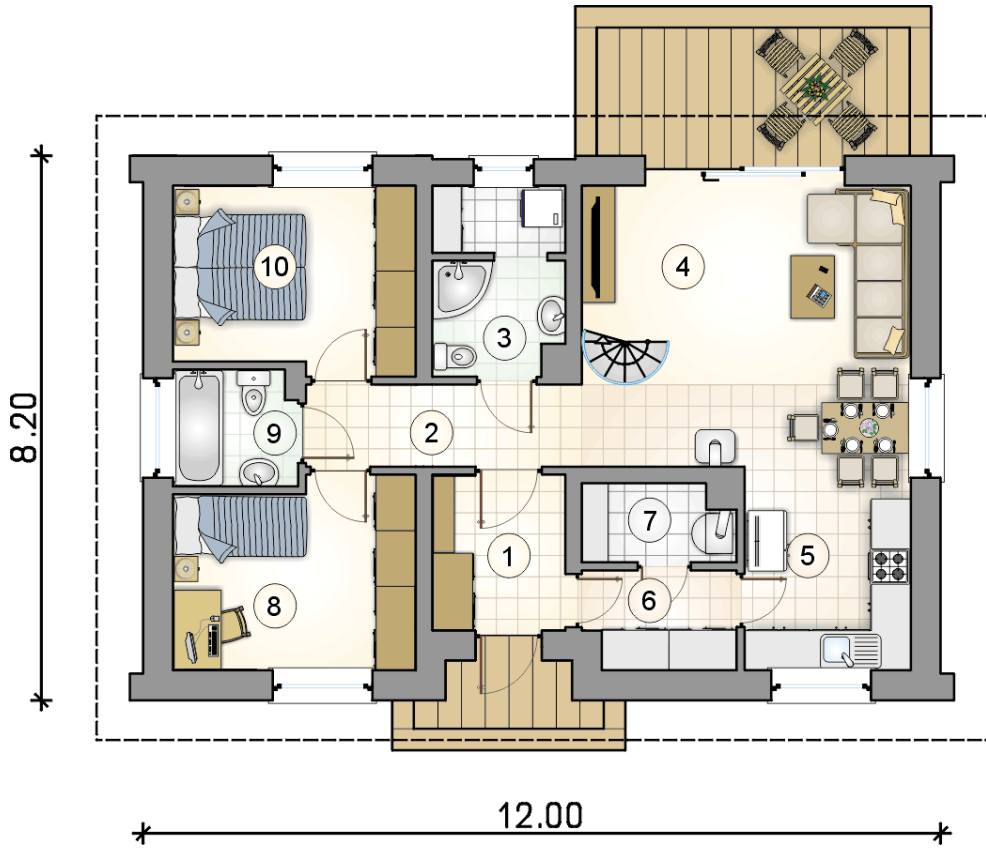


RZUT PARTERU

[m²]

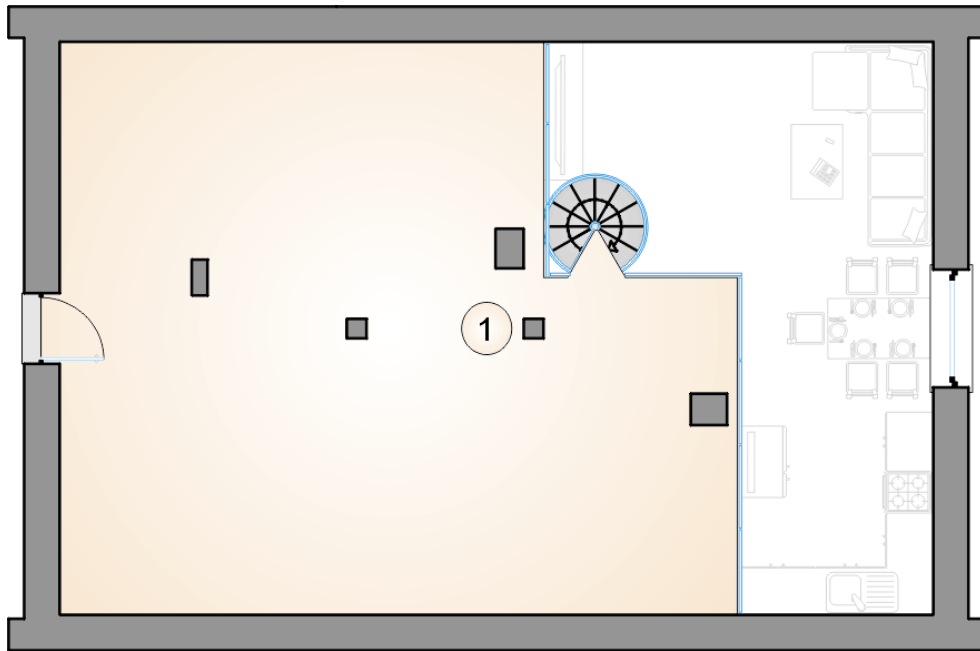
1	przedsiónek	4,55
2	hall	5,00
3	łazienka z pralnią	5,25
4	pokój dzienny z jadalnią	19,80
5	kuchnia	7,60
6	spizarka	3,20
7	kotłownia	2,50
8	pokój	9,95
9	łazienka	3,10
10	pokój	9,85
	razem	70,80





RZUT PARTERU [m²]

1	przedsiónek	4,55
2	hall	5,00
3	łazienka z pralnią	5,25
4	pokój dzienny z jadalnią	19,80
5	kuchnia	7,60
6	spiżarka	3,20
7	kotłownia	2,50
8	pokój	9,95
9	łazienka	3,10
10	pokój	9,85
0	razem	70,80



RZUT PODDASZA

[m²]

- 1 strych
- 0 **razem**

24,20
24,20