



# Drops IV

## 70,6 m<sup>2</sup>

Nieduży, jednorodzinny dom parterowy z poddaszem do aranżacji

min. wymiary działki 20 x 16,2 m

pow. netto parteru	73,20 m <sup>2</sup>
pow. całkowita	197,40 m <sup>2</sup>
pow. zabudowy	98,70 m <sup>2</sup>
kubatura brutto	503,65 m <sup>3</sup>
wysokość budynku	6,90 m
kąt nachylenia dachu	40°
rodzaj stropu	gęstożebrowy
pow. dachu	164,40 m <sup>2</sup>

### TECHNOLOGIA

Technologia murowana: pustak ceramiczny gr. 25 cm + ocieplenie w systemie Termo Organika. Pokrycie dachu: blacha tytanowo-cynkowa. Drzwi zewnętrzne marki Hörmann.

Do tego projektu możesz wprowadzić zmiany, na które wyrazimy bezpłatną zgodę. Więcej na [www.studioatrium.pl](http://www.studioatrium.pl)

### KOSZTY BUDOWY

stan surowy	155 090 zł
roboty wykończeniowe	149 044 zł
instalacje	66 806 zł
koszt budowy	370 940 zł

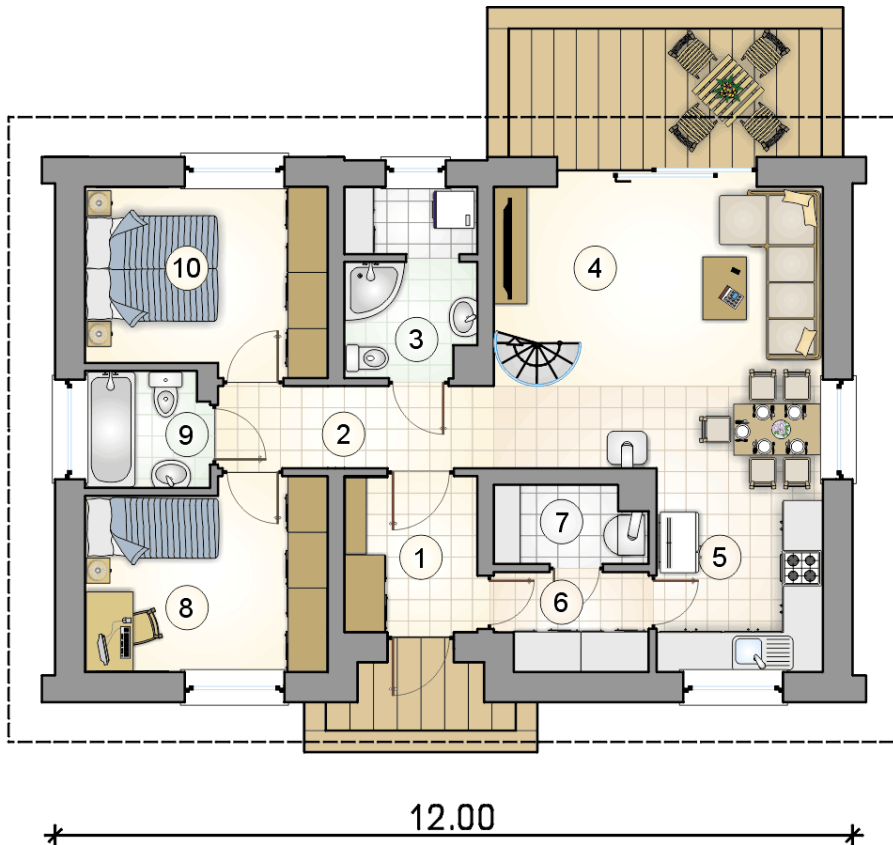
Podane ceny są szacunkowymi cenami netto. Zapytaj o zestawienie materiałów naszego konsultanta na [www.studioatrium.pl](http://www.studioatrium.pl)



### RZUT PARTERU

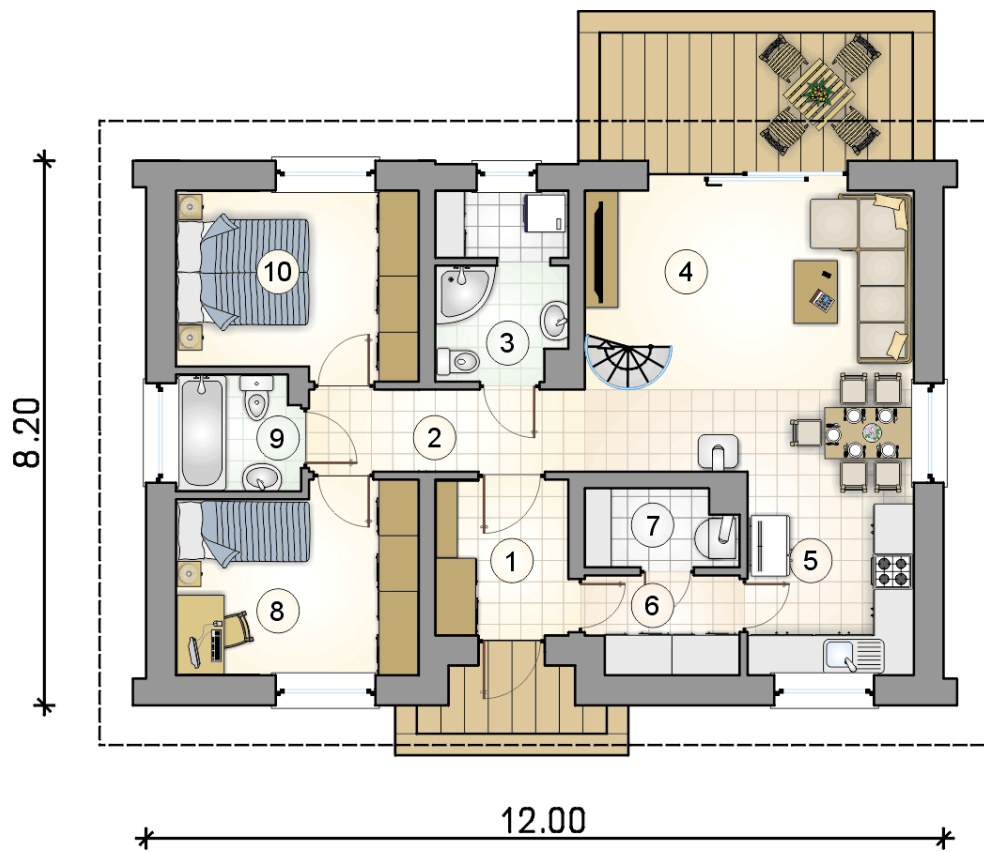
[m<sup>2</sup>]

1	przedsiónek	4,55
2	hall	5,00
3	łazienka z pralnią	5,25
4	pokój dzienny z jadalnią	19,80
5	kuchnia	7,60
6	spizarka	3,20
7	kotłownia	2,50
8	pokój	9,95
9	łazienka	3,10
10	pokój	9,85
<b>razem</b>		<b>70,80</b>



8.20

12.00

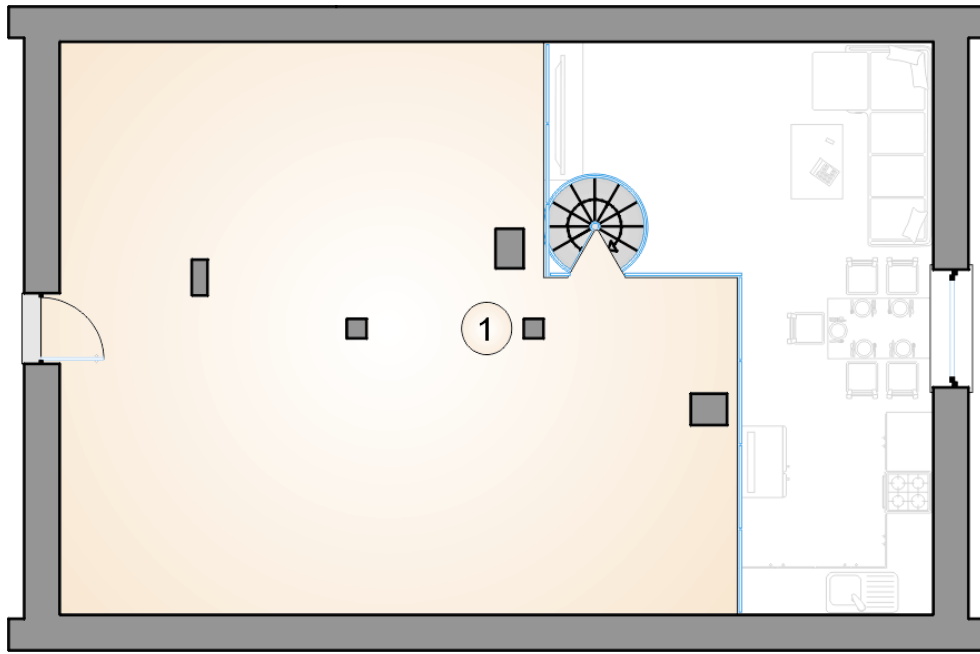


RZUT PARTERU [m<sup>2</sup>]

1	przedsiónek	4,55
2	hall	5,00
3	łazienka z pralnią	5,25
4	pokój dzienny z jadalnią	19,80
5	kuchnia	7,60
6	spiżarka	3,20
7	kotłownia	2,50
8	pokój	9,95
9	łazienka	3,10
10	pokój	9,85
0	<b>razem</b>	<b>70,80</b>

8.20

12.00



RZUT PODDASZA

[m<sup>2</sup>]

- 1 strych
- 0 **razem**

24,20  
24,20