



Duet

83,35 m²

plus garaż 18,00 m²

Dom bliźniaczy, parterowy, z poddaszem użytkowym, z garażem w segmencie

min. wymiary działki 22 x 23,95 m

pow. netto parteru	71,45 m ²
pow. całkowita	161,80 m ²
pow. zabudowy	92,15 m ²
kubatura brutto	499,75 m ³
wysokość budynku	8,26 m
kąt nachylenia dachu	40°
rodzaj stropu	gęstożebrowy
pow. dachu	140,50 m ²

TECHNOLOGIA

Technologia murowana: Pustak ceramiczny gr. 30 cm + ocieplenie w systemie Termo Organika. Pokrycie dachu dachówką cementową. Brama garażowa i drzwi zewnętrzne marki Hörmann.

Do tego projektu możesz wprowadzić zmiany, na które wyrazimy bezpłatną zgodę. Więcej na www.studioatrium.pl

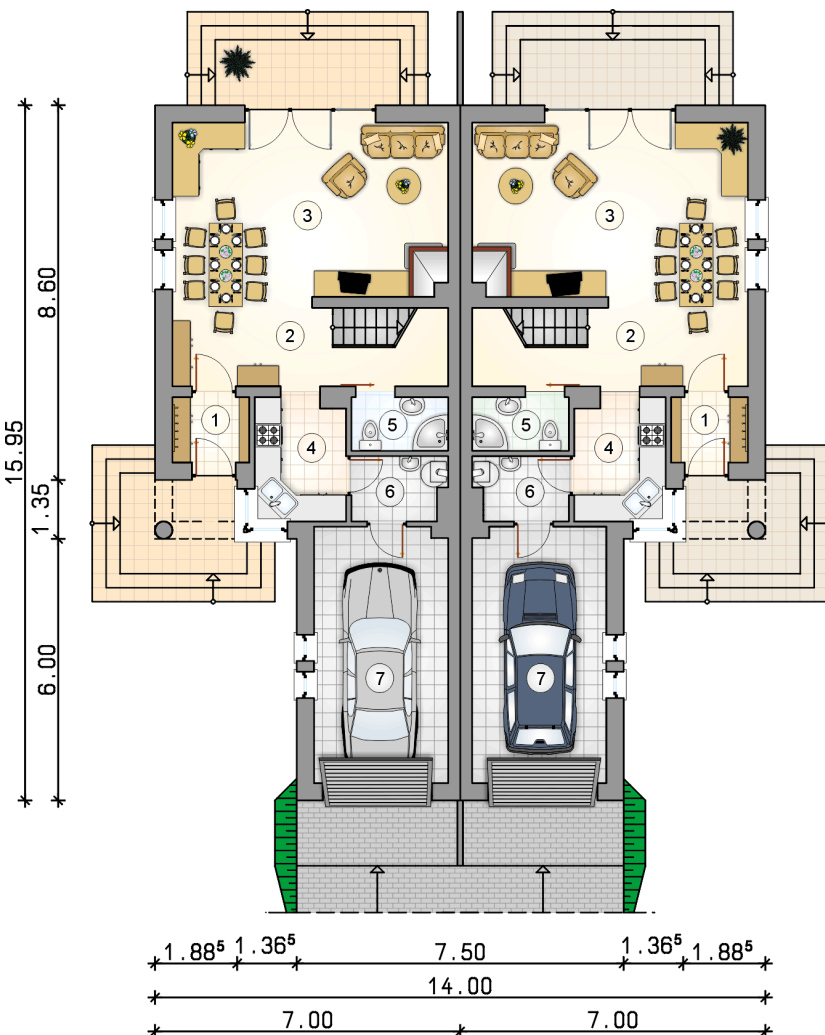
KOSZTY BUDOWY

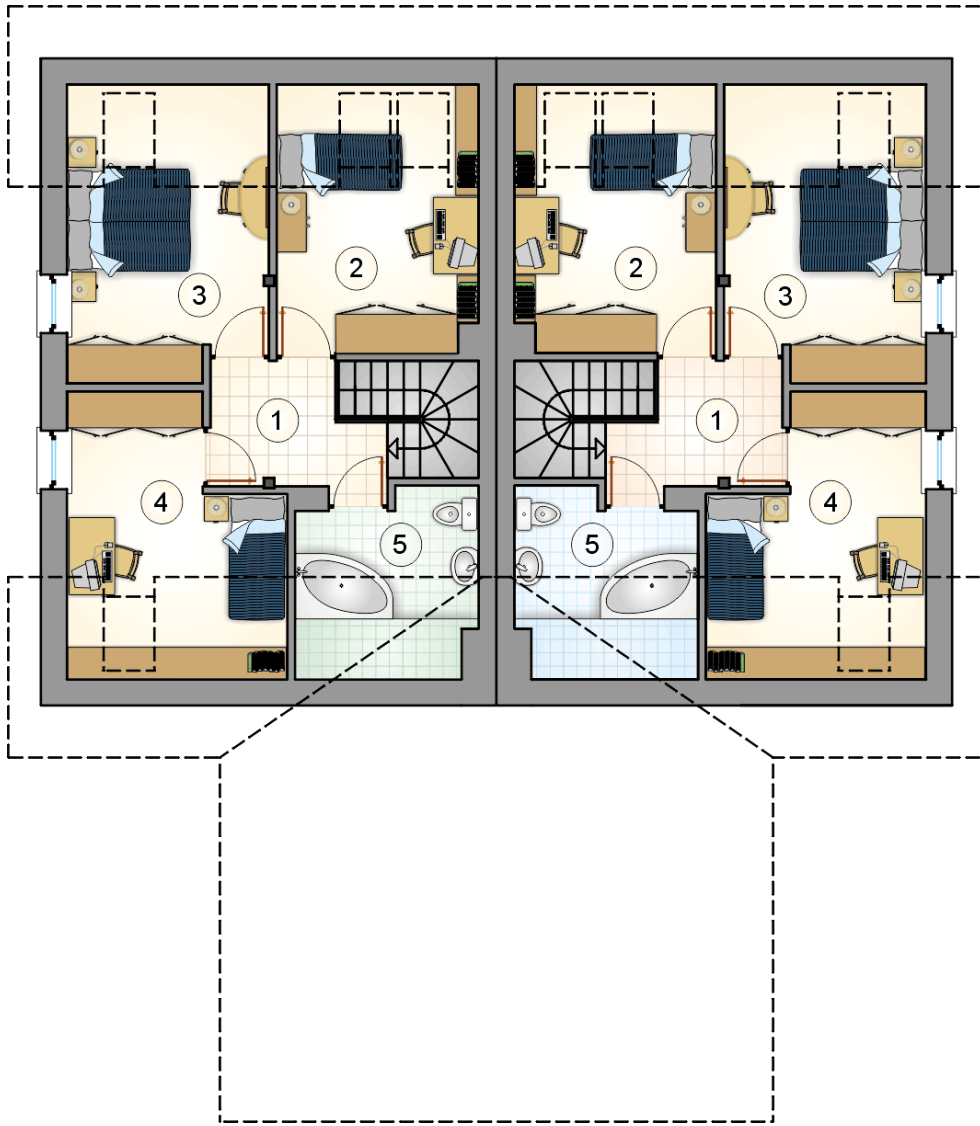
stan surowy	173 376 zł
roboty wykończeniowe	166 616 zł
instalacje	74 683 zł
koszt budowy	414 675 zł

Podane ceny są szacunkowymi cenami netto. Zapytaj o zestawienie materiałów naszego konsultanta na www.studioatrium.pl

RZUT PARTERU [m²]

1	przedsiónek	2,65
2	hall z komunikacją	9,25
3	pokój dzienny z jadalnią	25,55
4	kuchnia	5,95
5	łazienka	2,75
6	kotłownia	3,15
7	razem	49,30
	garaż	18,00





RZUT PODDASZA

[m²]

1	hall z komunikacją	4,80
2	pokój	8,15
3	pokój	9,30
4	pokój	8,05
5	łazienka	3,75
	razem	34,05