



Duet II

102,95 m²

Dom bliźniaczy, parterowy z poddaszem użytkowym, wiatą i przeszklonymi ryzalitami

min. wymiary działki 22 x 25,74 m

pow. netto parteru	82,55 m ²
pow. całkowita	180,20 m ²
pow. zabudowy	101,85 m ²
kubatura brutto	600,00 m ³
wysokość budynku	8,59 m
kąt nachylenia dachu	35°
rodzaj stropu	gęstożebrowy
pow. dachu	115,00 m ²

TECHNOLOGIA

Technologia muru: Pustak ceramiczny gr. 30 cm + ocieplenie w systemie Termo Organika. Pokrycie dachu dachówką cementową, blachą tytanowo-cynkową (ryzaliti) oraz papą termozgrzewalną (wiata garażowa). Brama garażowa i drzwi zewnętrzne marki Hörmann.

Do tego projektu możesz wprowadzić zmiany, na które wyrazimy bezpłatną zgodę. Więcej na www.studioatrium.pl

KOSZTY BUDOWY

stan surowy	193 695 zł
roboty wykończeniowe	186 144 zł
instalacje	83 436 zł
koszt budowy	463 275 zł

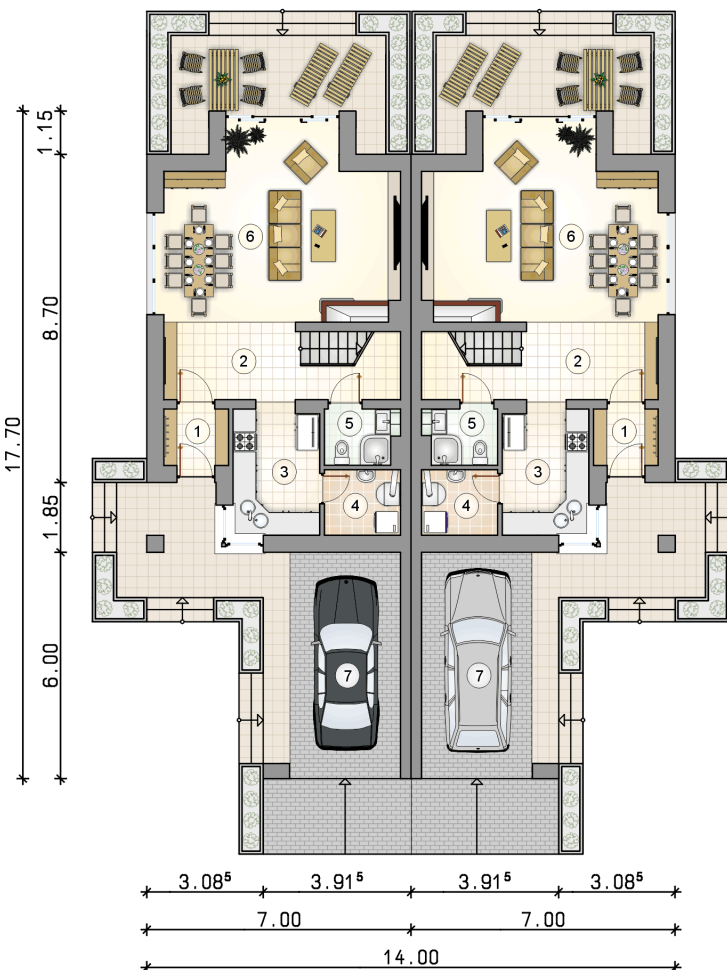
Podane ceny są szacunkowymi cenami netto. Zapytaj o zestawienie materiałów naszego konsultanta na www.studioatrium.pl

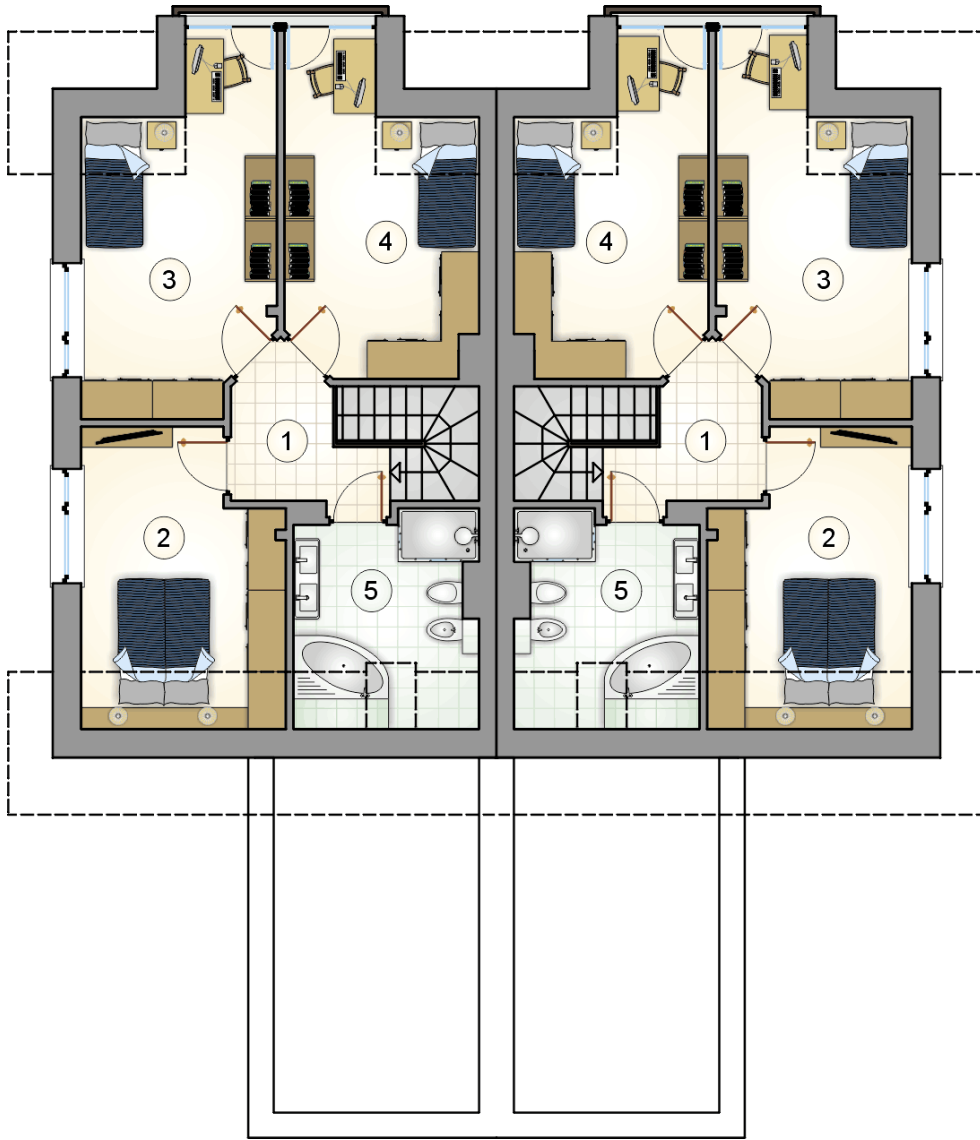
RZUT PARTERU [m²]

1	przedsionek	2,50
2	hall z komunikacją	8,95
3	kuchnia	7,75
4	kotłownia	3,40
5	łazienka	2,65
6	pokój dzienny z jadalnią	28,10
	razem	53,35
7	wiata	21,55



1.64⁵ 3.90 1.45⁵ 1.45⁵ 3.90 1.64⁵





RZUT PODDASZA

[m²]

1	hall z komunikacją	4,50
2	pokój	11,50
3	pokój	14,05
4	pokój	12,45
5	łazienka	7,10
0	razem	49,60