



# Duet III

## 121,85 m<sup>2</sup>

plus garaż 26,10 m<sup>2</sup>

Bliźniaczy dom z poddaszem użytkowym i jednostanowiskowym garażem, z dużym wykuszem

min. wymiary działki 29,85 x 22,2 m

pow. netto parteru	102,55 m <sup>2</sup>
pow. całkowita	217,35 m <sup>2</sup>
pow. zabudowy	133,75 m <sup>2</sup>
kubatura brutto	726,55 m <sup>3</sup>
wysokość budynku	8,60 m
kąt nachylenia dachu	35°
rodzaj stropu	gęstożebrowy
pow. dachu	150,00 m <sup>2</sup>

**ATRIUM**



**ATRIUM**

**ATRIUM**

**ATRIUM**

### TECHNOLOGIA

Technologia murowana: pustak ceramiczny gr. 25 cm + ocieplenie w systemie Termo Organika. Pokrycie dachu: dachówka cementowa, garaż - papą termozgrzewalną ew. membraną dachową. Brama garażowa i drzwi zewnętrzne marki Hörmann.

Do tego projektu możesz wprowadzić zmiany, na które wyrazimy bezpłatną zgodę. Więcej na [www.studioatrium.pl](http://www.studioatrium.pl)

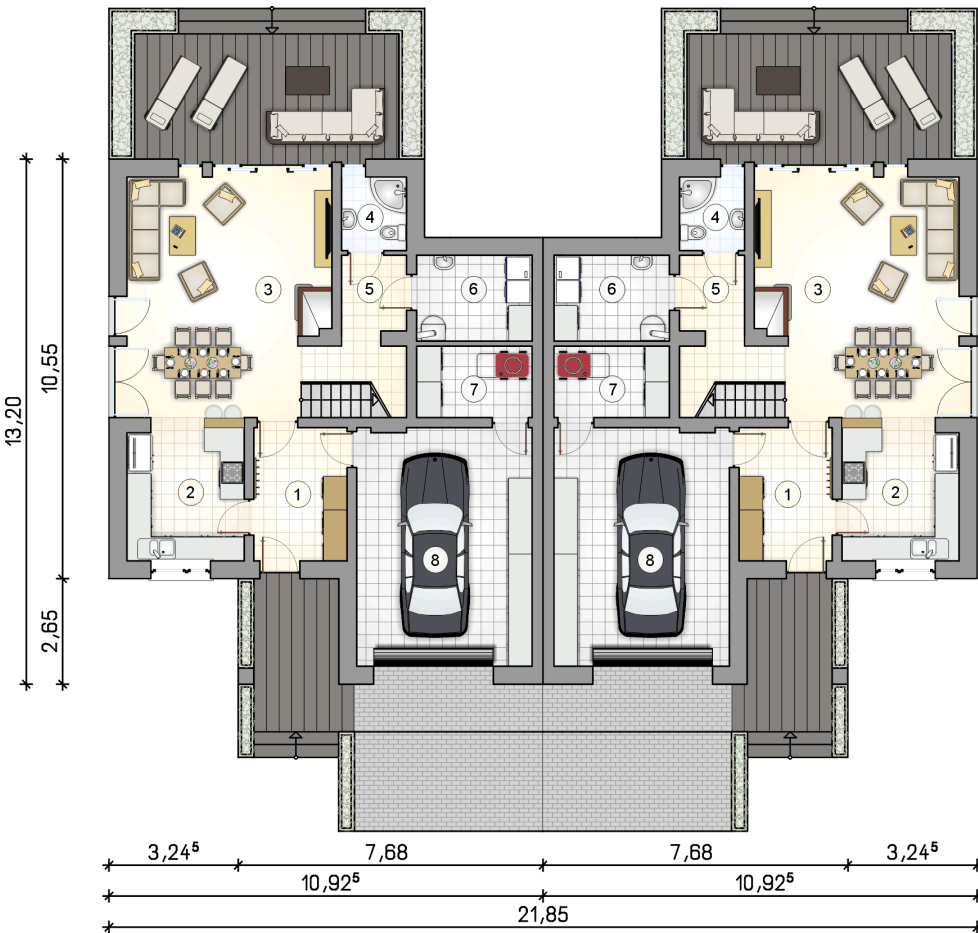
### KOSZTY BUDOWY

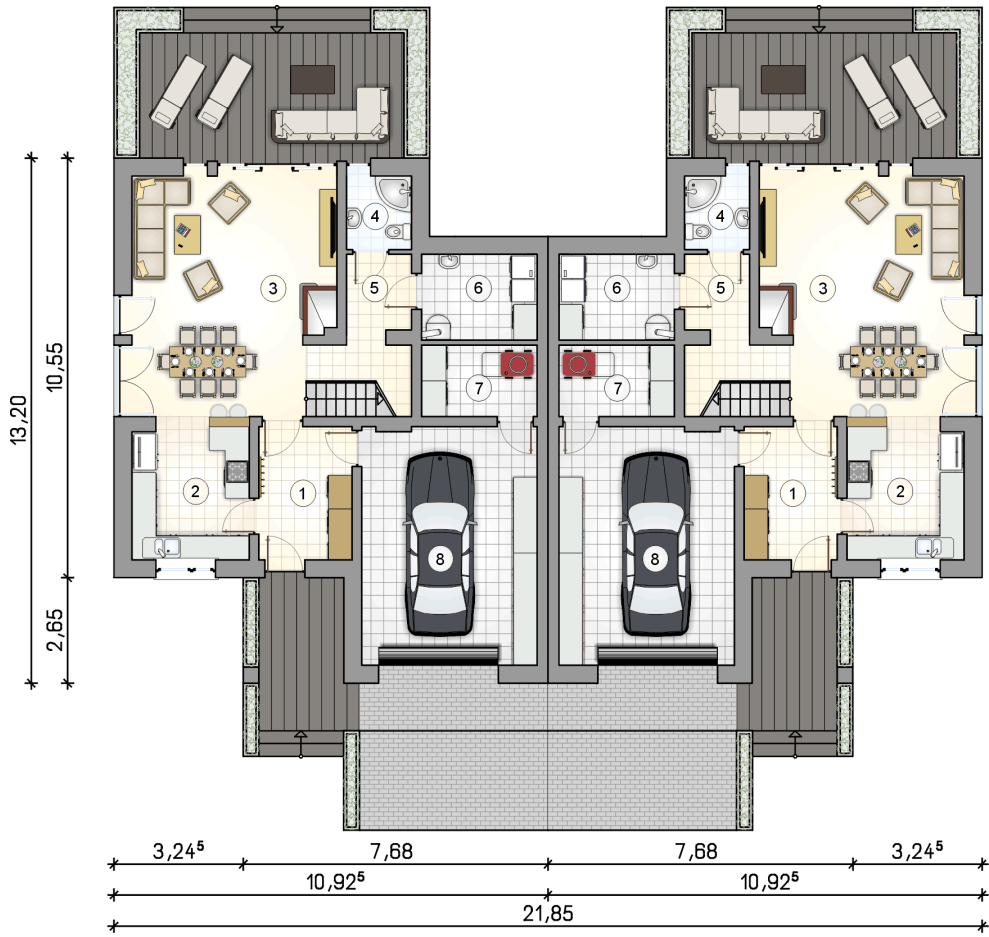
stan surowy	253 262 zł
roboty wykończeniowe	243 388 zł
instalacje	109 095 zł
koszt budowy	605 745 zł

Podane ceny są szacunkowymi cenami netto. Zapytaj o zestawienie materiałów naszego konsultanta na [www.studioatrium.pl](http://www.studioatrium.pl)

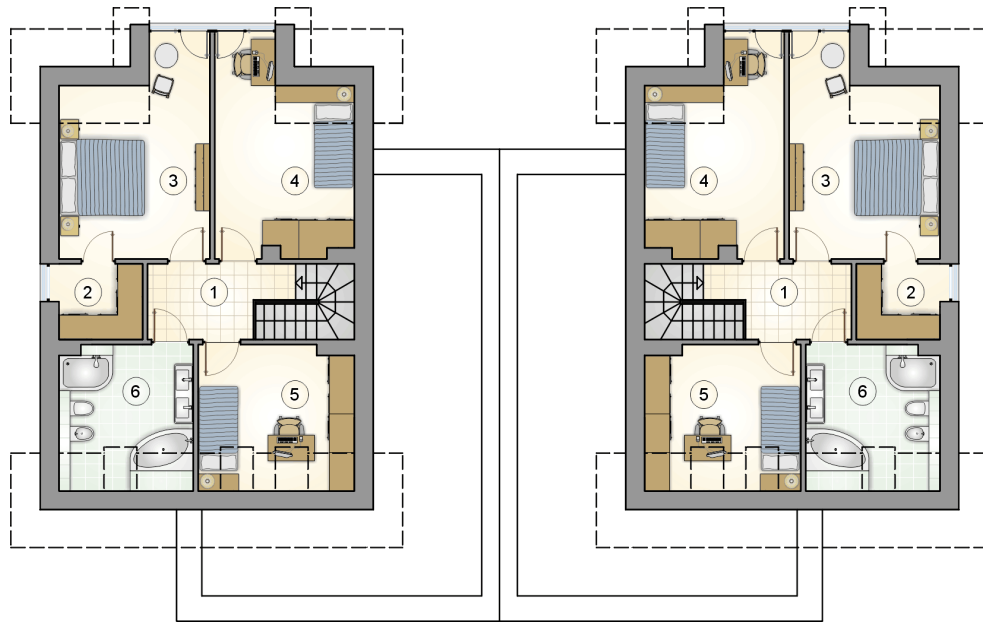
### RZUT PARTERU [m<sup>2</sup>]

1	przedsiónek	7,65
2	kuchnia	9,90
3	pokój dzienny z jadalnią	28,10
4	łazienka	2,90
5	hall z komunikacją	6,80
6	kotłownia	6,15
7	schowek	5,10
	<b>razem</b>	66,60
8	garaż	26,10





RZUT PARTERU		[m <sup>2</sup> ]
1	przedsiónek	7,65
2	kuchnia	9,90
3	pokój dzienny z jadalnią	28,10
4	łazienka	2,90
5	hall z komunikacją	6,80
6	kotłownia	6,15
7	schowek	5,10
0	<b>razem</b>	66,60
8	garaż	26,10



		[m <sup>2</sup> ]
1	hall z komunikacją	5,05
2	garderoba	3,45
3	pokój	14,95
4	pokój	13,70
5	pokój	9,70
6	łazienka	8,40
0	<b>razem</b>	<b>55,25</b>