



# Duet III Mono

## 121,8 m<sup>2</sup>

plus garaż 25,95 m<sup>2</sup>

Jednorodzinny dom z poddaszem użytkowym i garażem jedno stanowiskowym, z dużym wykuszem

min. wymiary działki 18,08 x 22,2 m

pow. netto parteru	102,30 m <sup>2</sup>
pow. całkowita	219,05 m <sup>2</sup>
pow. zabudowy	135,40 m <sup>2</sup>
kubatura brutto	732,50 m <sup>3</sup>
wysokość budynku	8,59 m
kąt nachylenia dachu	35°
rodzaj stropu	gęstożebrowy
pow. dachu	149,00 m <sup>2</sup>



### TECHNOLOGIA

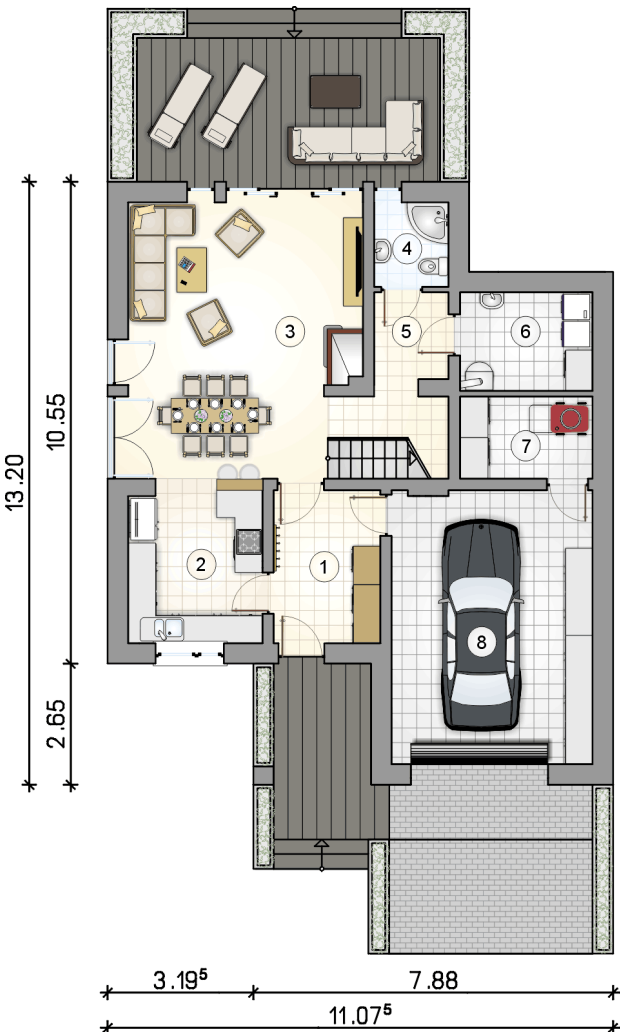
Technologia murowana: pustak ceramiczny gr. 30 cm + ocieplenie w systemie Termo Organika. Pokrycie dachu: dachówka. Brama garażowa i drzwi zewnętrzne marki Hörmann.

Do tego projektu możesz wprowadzić zmiany, na które wyrazimy bezpłatną zgodę. Więcej na [www.studioatrium.pl](http://www.studioatrium.pl)

### KOSZTY BUDOWY

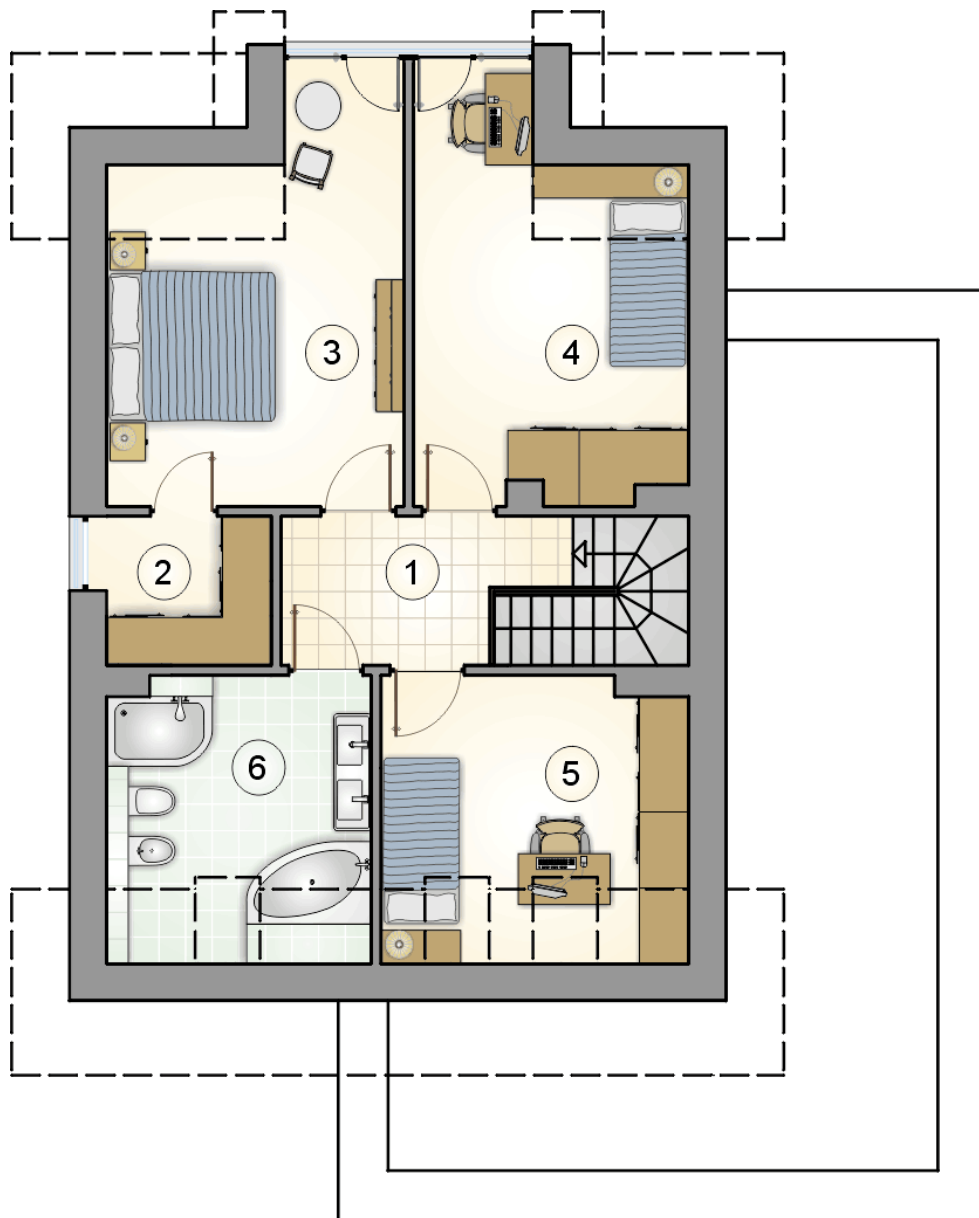
stan surowy	253 030 zł
roboty wykończeniowe	243 165 zł
instalacje	108 995 zł
koszt budowy	605 190 zł

Podane ceny są szacunkowymi cenami netto. Zapytaj o zestawienie materiałów naszego konsultanta na [www.studioatrium.pl](http://www.studioatrium.pl)



### RZUT PARTERU [m<sup>2</sup>]

1	przedsiónek	7,65
2	kuchnia	9,90
3	pokój dzienny z jadalnią	28,10
4	łazienka	2,90
5	hall z komunikacją	6,80
6	kotłownia	6,10
7	schowek	5,10
	<b>razem</b>	<b>66,55</b>
8	garaż	25,95



RZUT PODDASZA

[m<sup>2</sup>]

1	hall z komunikacją	5,05
2	garderoba	3,45
3	pokój	14,95
4	pokój	13,70
5	pokój	9,70
6	łazienka	8,40
0	<b>razem</b>	<b>55,25</b>