



# Duet IV

## 122,5 m<sup>2</sup>

plus garaż 27,00 m<sup>2</sup>

Dom dwulokalowy z garażami, parterowy z poddaszem użytkowym, z dwuspadowym dachem

min. wymiary działki 29,85 x 22,2 m

pow. netto parteru	104,05 m <sup>2</sup>
pow. całkowita	217,35 m <sup>2</sup>
pow. zabudowy	133,75 m <sup>2</sup>
kubatura brutto	726,55 m <sup>3</sup>
wysokość budynku	8,59 m
kąt nachylenia dachu	35°
rodzaj stropu	gęstożebrowy
pow. dachu	149,00 m <sup>2</sup>

ATRIUM



### TECHNOLOGIA

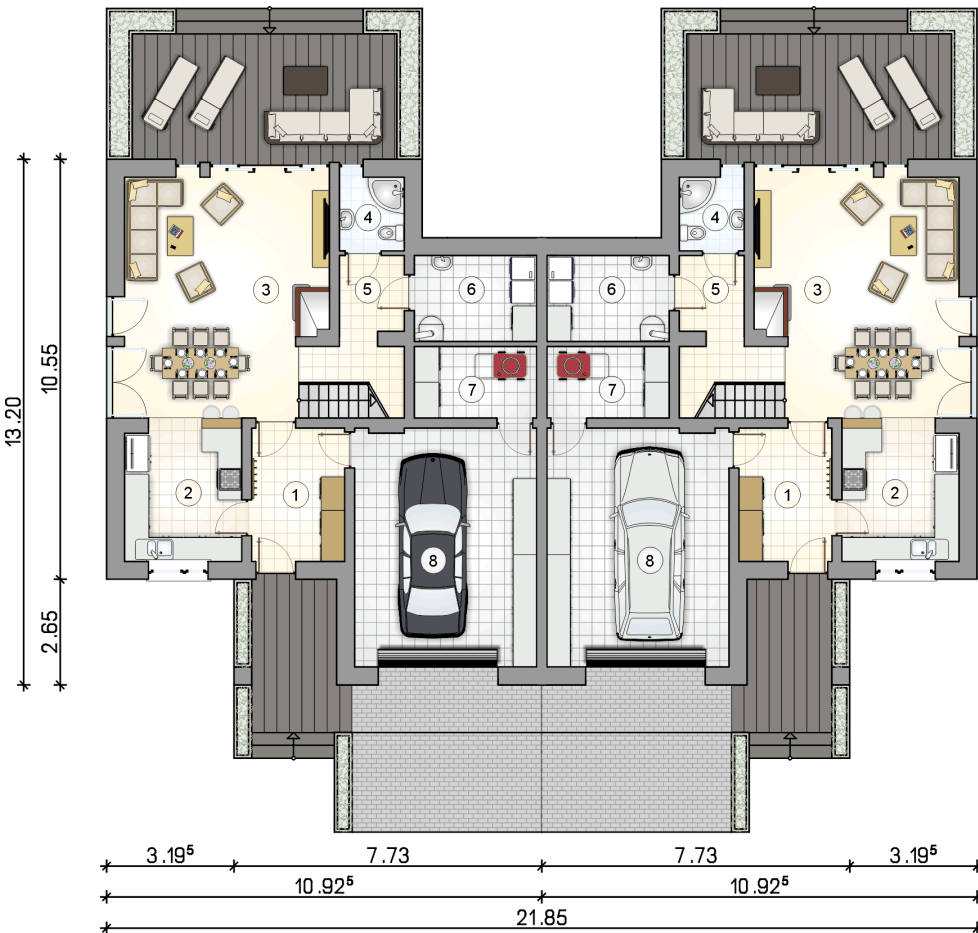
Technologia murowana: pustak ceramiczny gr. 30 cm + ocieplenie w systemie Termo Organika. Pokrycie dachu: dachówka. Brama garażowa i drzwi zewnętrzne marki Hörmann.

Do tego projektu możesz wprowadzić zmiany, na które wyrazimy bezpłatną zgodę. Więcej na [www.studioatrium.pl](http://www.studioatrium.pl)

### KOSZTY BUDOWY

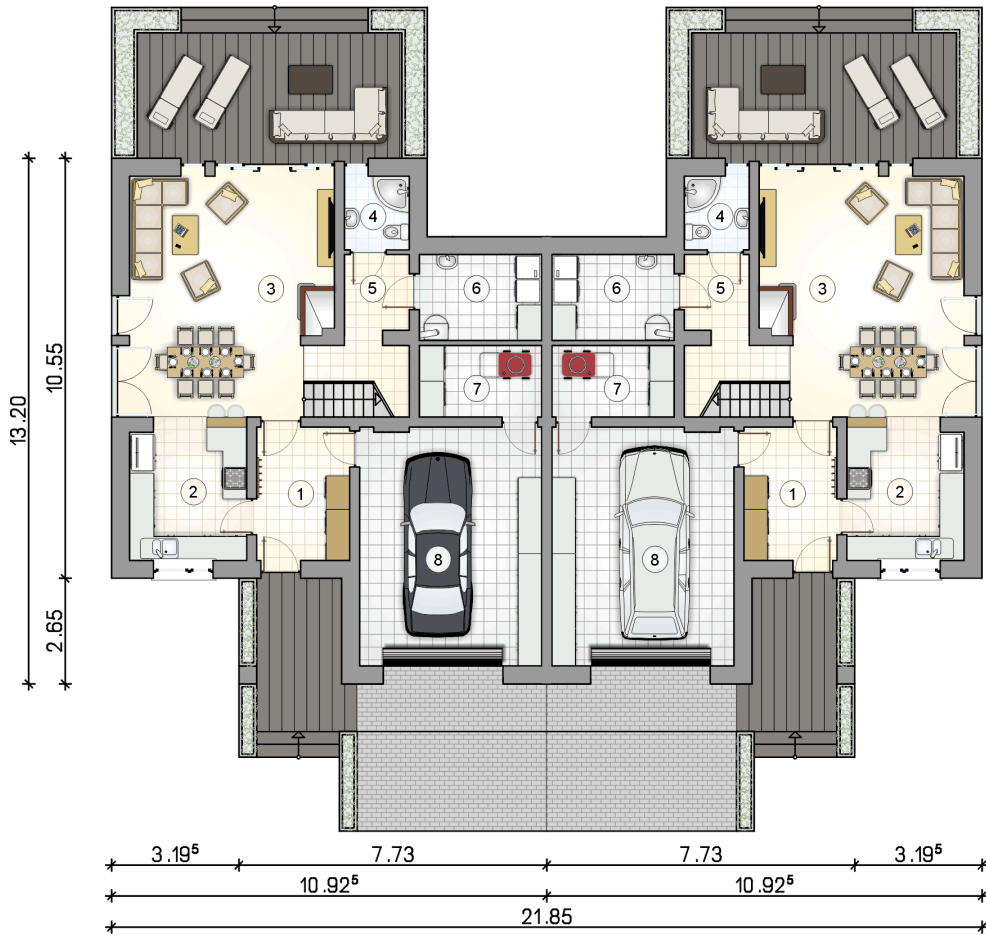
stan surowy	255 313 zł
roboty wykończeniowe	245 359 zł
instalacje	109 978 zł
koszt budowy	610 650 zł

Podane ceny są szacunkowymi cenami netto. Zapytaj o zestawienie materiałów naszego konsultanta na [www.studioatrium.pl](http://www.studioatrium.pl)

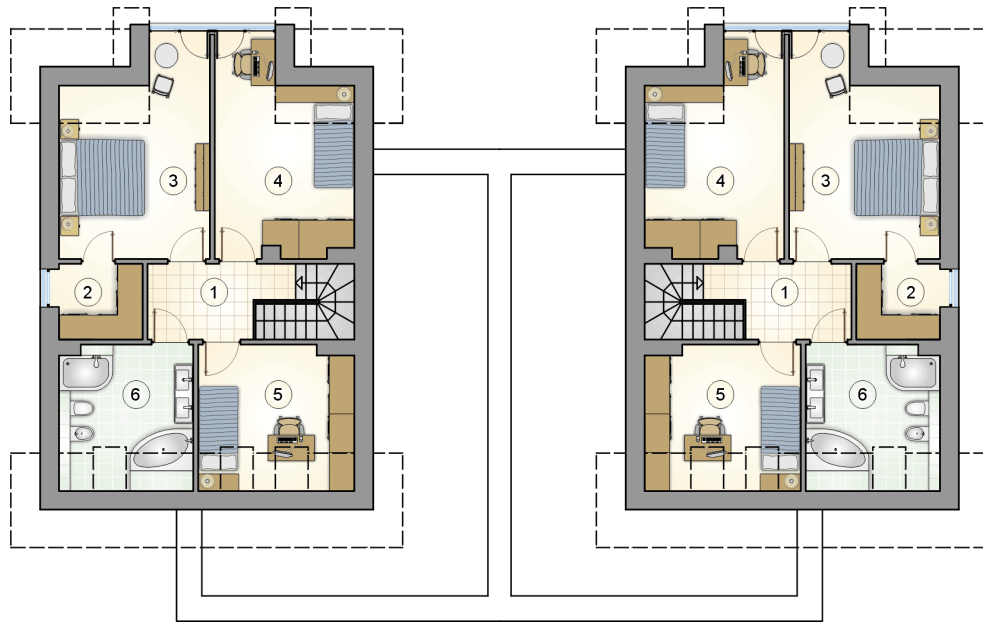


### RZUT PARTERU [m<sup>2</sup>]

1	przedsiónek	7,65
2	kuchnia	9,90
3	pokój dzienny z jadalnią	28,10
4	łazienka	2,90
5	hall z komunikacją	6,80
6	kotłownia	6,50
7	schowek	5,40
8	<b>razem</b>	<b>67,25</b>
	garaż	27,00



RZUT PARTERU		[m <sup>2</sup> ]
1	przedsiónek	7,65
2	kuchnia	9,90
3	pokój dzienny z jadalnią	28,10
4	łazienka	2,90
5	hall z komunikacją	6,80
6	kotłownia	6,50
7	schowek	5,40
0	<b>razem</b>	67,25
8	garaż	27,00



RZUT PODDASZA

[m<sup>2</sup>]

1	hall z komunikacją	5,05
2	garderoba	3,45
3	pokój	14,95
4	pokój	13,70
5	pokój	9,70
6	łazienka	8,40
0	<b>razem</b>	<b>55,25</b>