



Duet IV

122,5 m²

plus garaż 27,00 m²

Dom dwulokalowy z garażami, parterowy z poddaszem użytkowym, z dwuspadowym dachem

min. wymiary działki 29,85 x 22,2 m

| | |
|----------------------|-----------------------|
| pow. netto parteru | 104,05 m ² |
| pow. całkowita | 217,35 m ² |
| pow. zabudowy | 133,75 m ² |
| kubatura brutto | 726,55 m ³ |
| wysokość budynku | 8,59 m |
| kąt nachylenia dachu | 35° |
| rodzaj stropu | gęstożebrowy |
| pow. dachu | 149,00 m ² |

ATRIUM



TECHNOLOGIA

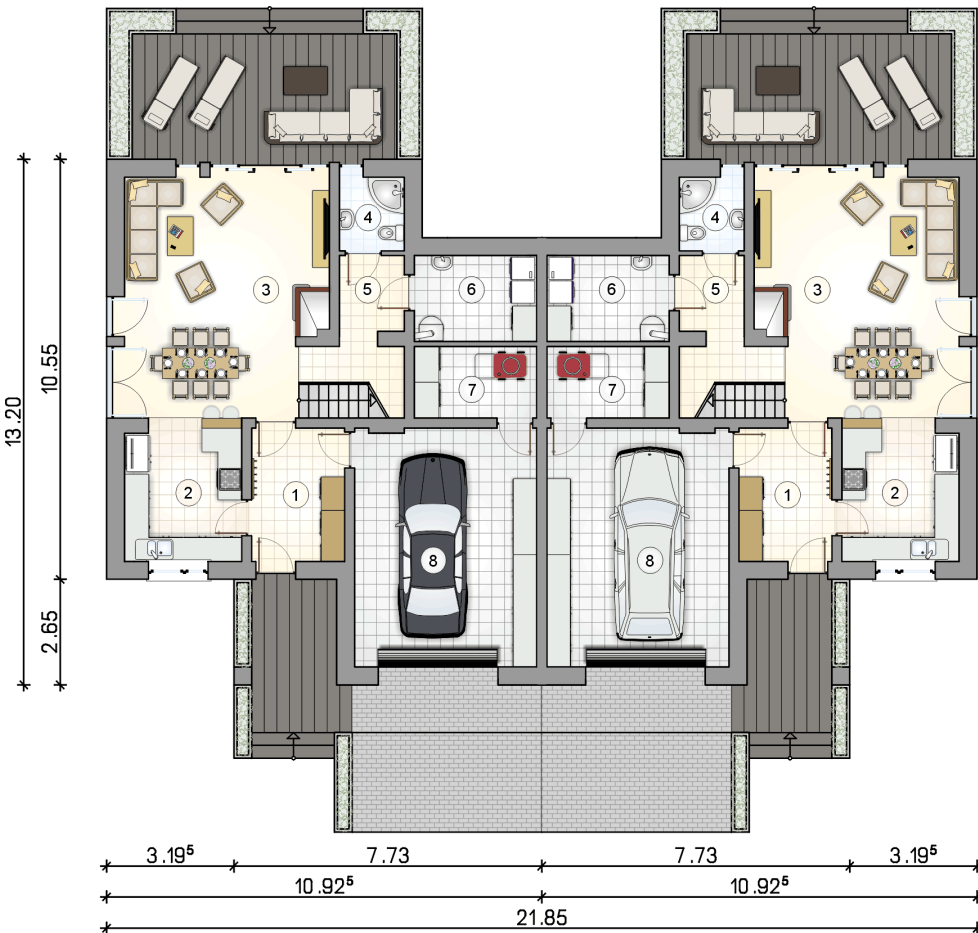
Technologia murowana: pustak ceramiczny gr. 30 cm + ocieplenie w systemie Termo Organika. Pokrycie dachu: dachówka.

Do tego projektu możesz wprowadzić zmiany, na które wyrazimy bezpłatną zgodę. Więcej na www.studioatrium.pl

KOSZTY BUDOWY

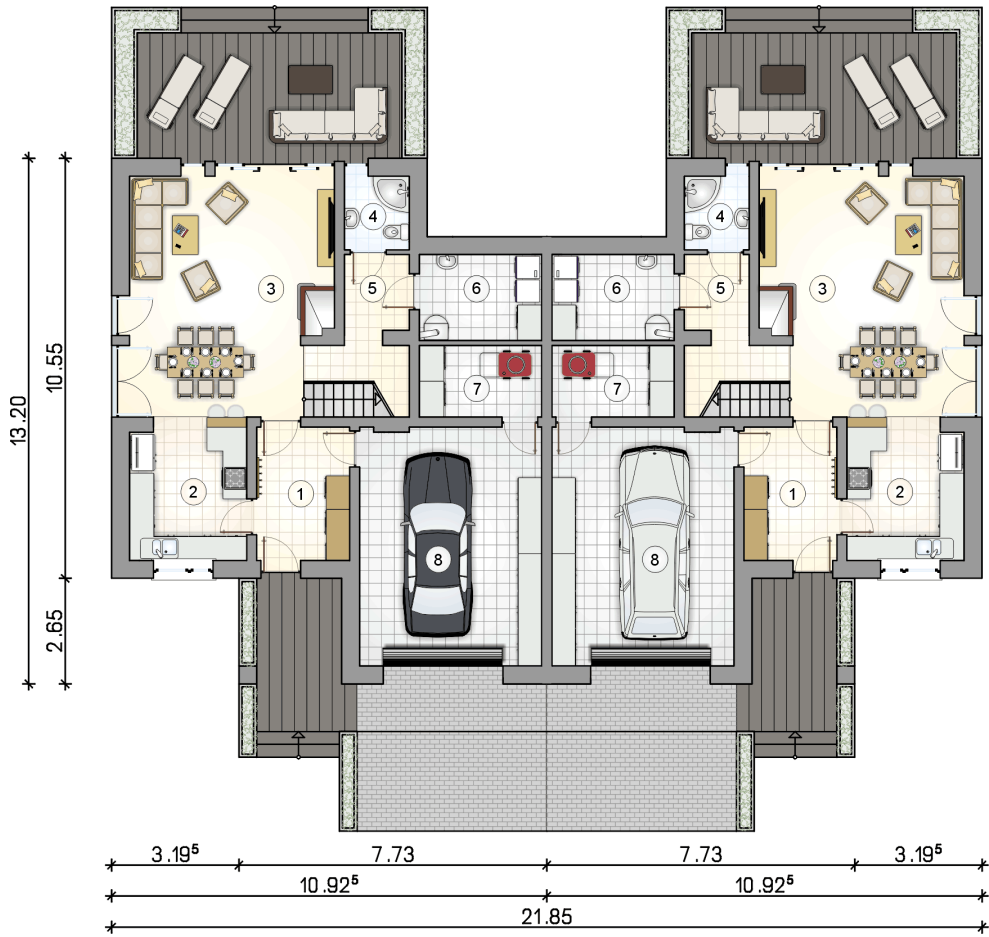
| | |
|----------------------|------------|
| stan surowy | 255 313 zł |
| roboty wykończeniowe | 245 359 zł |
| instalacje | 109 978 zł |
| koszt budowy | 610 650 zł |

Podane ceny są szacunkowymi cenami netto. Zapytaj o zestawienie materiałów naszego konsultanta na www.studioatrium.pl

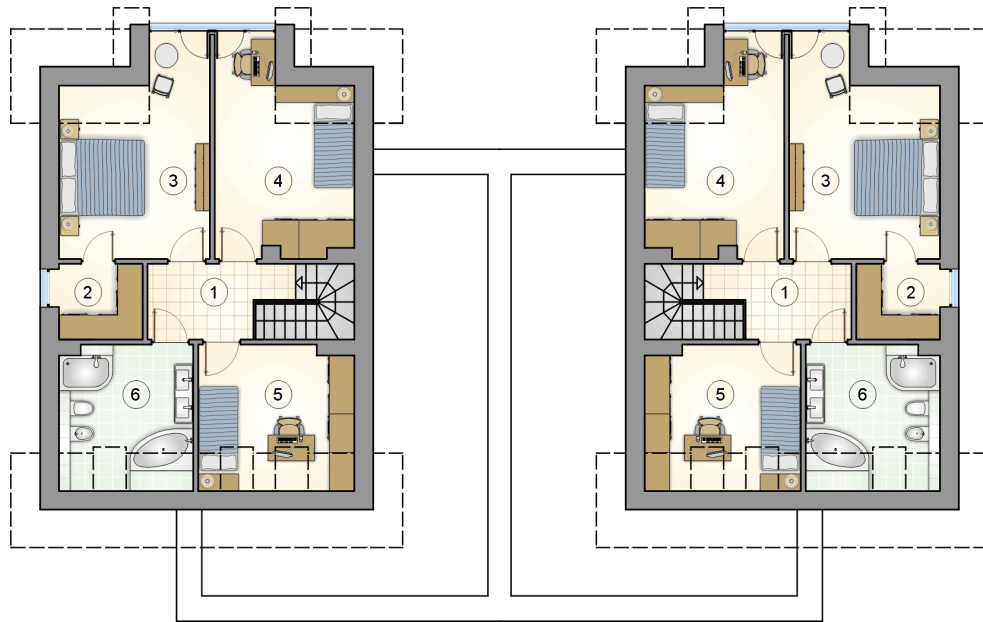


RZUT PARTERU [m²]

| | | |
|---|--------------------------|-------|
| 1 | przedsiónek | 7,65 |
| 2 | kuchnia | 9,90 |
| 3 | pokój dzienny z jadalnią | 28,10 |
| 4 | łazienka | 2,90 |
| 5 | hall z komunikacją | 6,80 |
| 6 | kotłownia | 6,50 |
| 7 | schowek | 5,40 |
| 8 | razem | 67,25 |
| | garaż | 27,00 |



| RZUT PARTERU | | [m ²] |
|--------------|--------------------------|-------------------|
| 1 | przedsionek | 7,65 |
| 2 | kuchnia | 9,90 |
| 3 | pokój dzienny z jadalnią | 28,10 |
| 4 | łazienka | 2,90 |
| 5 | hall z komunikacją | 6,80 |
| 6 | kotłownia | 6,50 |
| 7 | schowek | 5,40 |
| 0 | razem | 67,25 |
| 8 | garaż | 27,00 |



RZUT PODDASZA

[m²]

| | | |
|---|--------------------|--------------|
| 1 | hall z komunikacją | 5,05 |
| 2 | garderoba | 3,45 |
| 3 | pokój | 14,95 |
| 4 | pokój | 13,70 |
| 5 | pokój | 9,70 |
| 6 | łazienka | 8,40 |
| 0 | razem | 55,25 |