



Dukacik

137,95 m²

plus garaż 22,15 m²

Dom parterowy z użytkowym poddaszem i garażem, z przeszklonym gankiem i lukarnami nad tarasem, z 4 sypialniami

min. wymiary działki 21,5 x 18,5 m

pow. netto parteru	102,45 m ²
pow. całkowita	258,25 m ²
pow. zabudowy	128,65 m ²
kubatura brutto	741,30 m ³
wysokość budynku	8,21 m
kąt nachylenia dachu	40°
rodzaj stropu	gęstożebrowy

TECHNOLOGIA

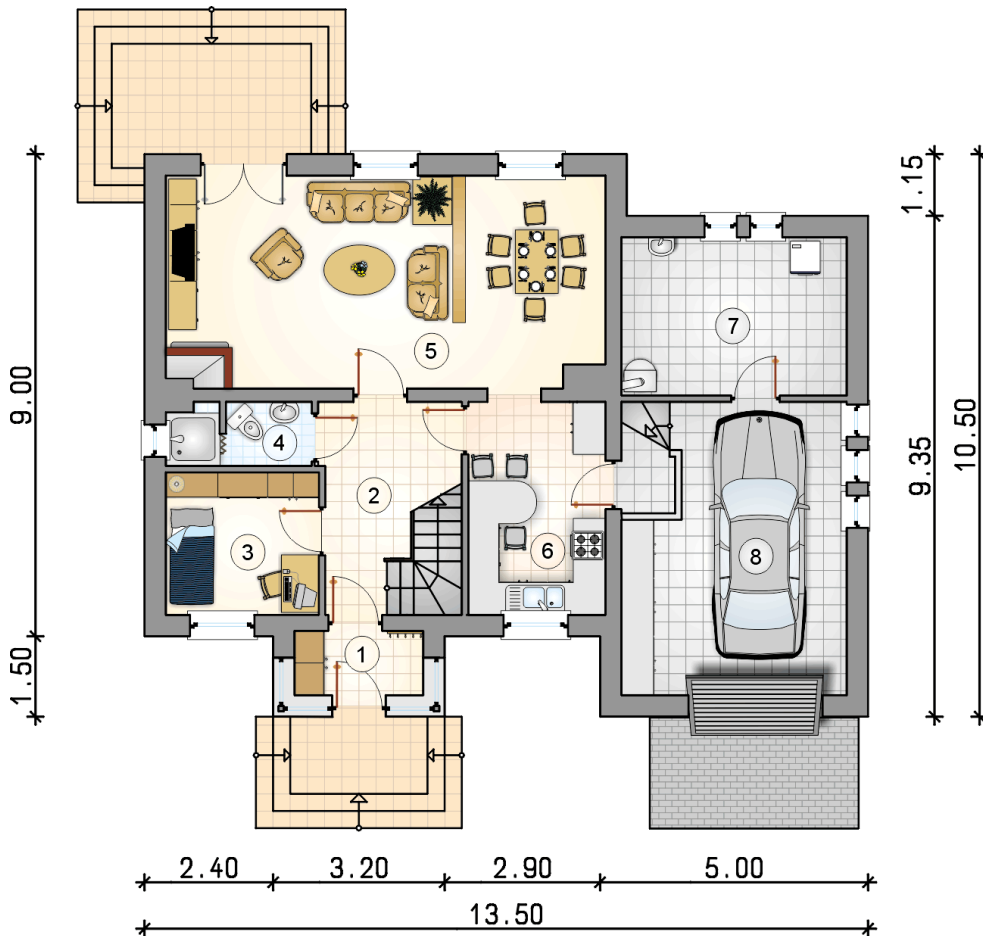
Technologia murowana: Pustak ceramiczny gr. 30 cm + ocieplenie w systemie Termo Organika. Pokrycie dachu dachówką cementową. Brama garażowa i drzwi zewnętrzne marki Hörmann.

Do tego projektu możesz wprowadzić zmiany, na które wyrazimy bezpłatną zgodę. Więcej na www.studioatrium.pl

KOSZTY BUDOWY

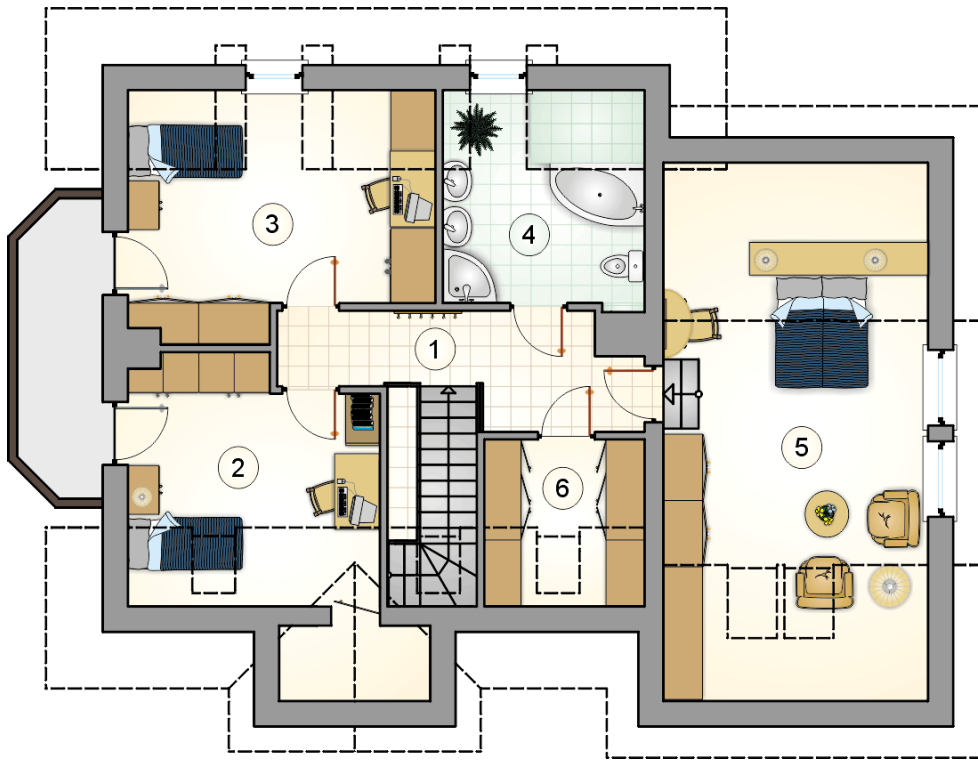
stan surowy	279 920 zł
roboty wykończeniowe	269 007 zł
instalacje	120 578 zł
koszt budowy	669 505 zł

Podane ceny są szacunkowymi cenami netto. Zapytaj o zestawienie materiałów naszego konsultanta na www.studioatrium.pl



RZUT PARTERU [m²]

1	przedsiónek	2,90
2	hall z komunikacją	7,25
3	pokój	7,75
4	łazienka	3,10
5	pokój dzienny z jadalnią	31,60
6	kuchnia	10,40
7	kotłownia	12,40
	razem	75,40
8	garaż	22,15



RZUT PODDASZA		[m ²]
1	hall z komunikacją	8,40
2	pokój	10,40
3	pokój	13,35
4	łazienka	8,30
5	pokój	18,15
6	garderoba	3,95
	razem	62,55