



# Dukacik

## 137,95 m<sup>2</sup>

plus garaż 22,15 m<sup>2</sup>

Dom parterowy z użytkowym poddaszem i garażem, z przeszklonym gankiem i lukarnami nad tarasem, z 4 sypialniami

min. wymiary działki 21,5 x 18,5 m

pow. netto parteru	102,45 m <sup>2</sup>
pow. całkowita	258,25 m <sup>2</sup>
pow. zabudowy	128,65 m <sup>2</sup>
kubatura brutto	741,30 m <sup>3</sup>
wysokość budynku	8,21 m
kąt nachylenia dachu	40°
rodzaj stropu	gęstożebrowy

### TECHNOLOGIA

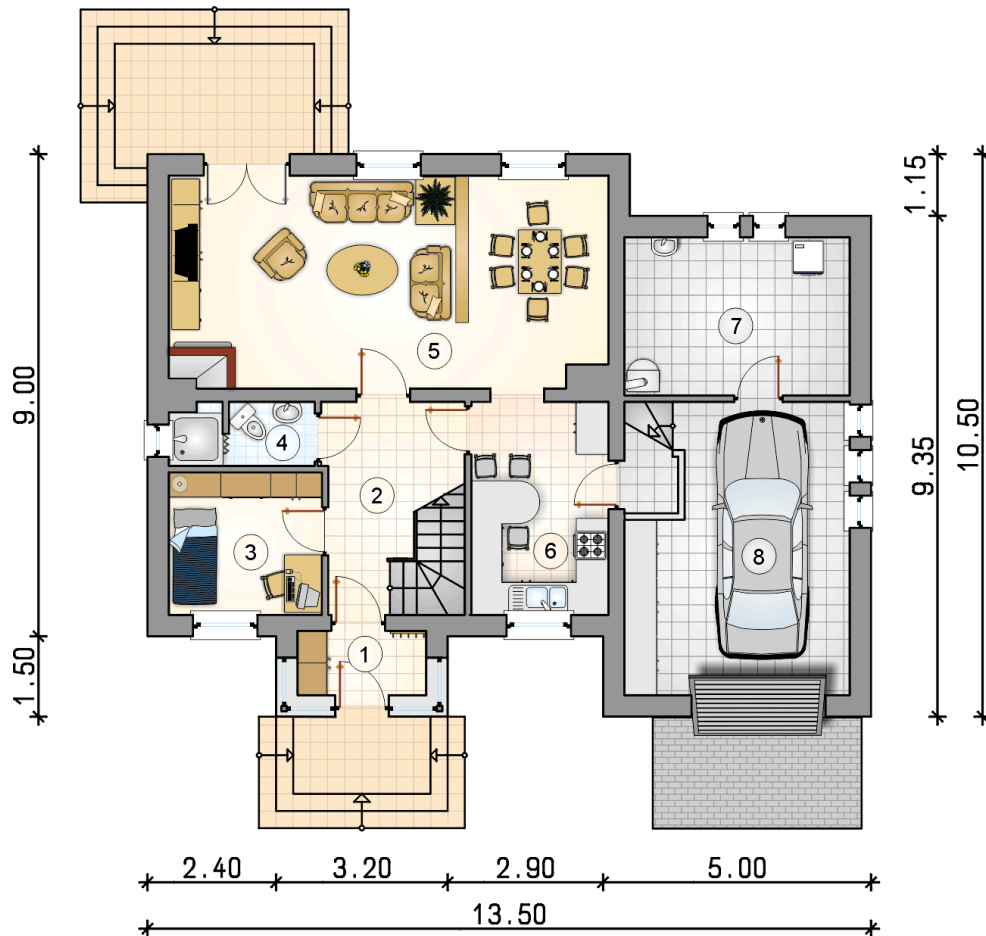
Technologia murowana: Pustak ceramiczny gr. 30 cm + ocieplenie w systemie Termo Organika. Pokrycie dachu dachówką cementową. Brama garażowa i drzwi zewnętrzne marki Hörmann.

Do tego projektu możesz wprowadzić zmiany, na które wyrazimy bezpłatną zgodę. Więcej na [www.studioatrium.pl](http://www.studioatrium.pl)

### KOSZTY BUDOWY

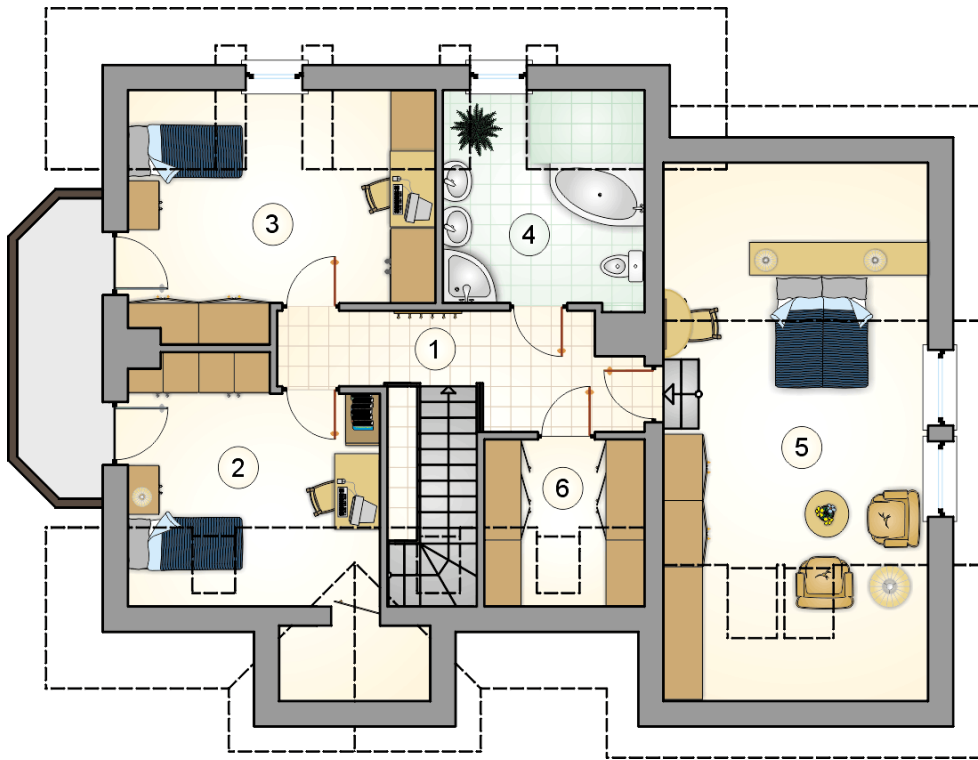
stan surowy	279 920 zł
roboty wykończeniowe	269 007 zł
instalacje	120 578 zł
koszt budowy	669 505 zł

Podane ceny są szacunkowymi cenami netto. Zapytaj o zestawienie materiałów naszego konsultanta na [www.studioatrium.pl](http://www.studioatrium.pl)



### RZUT PARTERU [m<sup>2</sup>]

1	przedsiónek	2,90
2	hall z komunikacją	7,25
3	pokój	7,75
4	łazienka	3,10
5	pokój dzienny z jadalnią	31,60
6	kuchnia	10,40
7	kotłownia	12,40
	<b>razem</b>	<b>75,40</b>
8	garaż	22,15



RZUT PODDASZA		[m <sup>2</sup> ]
1	hall z komunikacją	8,40
2	pokój	10,40
3	pokój	13,35
4	łazienka	8,30
5	pokój	18,15
6	garderoba	3,95
	<b>razem</b>	<b>62,55</b>