



# Dukacik II

## 156,7 m<sup>2</sup>

plus garaż 57,70 m<sup>2</sup>

Dom parterowy z poddaszem użytkowym, z ryzalitem wejściowym, z lukarnami i odkrytym tarasem, z 4 sypialniami i 2-stanowiskowym garażem

min. wymiary działki 25,93 x 18,68 m

pow. netto parteru	138,00 m <sup>2</sup>
pow. całkowita	342,70 m <sup>2</sup>
pow. zabudowy	171,35 m <sup>2</sup>
kubatura brutto	976,30 m <sup>3</sup>
wysokość budynku	8,21 m
kąt nachylenia dachu	40°
rodzaj stropu	gęstożebrowy
pow. dachu	273,00 m <sup>2</sup>

### TECHNOLOGIA

Technologia murowana: Pustak ceramiczny gr. 30 cm + ocieplenie w systemie Termo Organika. Pokrycie dachu dachówką cementową. Brama garażowa i drzwi zewnętrzne marki Hörmann.

Do tego projektu możesz wprowadzić zmiany, na które wyrazimy bezpłatną zgodę. Więcej na [www.studioatrium.pl](http://www.studioatrium.pl)

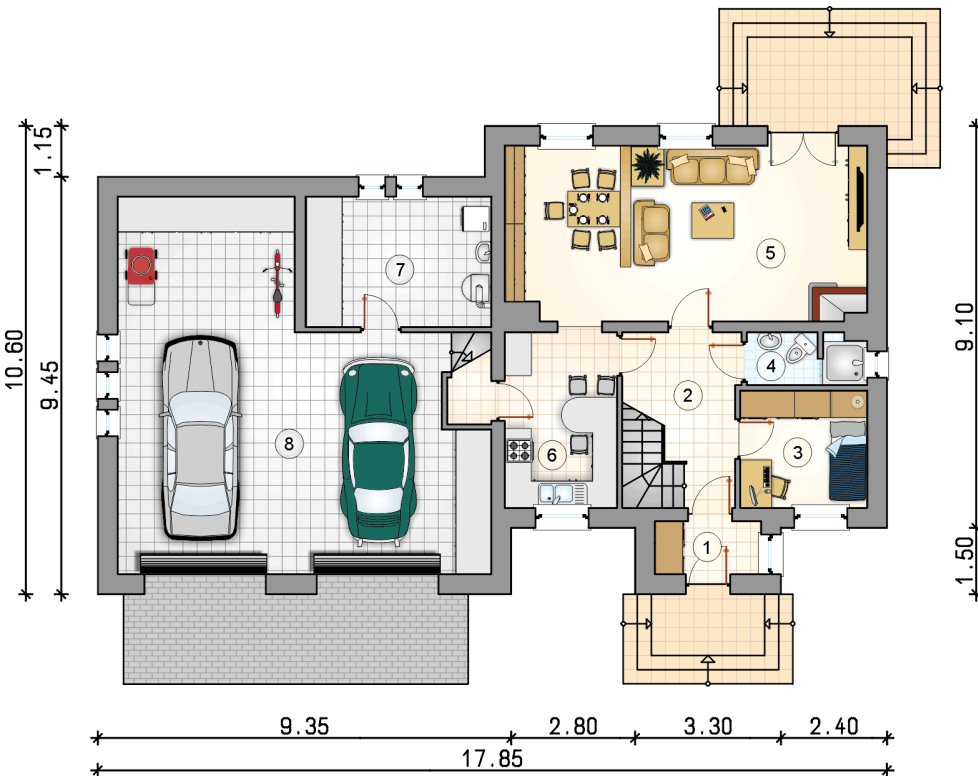
### KOSZTY BUDOWY

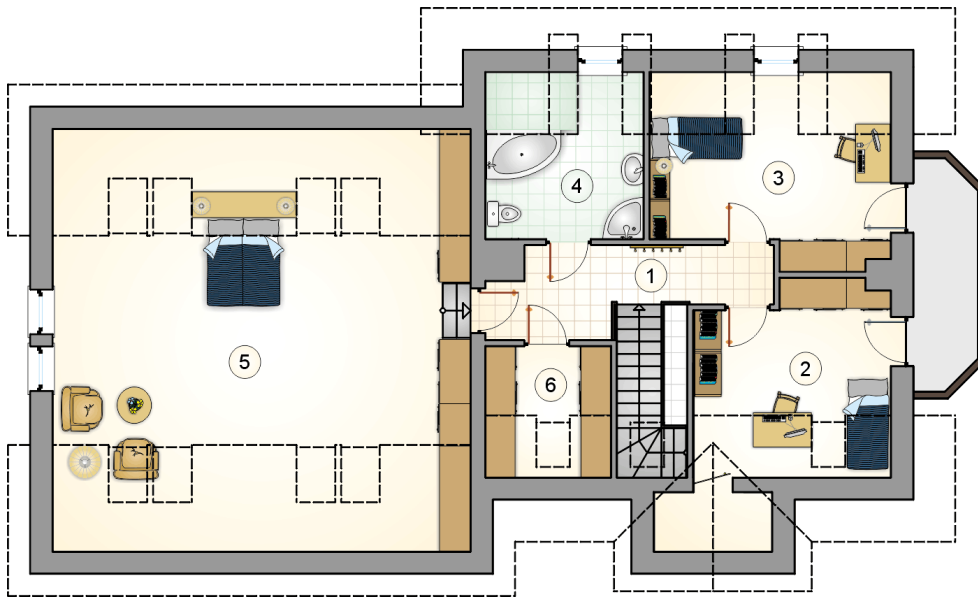
stan surowy	347 897 zł
roboty wykończeniowe	334 334 zł
instalacje	149 859 zł
koszt budowy	832 090 zł

Podane ceny są szacunkowymi cenami netto. Zapytaj o zestawienie materiałów naszego konsultanta na [www.studioatrium.pl](http://www.studioatrium.pl)

### RZUT PARTERU

	[m <sup>2</sup> ]
1 przedsionek	2,90
2 hall z komunikacją	7,55
3 pokój	7,65
4 łazienka	3,10
5 pokój dzienny z jadalnią	31,60
6 kuchnia	10,20
7 kotłownia	12,40
<b>razem</b>	<b>75,40</b>
8 garaż	57,70





RZUT PODDASZA		[m <sup>2</sup> ]
1	hall z komunikacją	8,35
2	pokój	10,40
3	pokój	13,35
4	łazienka	8,20
5	pokój rekreacyjny	37,15
6	garderoba	3,85
	<b>razem</b>	<b>81,30</b>