



Dukacik II

156,7 m²

plus garaż 57,70 m²

Dom parterowy z poddaszem użytkowym, z ryzalitem wejściowym, z lukarnami i odkrytym tarasem, z 4 sypialniami i 2-stanowiskowym garażem

min. wymiary działki 25,93 x 18,68 m

pow. netto parteru	138,00 m ²
pow. całkowita	342,70 m ²
pow. zabudowy	171,35 m ²
kubatura brutto	976,30 m ³
wysokość budynku	8,21 m
kąt nachylenia dachu	40°
rodzaj stropu	gęstożebrowy
pow. dachu	273,00 m ²



TECHNOLOGIA

Technologia murowana: Pustak ceramiczny gr. 30 cm + ocieplenie w systemie Termo Organika. Pokrycie dachu dachówką cementową. Brama garażowa i drzwi zewnętrzne marki Hörmann.

Do tego projektu możesz wprowadzić zmiany, na które wyrazimy bezpłatną zgodę. Więcej na www.studioatrium.pl

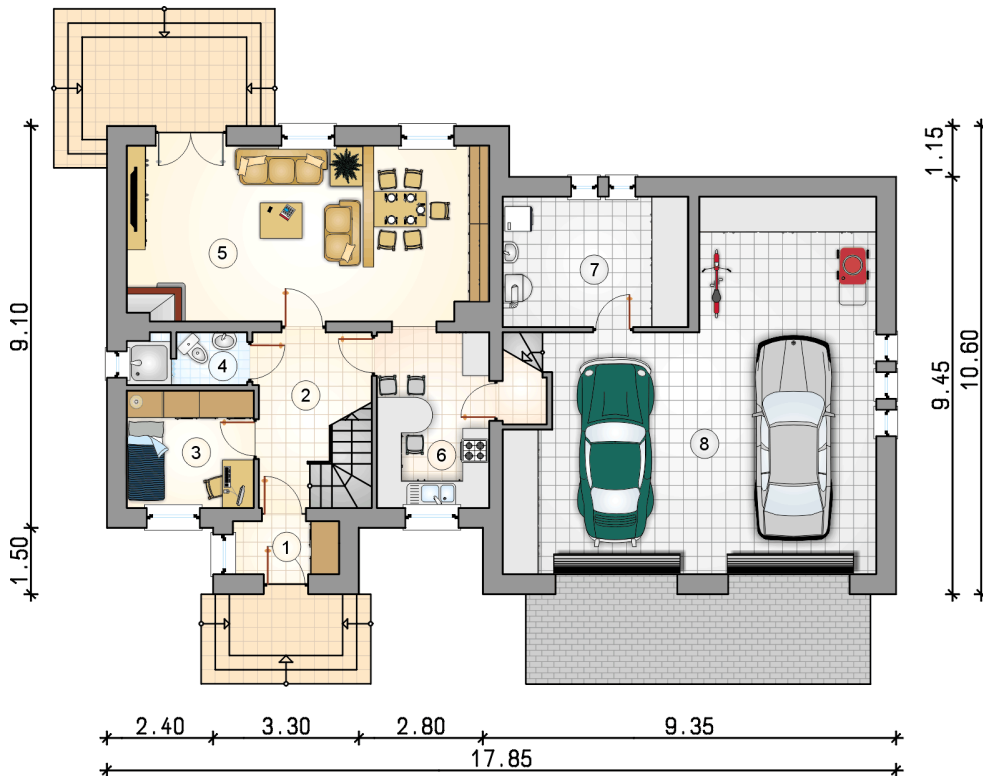
KOSZTY BUDOWY

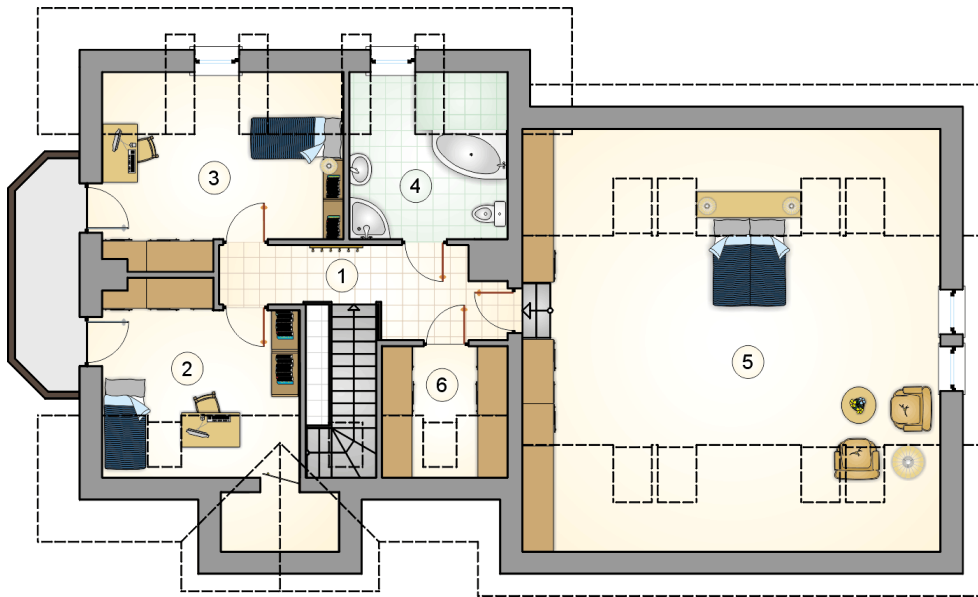
stan surowy	347 897 zł
roboty wykończeniowe	334 334 zł
instalacje	149 859 zł
koszt budowy	832 090 zł

Podane ceny są szacunkowymi cenami netto. Zapytaj o zestawienie materiałów naszego konsultanta na www.studioatrium.pl

RZUT PARTERU

	[m ²]
1 przedsionek	2,90
2 hall z komunikacją	7,55
3 pokój	7,65
4 łazienka	3,10
5 pokój dzienny z jadalnią	31,60
6 kuchnia	10,20
7 kotłownia	12,40
razem	75,40
8 garaż	57,70





RZUT PODDASZA		[m ²]
1	hall z komunikacją	8,35
2	pokój	10,40
3	pokój	13,35
4	łazienka	8,20
5	pokój rekreacyjny	37,15
6	garderoba	3,85
	razem	81,30