



Dwa Michały

203,85 m²

Dom 2-lokalowy, parterowy, z poddaszem użytkowym, z półokrągłymi lukarnami i odkrytymi tarasami

min. wymiary działki 23,78 x 19,73 m

pow. netto parteru	127,25 m ²
pow. całkowita	306,55 m ²
pow. zabudowy	158,45 m ²
kubatura brutto	1 083,15 m ³
wysokość budynku	10,38 m
kąt nachylenia dachu	50°
rodzaj stropu	gęstożebrowy
pow. dachu	300,00 m ²

TECHNOLOGIA

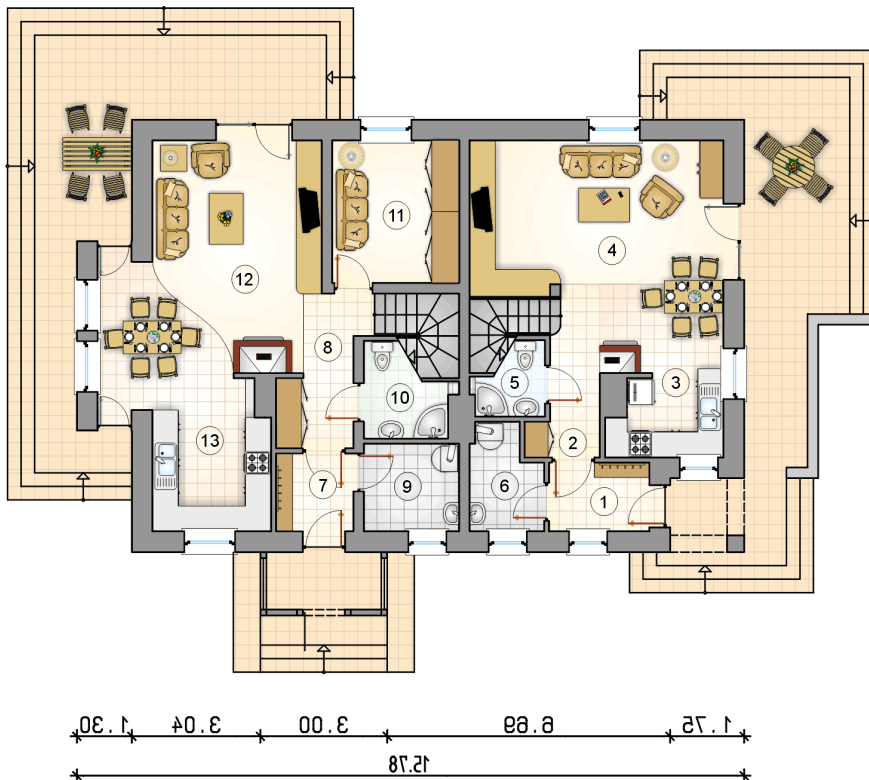
Technologia murowana: Pustak ceramiczny gr. 30 cm + ocieplenie w systemie Termo Organika. Pokrycie dachu dachówką cementową. Drzwi zewnętrzne marki Hörmann.

Do tego projektu możesz wprowadzić zmiany, na które wyrazimy bezpłatną zgodę. Więcej na www.studioatrium.pl

KOSZTY BUDOWY

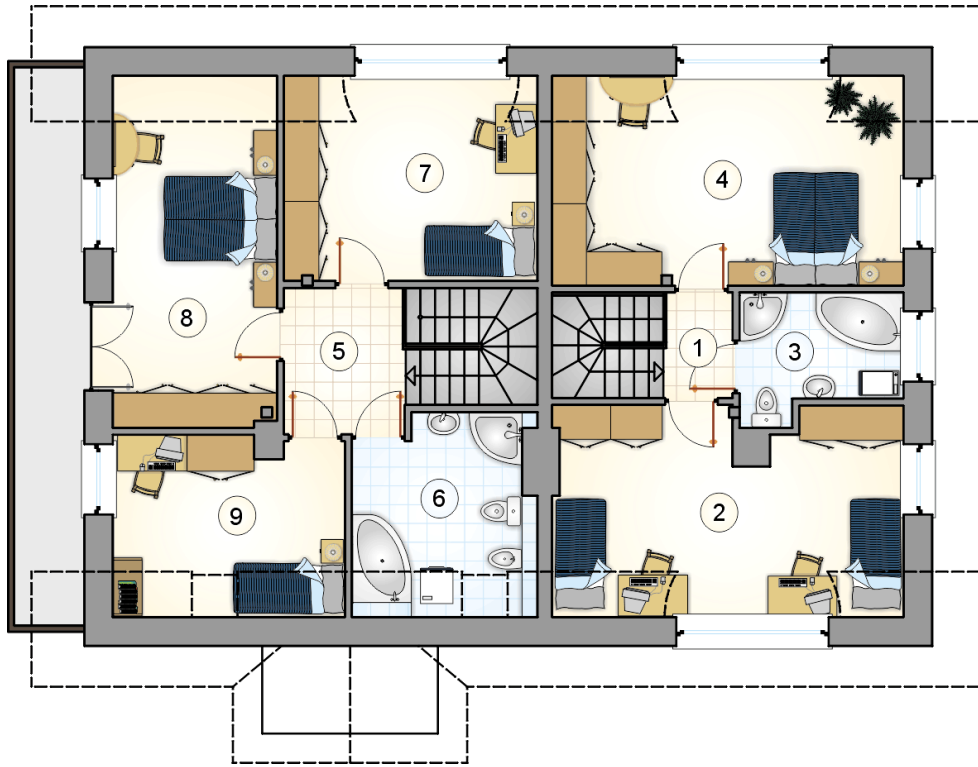
stan surowy	383 534 zł
roboty wykończeniowe	368 581 zł
instalacje	165 210 zł
koszt budowy	917 325 zł

Podane ceny są szacunkowymi cenami netto. Zapytaj o zestawienie materiałów naszego konsultanta na www.studioatrium.pl



RZUT PARTERU [m²]

1	przedsiónek	3,85
2	hall z komunikacją	4,75
3	kuchnia	4,85
4	pokój dzienny z jadalnią	27,50
5	łazienka	2,65
6	kotłownia	3,95
	razem	47,55
7	przedsiónek	3,40
8	hall z komunikacją	5,75
9	kotłownia	4,65
10	łazienka	4,40
11	pokój	10,15
12	pokój dzienny z jadalnią	27,00
13	kuchnia	9,20
	razem	64,55



RZUT PODDASZA

[m²]

1	hall z komunikacją	2,15
2	pokój	16,95
3	łazienka	5,50
4	pokój	17,80
	razem	42,40
5	hall z komunikacją	5,20
6	łazienka	7,85
7	pokój	12,75
8	pokój	14,60
9	pokój	8,95
	razem	49,35