



# Dwojaczek 158,5 m<sup>2</sup>

Dom dwulokalowy, parterowy z poddaszem użytkowym, z lukarnami i odkrytym tarasem

min. wymiary działki 22,04 x 17,7 m

|                      |                       |
|----------------------|-----------------------|
| pow. netto parteru   | 104,50 m <sup>2</sup> |
| pow. całkowita       | 240,45 m <sup>2</sup> |
| pow. zabudowy        | 128,95 m <sup>2</sup> |
| kubatura brutto      | 735,00 m <sup>3</sup> |
| wysokość budynku     | 7,81 m                |
| kąt nachylenia dachu | 38°                   |
| rodzaj stropu        | gęstożebrowy          |
| pow. dachu           | 209,00 m <sup>2</sup> |

## TECHNOLOGIA

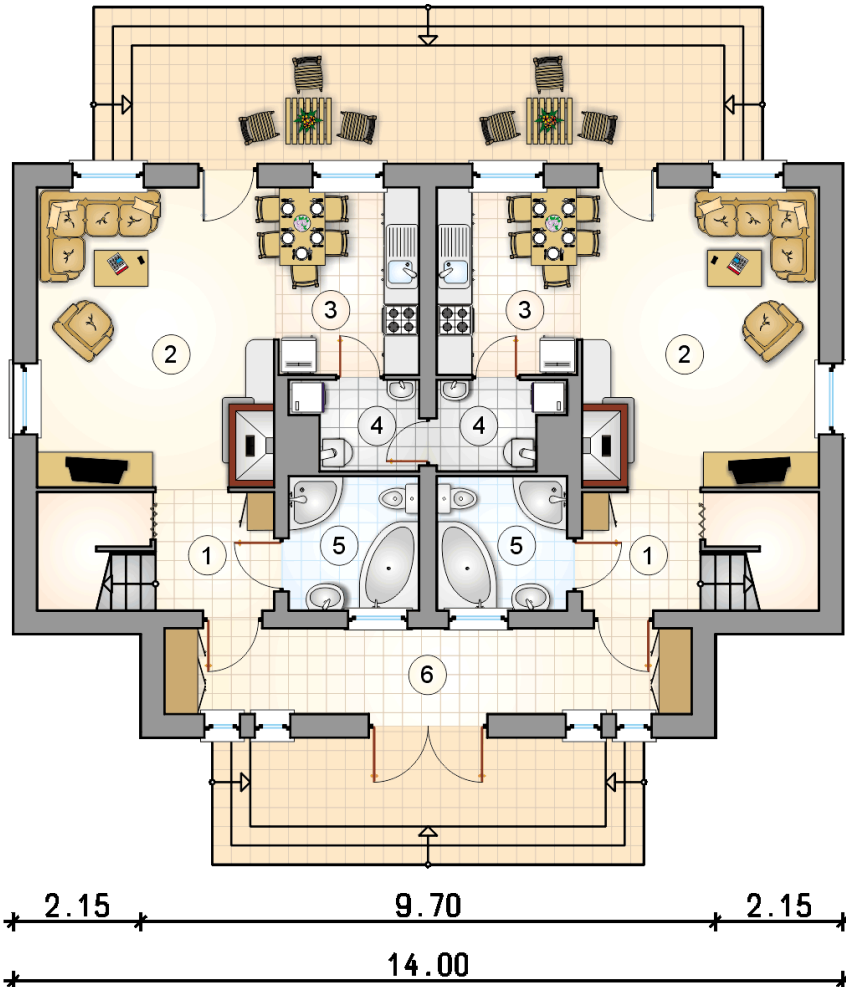
Technologia murowana: Pustak ceramiczny gr. 30 cm + ocieplenie w systemie Termo Organika. Pokrycie dachu dachówką cementową. Drzwi zewnętrzne marki Hörmann.

Do tego projektu możesz wprowadzić zmiany, na które wyrazimy bezpłatną zgodę. Więcej na [www.studioatrium.pl](http://www.studioatrium.pl)

## KOSZTY BUDOWY

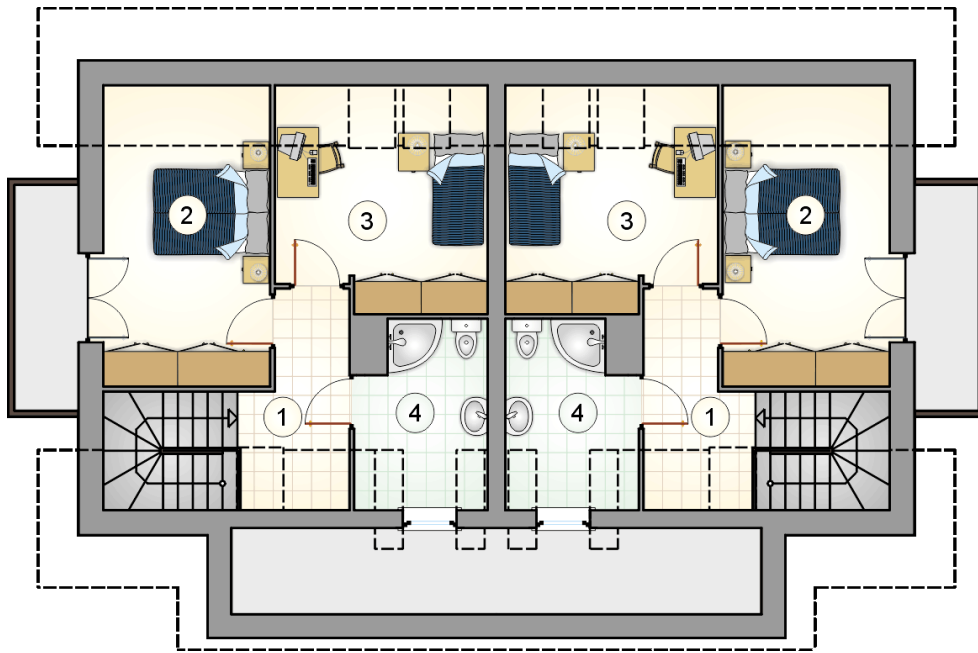
|                      |            |
|----------------------|------------|
| stan surowy          | 298 210 zł |
| roboty wykończeniowe | 286 584 zł |
| instalacje           | 128 456 zł |
| koszt budowy         | 713 250 zł |

Podane ceny są szacunkowymi cenami netto. Zapytaj o zestawienie materiałów naszego konsultanta na [www.studioatrium.pl](http://www.studioatrium.pl)



## RZUT PARTERU [m<sup>2</sup>]

|              |                                |              |
|--------------|--------------------------------|--------------|
| 1            | hall z komunikacją i schowkiem | 5,50         |
| 2            | pokój dzienny                  | 20,30        |
| 3            | kuchnia z jadalnią             | 7,75         |
| 4            | kotłownia                      | 2,90         |
| 5            | łazienka                       | 5,00         |
| <b>razem</b> |                                | <b>41,45</b> |
| 6            | 1/2 przedsionka                | 6,45         |



RZUT PODDASZA

[m<sup>2</sup>]

|   |                    |              |
|---|--------------------|--------------|
| 1 | hall z komunikacją | 4,25         |
| 2 | pokój              | 11,70        |
| 3 | pokój              | 9,90         |
| 4 | łazienka           | 5,50         |
|   | <b>razem</b>       | <b>31,35</b> |